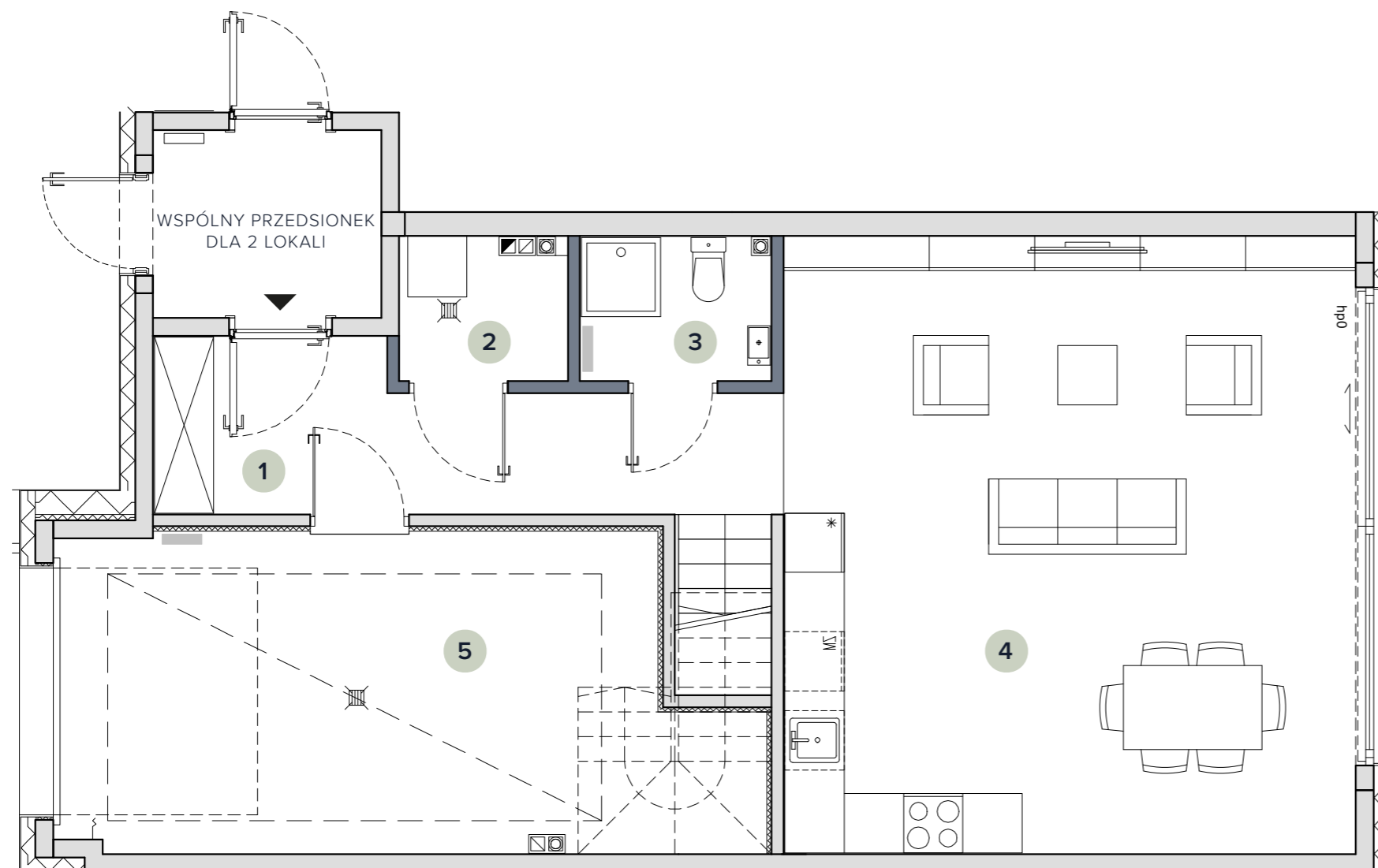
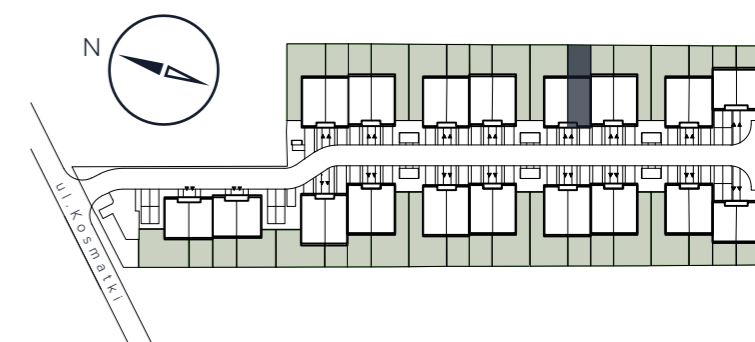


NR 14.B | PARTER POKOJE: 5 BUDYNEK: 14 POW. UŻYTKOWA: 128,63 m<sup>2</sup>

OAZA  
KOSMATKI



1 PRZEDPOKÓJ	9,01 m <sup>2</sup>
2 POM. GOSPODARCZE	2,28 m <sup>2</sup>
3 ŁAZIENKA	2,71 m <sup>2</sup>
4 SALON Z ANEKSEM KUCHENNYM	35,88 m <sup>2</sup>
<b>POW. UŻYTKOWA PARTERU</b>	<b>49,88 m<sup>2</sup></b>
5 GARAŻ	20,41 m <sup>2</sup>
Schody	4,90 m <sup>2</sup>



Ściany bez możliwości demontażu    Ściany z możliwością demontażu    Ściany z możliwością zmiany aranżacji    Wejście do lokalu mieszkalnego    Grzejniki

0 100 cm 200 cm 300 cm

**BIURO SPRZEDAŻY:**

+48 22 375 93 06  
sprzedaz@alberoinvest.pl

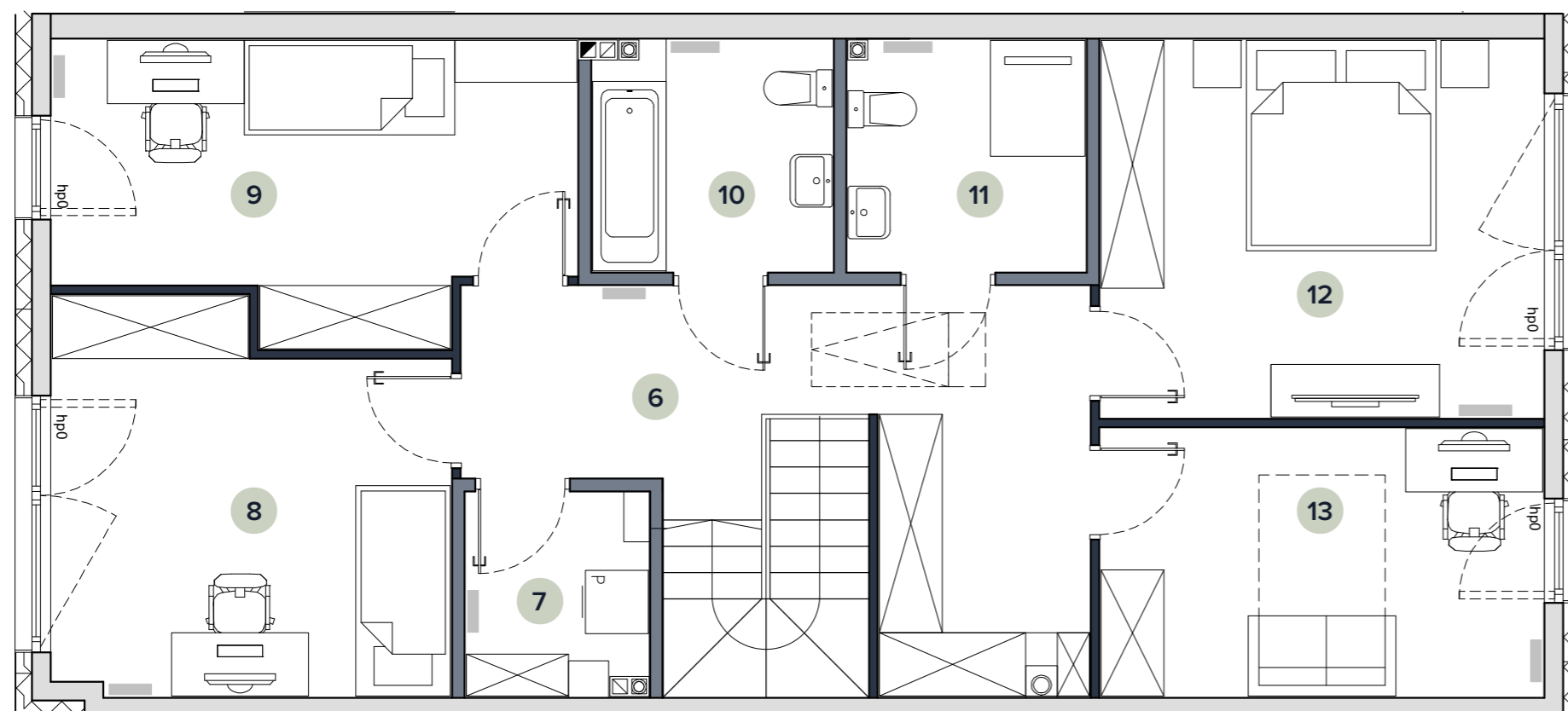


**INWESTOR:** ALBERO AIP2 Sp. z o.o.

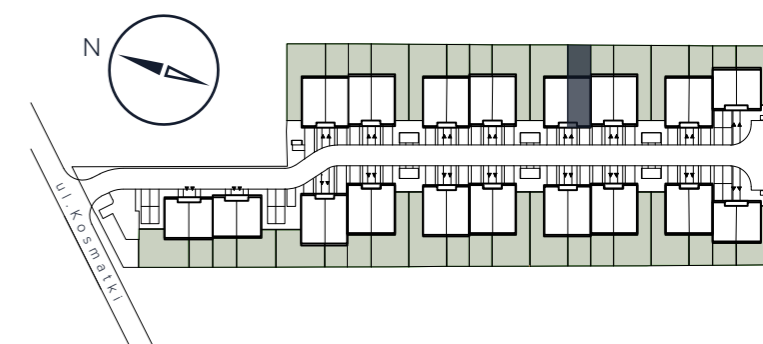
**WYKONAWCA:** AI GRI 1 Sp. z o.o.

**ADRES INWESTYCJI:** ul. Kosmatki, 03-982 Warszawa

UWAGA: Powierzchnia użytkowa lokalu jest określona zgodnie z Rozporządzeniem Ministra Rozwoju z dnia 11 września 2020r. w sprawie szczegółowego zakresu i formy projektu budowlanego (Dz. U. z 2022r. poz. 1679) oraz przepisami w polskiej normie PN-ISO 9836:2022-07, tj. powierzchnia użytkowa lokalu jest liczona w metrach kwadratowych, w świetle wykończonych ścian. Powierzchnię sprzedażową obliczono jako sumę powierzchni użytkowej, powierzchni garażu, powierzchni schodów i powierzchni pod ścianami działowymi nadającymi się do demontażu. Powierzchnia użytkowa i sprzedażowa w lokalu może ulec zmianie w trakcie realizacji prac budowlanych lokalizacją przyborów sanitarnych, rozmieszczenie punktów instalacyjnych itp. może ulec zmianie w trakcie realizacji inwestycji. Przedstawiona na rzucie aranżacja ma charakter przykładowy, meblowanie, urządzenia elektryczne i sanitarne oraz drzwi wewnętrzne nie stanowią wyposażenia nabywanego lokalu, za wyjątkiem drzwi do lokalu, pomieszczenia gospodarczego i do garażu. Obudowa szachtów instalacyjnych w gestii Klienta.



6 KORYTARZ	14,62 m <sup>2</sup>
7 PRALNIA	3,00 m <sup>2</sup>
8 POKÓJ	13,13 m <sup>2</sup>
9 POKÓJ	12,54 m <sup>2</sup>
10 ŁAZIENKA	4,89 m <sup>2</sup>
11 ŁAZIENKA	4,89 m <sup>2</sup>
12 POKÓJ	15,02 m <sup>2</sup>
13 GABINET	10,66 m <sup>2</sup>
<b>POW. UŻYTKOWA PIĘTRA</b>	<b>78,75 m<sup>2</sup></b>
Pow. ścian z możliwością demontażu	2,01 m <sup>2</sup>



Ściany bez możliwości demontażu
  Ściany z możliwością demontażu
  Ściany z możliwością zmiany aranżacji
  Grzejniki



**BIURO SPRZEDAŻY:**

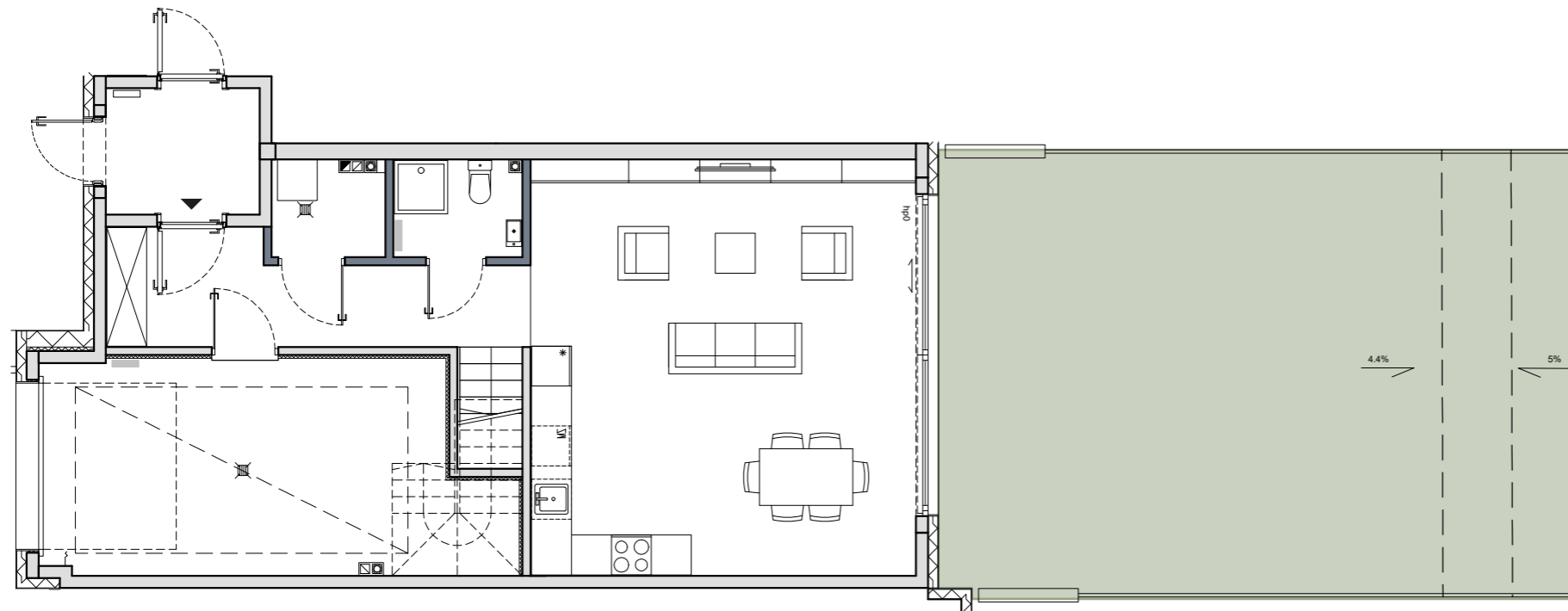
+48 22 375 93 06  
sprzedaz@alberoinvest.pl



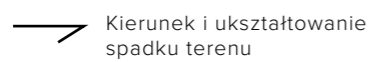
**INWESTOR:** ALBERO AIP2 Sp. z o.o.  
**WYKONAWCA:** AI GRI 1 Sp. z o.o.  
**ADRES INWESTYCJI:** ul. Kosmatki, 03-982 Warszawa

UWAGA: Powierzchnia użytkowa lokalu jest określona zgodnie z Rozporządzeniem Ministra Rozwoju z dnia 11 września 2020r. w sprawie szczegółowego zakresu i formy projektu budowlanego (Dz. U. z 2022r. poz. 1679) oraz przepisami w polskiej normie PN-ISO 9836:2022-07, tj. powierzchnia użytkowa lokalu jest liczona w metrach kwadratowych, w świetle wykończonych ścian. Powierzchnię sprzedażową obliczono jako sumę powierzchni użytkowej, powierzchni garażu, powierzchni schodów i powierzchni pod ścianami działowymi nadającymi się do demontażu. Powierzchnia użytkowa i sprzedażowa w lokalu może ulec zmianie w trakcie realizacji prac budowlanych lokalizacja przyborów sanitarnych, rozmieszczenie punktów instalacyjnych itp. może ulec zmianie w trakcie realizacji inwestycji. Przedstawiona na rzucie aranżacja ma charakter przykładowy, umeblowanie, urządzenia elektryczne i sanitarne oraz drzwi wewnętrzne nie stanowią wyposażenia nabywanego lokalu, za wyjątkiem drzwi do lokalu, pomieszczenia gospodarczego i do garażu. Obudowa szachtów instalacyjnych w gestii Klienta.

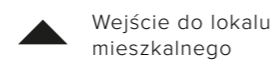
NR 14.B | OGRÓD POKOJE: 5 BUDYNEK: 14 POW. UŻYTKOWA: 128,63 m<sup>2</sup>



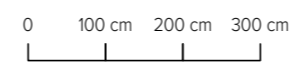
Teren ogródka



Kierunek i ukształtowanie spadku terenu



Wejście do lokalu mieszkalnego



POWIERZCHNIA OGRÓDKA ok. 63,00 m<sup>2</sup>

POW. UŻYTKOWA PARTERU 49,88 m<sup>2</sup>

POW. UŻYTKOWA PIĘTRA 78,75 m<sup>2</sup>

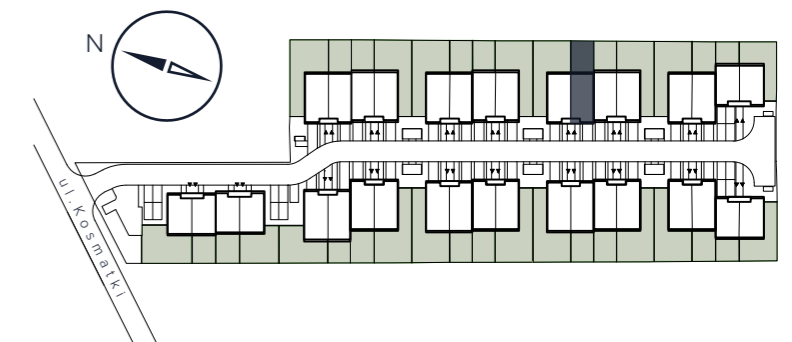
POWIERZCHNIA UŻYTKOWA 128,63 m<sup>2</sup>

Garaż 20,41 m<sup>2</sup>

Schody 4,90 m<sup>2</sup>

Pow. ścian z możliwością demontażu 2,01 m<sup>2</sup>

POWIERZCHNIA SPRZEDAŻOWA 155,95 m<sup>2</sup>



**BIURO SPRZEDAŻY:**

+48 22 375 93 06  
sprzedaz@alberoinvest.pl



INWESTOR: ALBERO AIP2 Sp. z o.o.

WYKONAWCA: AI GRI 1 Sp. z o.o.

ADRES INWESTYCJI: ul. Kosmatki, 03-982 Warszawa

UWAGA: Powierzchnia użytkowa lokalu jest określona zgodnie z Rozporządzeniem Ministra Rozwoju z dnia 11 września 2020r. w sprawie szczegółowego zakresu i formy projektu budowlanego (Dz. U. z 2022r. poz. 1679) oraz przepisami w polskiej normie PN-ISO 9836:2022-07, tj. powierzchnia użytkowa lokalu jest liczona w metrach kwadratowych, w świetle wykończonych ścian. Powierzchnię sprzedażową obliczono jako sumę powierzchni użytkowej, powierzchni garażu, powierzchni schodów i powierzchni pod ścianami działowymi nadającymi się do demontażu. Powierzchnia użytkowa i sprzedażowa w lokalu może ulec zmianie w trakcie realizacji prac budowlanych lokalizacja przyborów sanitarnych, rozmieszczenie punktów instalacyjnych itp. może ulec zmianie w trakcie realizacji inwestycji. Przedstawiona na rzucie aranżacja ma charakter przykładowy, meblowanie, urządzenia elektryczne i sanitarne oraz drzwi wewnętrzne nie stanowią wyposażenia nabywanego lokalu, za wyjątkiem drzwi do lokalu, pomieszczenia gospodarczego i do garażu. Obudowa szachtów instalacyjnych w gestii Klienta.