

PROJEKTANT :



PRACOWNIA PROJEKTOWA  
Danuta Jaroszyńska-Ziach

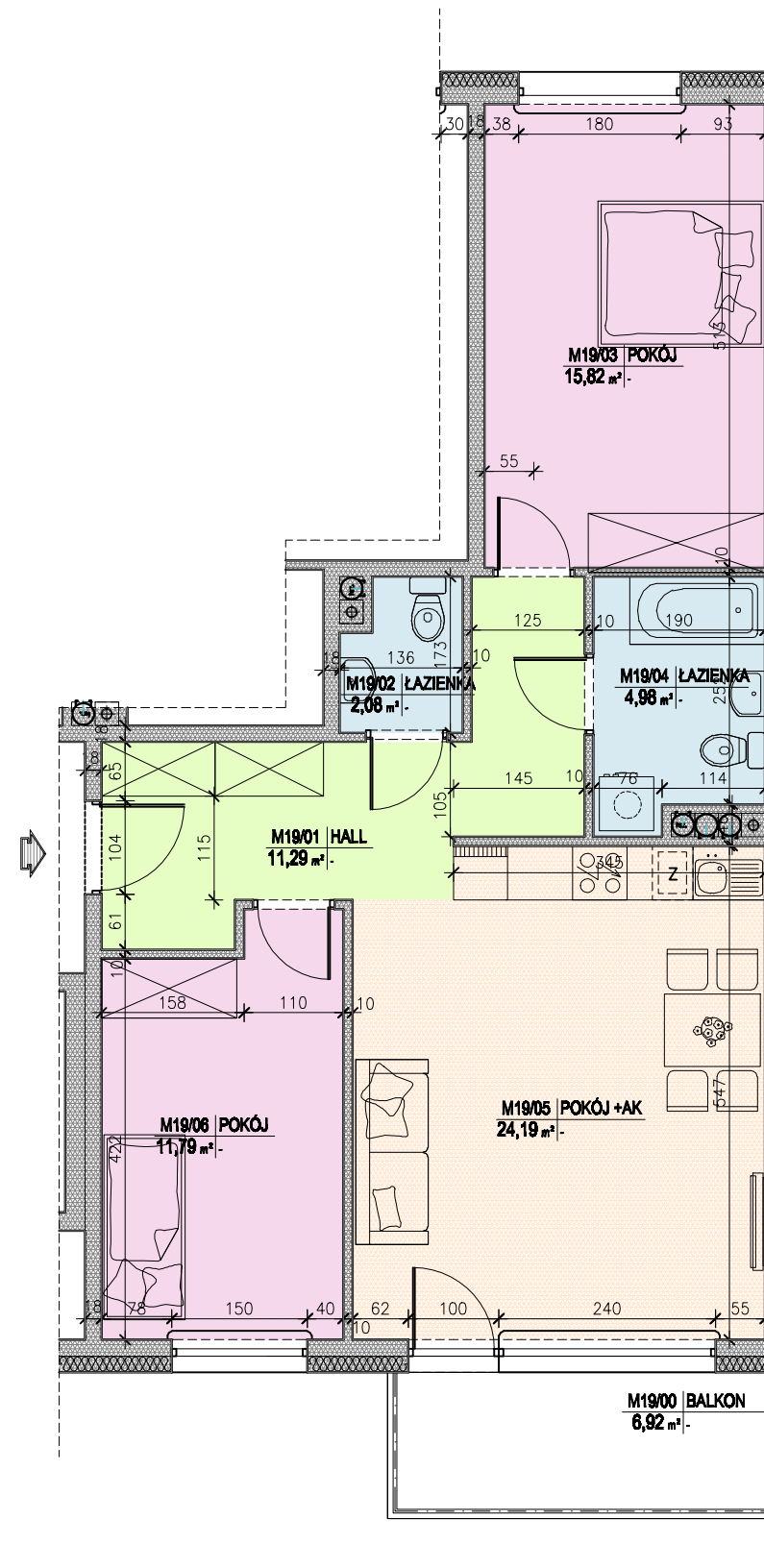
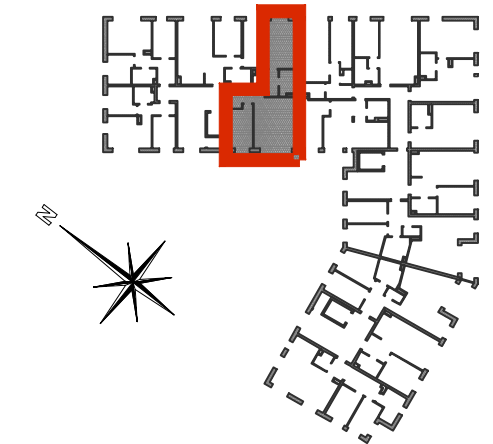
INWESTOR :



Budynek mieszkalny wielorodzinny wraz  
z garażem podziemnym  
ul. Siemienowicza, Kraków - Podgórze



LOKALIZACJA MIESZKANIA:  
IV PIĘTRO



<b>M19</b>	<b>3P+AK</b>	<b>BALKON</b>
	<b>70,15 m<sup>2</sup></b>	<b>6,92 m<sup>2</sup></b>

IV PIĘTRO LOKAL MIESZKALNY M19

nr pom.	nazwa pomieszczenia	pow. wg normy PN-ISO 9836:1997 m <sup>2</sup>
1	Hall	11,29
2	łazienka	2,08
2	pokój	15,82
3	łazienka	4,98
4	p. dzienny+aneks kuch.	24,19
5	pokój	11,79
	<b>RAZEM</b>	<b>70.15</b>
	balkon	6.92

Uwaga:

Aranżacja mieszkania przedstawiona na rysunku jest przykładowa. Powierzchnie pomieszczeń mogą ulec zmianie. Przedstawione plany nie stanowią oferty handlowej w rozumieniu Prawa Cywilnego. Ostateczne wymiary zostaną podane w dokumentacji powykonawczej.

