



M II.1.1
Piętro I

Powierzchnia Użytkowa

59,23 m²

przedpokój **11,30 m²**

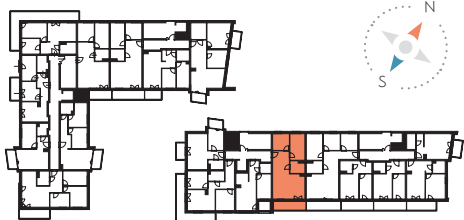
pokój/kuchnia **23,18 m²**

pokój I **8,15 m²**

pokój II **11,59 m²**

łazienka **5,01 m²**

balkon I **8,36 m²**



ul. Glogera

Biuro Sprzedaży

ul. Bardosa 18A/5

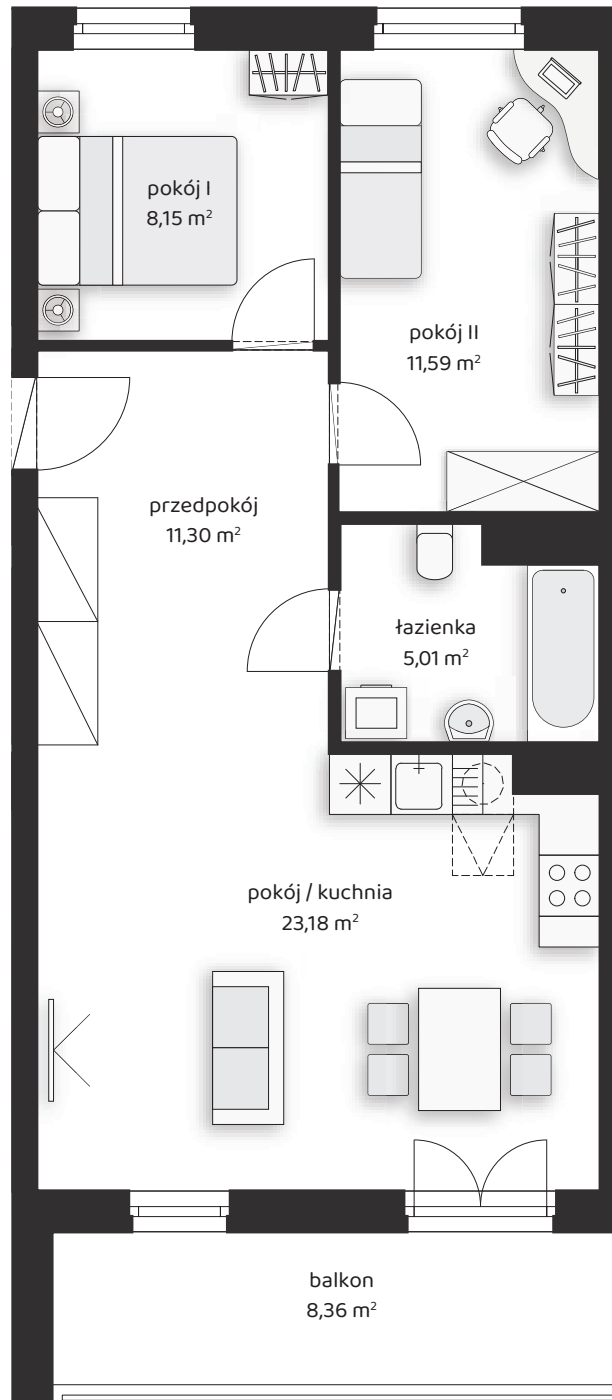
+48 882 055 505

31-979 Kraków

sprzedaz@krakestate.pl

www.glogerabricks.pl

Powierzchnia liczona jest wg. normy PN-ISO 9836 (zgodnie z ROZPORZĄDZENIEM MINISTRA ROZWOJU z dnia 11 września 2020 r. w sprawie szczegółowego zakresu i formy projektu budowlanego). Powyższa aranżacja lokalu ma charakter przykładowy. Treść niniejszej prezentacji nie stanowi oferty handlowej w rozumieniu Kodeksu Cywilnego. Karta lokalu została opracowana na podstawie projektu technicznego. W trakcie realizacji budowy, ze względu na specyfikę prac budowlanych, mogą wystąpić zmiany w stosunku do założeń wynikających z projektu.



Glogera
Bricks