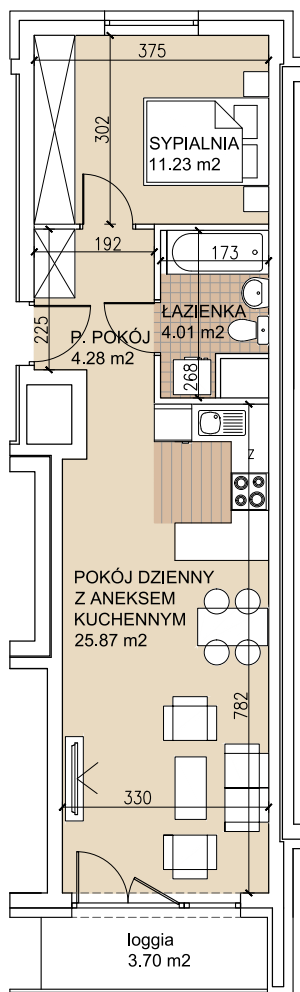
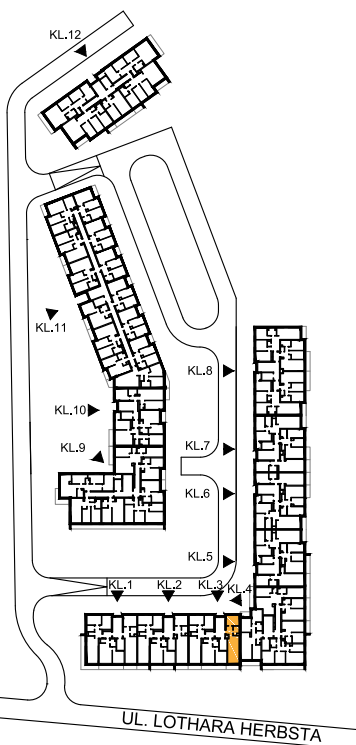


mieszkanie **3-3-10**
 klatka/piętro 3/3 piętro

ul. Lothara Herbsta



powierzchnia użytkowa **45,39 m²**

pokój dzienny z aneksem kuch.	25,87 m ²
sypialnia	11,23 m ²
łazienka	4,01 m ²
przedpokój	4,28 m ²
loggia	3,70 m ²

