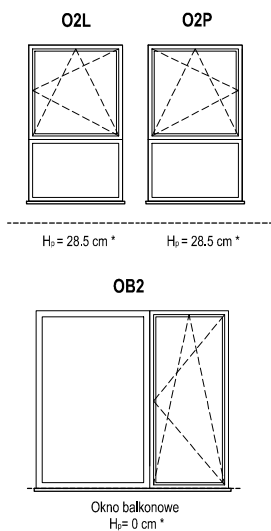
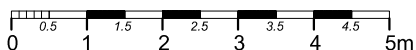
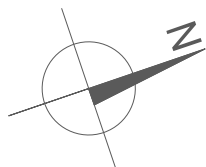


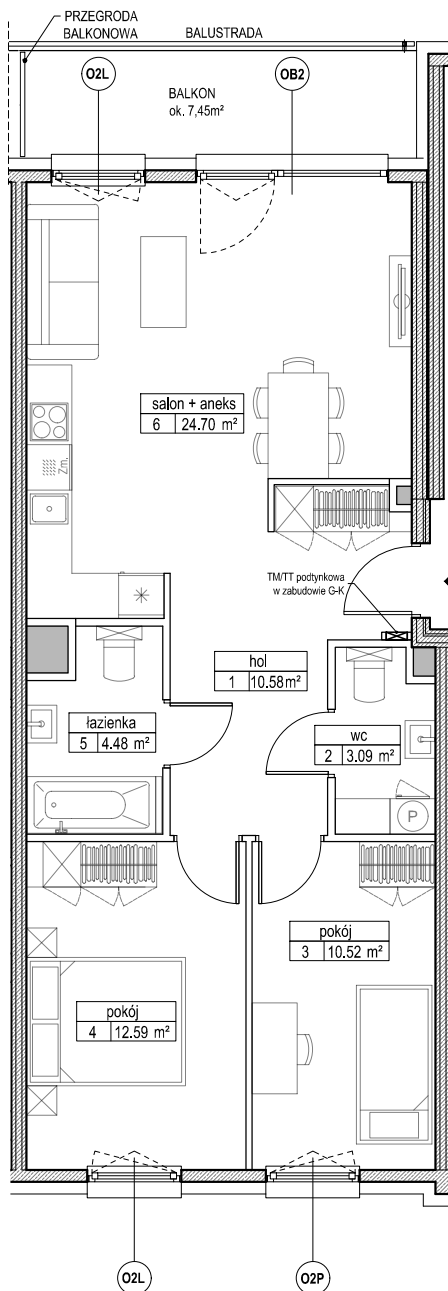
SCHEMAT OKIEN W WIDOKU OD ZEWNĄTRZ



* hp - wysokość parapetu mierzona od niewykończonego poziomu podłogi

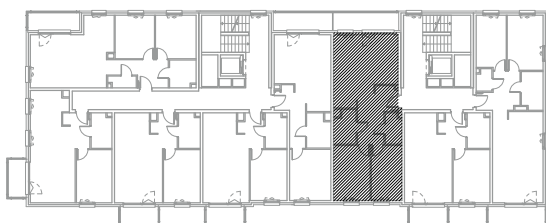


ZADANIE III
MIESZKANIE A.2.2.3
POWIERZCHNIA 65.96 m²
POZIOM 1 PIĘTRO



UWAGI:
1. Powierzchnie mieszkań liczone wg. normy PN-ISO - 9836 : 1997 (tolerancja ±5cm)

RZUT BUDYNKU A



RZUT OSIEDLA

