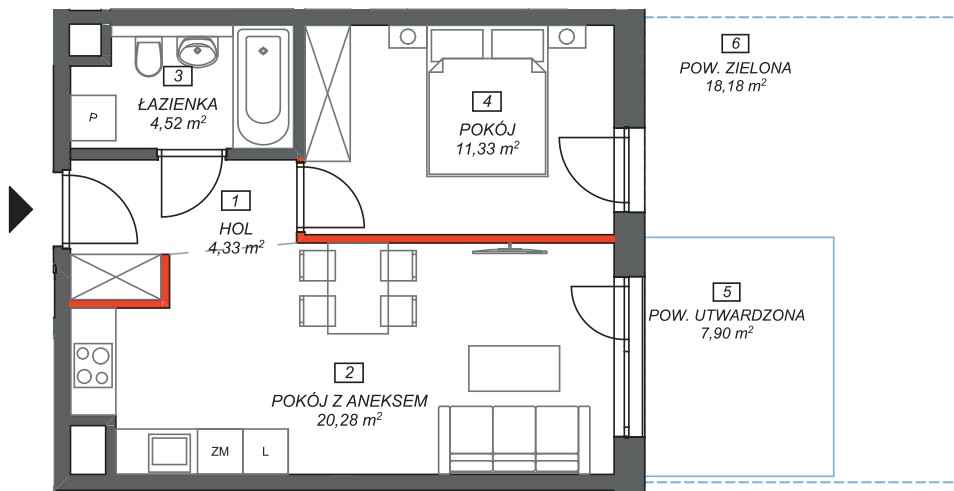




BUDYNEK MIESZKALNY WIELORODZINNY
ul. Leśnych Skrzatów, Poznań
dz. nr 1/10, 1/12, 1/13, 1/14, 1/15, 1/25, 1/27

www.zaciszemarcelin.pl
e-mail: bsmpozn@atal.pl
tel. 609 590 025

ATAL S.A. Biuro Sprzedaży Mieszkań, 61-105 Poznań, ul. Chwaliszewo 62/U1



MIESZKANIE D4.A.0.3

PARTER

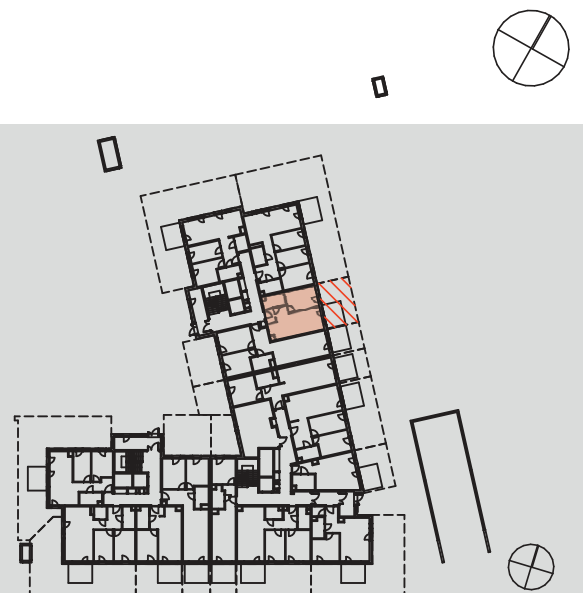
1	HOL	4,33 m ²
2	POKÓJ Z ANEKSEM	20,28 m ²
3	ŁAZIENKA	4,52 m ²
4	POKÓJ	11,33 m ²

powierzchnia ścian działowych
możliwych do demontażu / wyburzenia 0,78 m²

MAKSYMALNA POWIERZCHNIA UŻYTKOWA 41,24 m²

5	POW. UTWARDZONA	7,90 m ²
6	POW. ZIELONA	18,18 m ²

* Powierzchnia zielona jest powierzchnią niemierzoną i nieinwentaryzowaną. Podane wymiary są poglądowe i nie stanowią przedmiotu roliczeń.



1. Wymiary pomieszczeń, lokalizację przyborów sanitarnych i inne podano na podstawie projektu budowlanego. W toku budowy mogą wystąpić różnice w stosunku do stanu wynikającego z projektu, wynikające ze specyfikacji prac budowlanych.

2. Powierzchnia jest obliczona w świetle pionowych przegród w stanie wykończonym, przy uwzględnieniu tynków i okładzin o grubości 1,5 cm, na poziomie podłogi bez uwzględnienia listew przypodłogowych, progów itp. Wymiary są podane w stanie bez wykończenia.

3. Powierzchnia użytkowa lokali oraz pomieszczeń określona jest na podstawie rozporządzenia Ministra Transportu, Budownictwa i Gospodarki Morskiej z dnia 25.04.2012 r. w sprawie szczegółowego zakresu i formy projektu budowlanego z wszelkimi aktualizacjami oraz przy uwzględnieniu treści Polskiej Normy PN-ISO 9836. Powierzchnia użytkowa uwzględnia powierzchnię elementów nadających się do demontażu i rozbiórki (rury, kanały i ścianki działowe), nie uwzględnia natomiast powierzchni otworów na drzwi i okna oraz nisze w elementach zamykających.