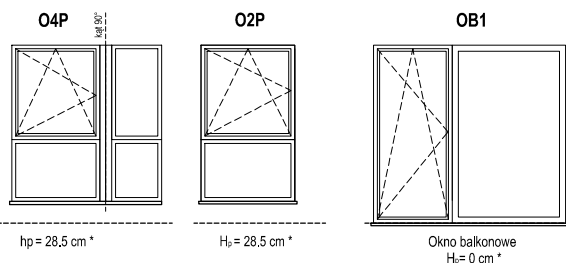


ZADANIE III
MIESZKANIE F.1.2.6
POWIERZCHNIA 45.50 m²
POZIOM 1 PIĘTRO

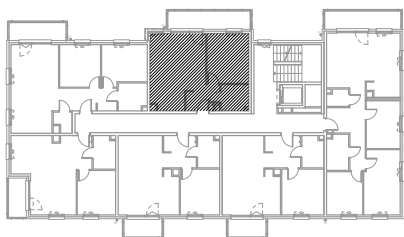
SCHEMAT OKIEN W WIDOKU OD ZEWNĄTRZ



* hp - wysokość parapetu mierzona od niewykończonego poziomu podłogi

UWAGI:
1. Powierzchnie mieszkań liczone wg. normy PN-ISO - 9836 : 1997 (tolerancja ±5cm)

RZUT BUDYNKU F



RZUT OSIEDLA

