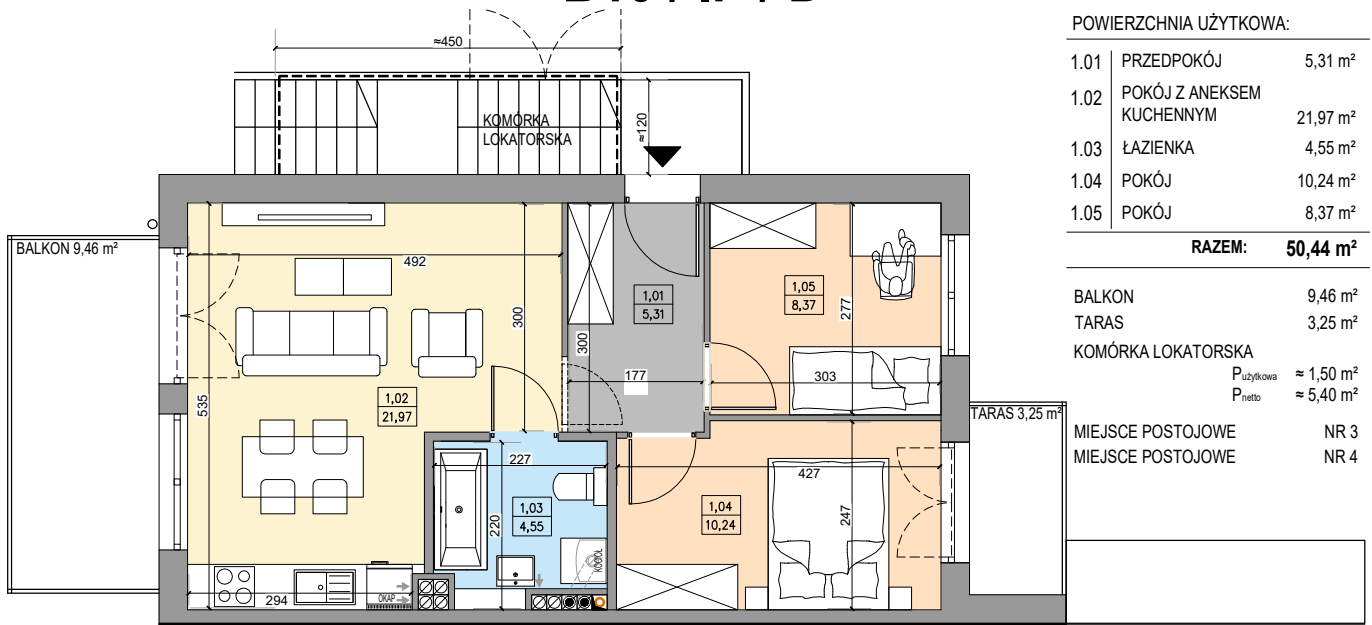




BAKALIOWE OSIEDLE

B13 / IP / D



POWIERZCHNIA UŻYTKOWA:

1.01	PRZEDPOKÓJ	5,31 m ²
1.02	POKÓJ Z ANEKSEM KUCHENNYM	21,97 m ²
1.03	ŁAZIENKA	4,55 m ²
1.04	POKÓJ	10,24 m ²
1.05	POKÓJ	8,37 m ²

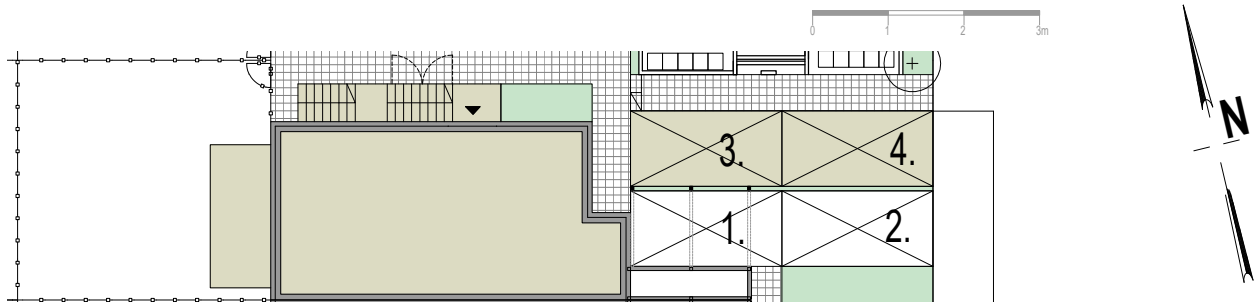
RAZEM: 50,44 m²

BALKON	9,46 m ²
TARAS	3,25 m ²

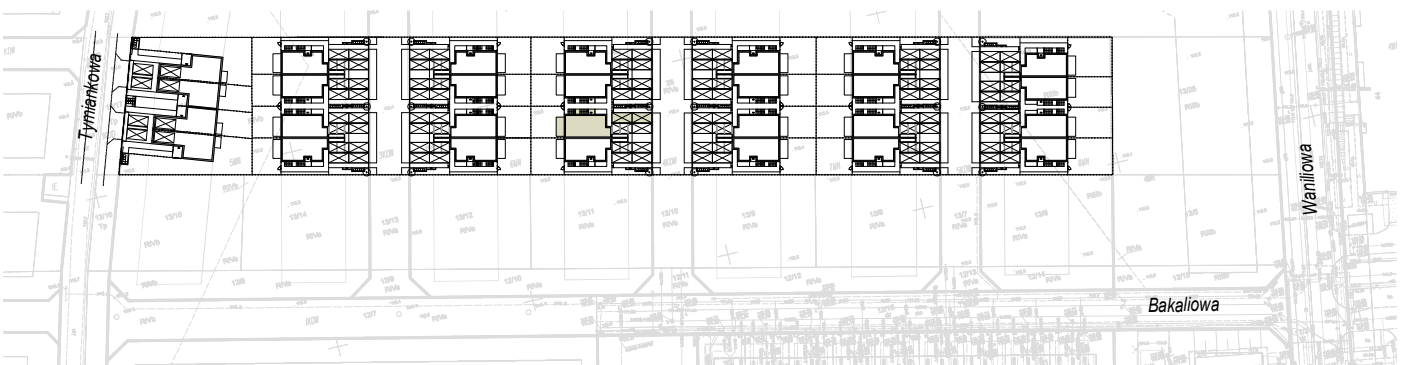
KOMÓRKA LOKATORSKA	
P _{użytkowa}	≈ 1,50 m ²
P _{netto}	≈ 5,40 m ²

MIEJSCE POSTOJOWE	NR 3
MIEJSCE POSTOJOWE	NR 4

RZUT LOKALU NA PIĘTRZE



RZUT TERENU PRZYNALEŻNEGO



LOKALIZACJA DZIAŁKI NA OSIEDLU