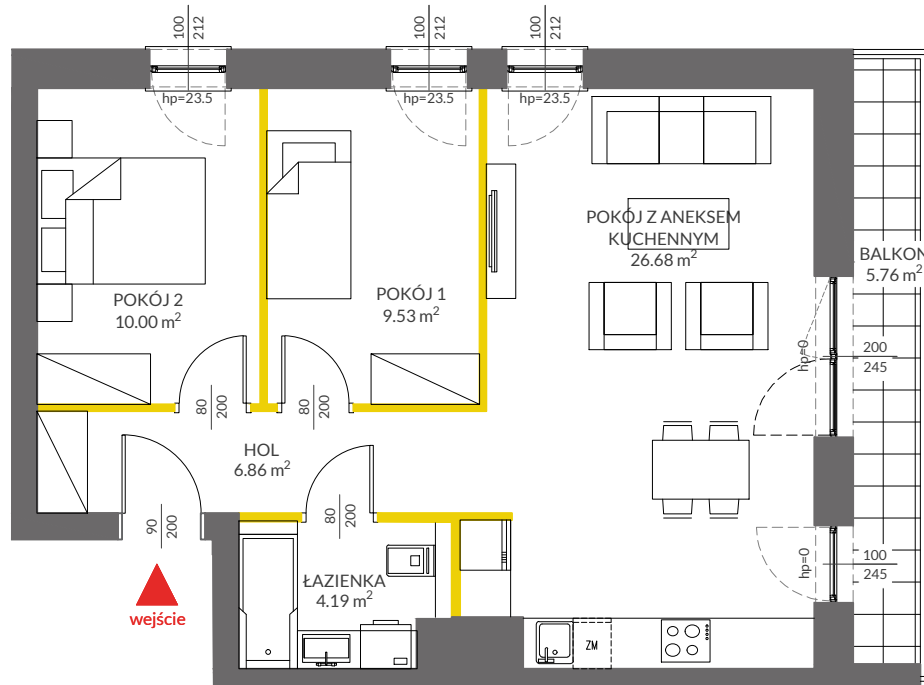


## lokal mieszkalny

karta informacyjna inwestycji



### LEGENDA

- ścianki działowe
- ścianki i obudowy pionów instalacyjnych



Powierzchnia lokalu obliczona została zgodnie z Polską Normą PN-ISO 9836:2015-12, powołaną w rozporządzeniu Ministra Transportu, Budownictwa i Gospodarki Morskiej z dnia 11 września 2020 roku w sprawie szczegółowego zakresu i formy projektu budowlanego. Powierzchnia rozliczeniowa lokalu, uwzględniająca powierzchnię pod ściankami działowymi, służy do ustalenia ceny sprzedaży. Powierzchnia użytkowa lokalu służy do celów ewidencyjnych i wyczystoksięgowych. Instalacja wodna i kanalizacyjna doprowadzona do kuchni, łazienki i WC, zakończona korkami, nie schowana w ścianach. Rozprowadzenie instalacji pod przybory leży po stronie Nabywcy. Meble, biały montaż oraz drzwi wewnętrzne nie stanowią elementu wyposażenia lokalu. Deweloper zastrzega sobie możliwość wprowadzenia niewielkich zmian w dalszym etapie inwestycji. Przedstawiona aranżacja lokalu jest przykładowa.

 **VICTORIA DOM**

VIVA  PIAST3

data sporządzenia karty 12.05.2022

### LOKAL NR 85

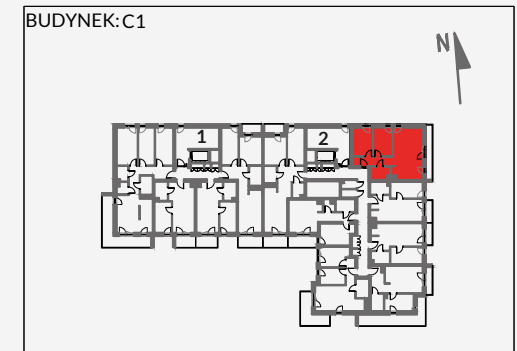
<b>PIĘTRO</b>	<b>6</b>
<b>POKOJE</b>	<b>3</b>
<b>KLATKA</b>	<b>2</b>
<b>POWIERZCHNIA ROZLICZENIOWA</b>	<b>58.70 m<sup>2</sup></b>
<b>POWIERZCHNIA UŻYTKOWA</b>	<b>57.26 m<sup>2</sup></b>

HOL	6.86 m <sup>2</sup>
POKÓJ 1	9.53 m <sup>2</sup>
POKÓJ 2	10.00 m <sup>2</sup>
ŁAZIENKA	4.19 m <sup>2</sup>
POKÓJ Z ANEKSEM KUCHENNYM	26.68 m <sup>2</sup>

POWIERZCHNIA POD ŚCIANKAMI  
DZIAŁOWYMI 1.44 m<sup>2</sup>

**BALKON 5.76 m<sup>2</sup>**

### POŁOŻENIE LOKALU W BUDYNKU:



MIESZKANIA POWTARZALNE: **57,64,71,78,99**

Adres inwestycji: Kraków, ul. Powstańców 84

**BIURO SPRZEDAŻY**

 **12 351 05 01**