



BUDYNEK MIESZKALNY WIELORODZINNY Z WYDZIELONĄ CZĘŚCIĄ USŁUGOWĄ I HOTELOWĄ

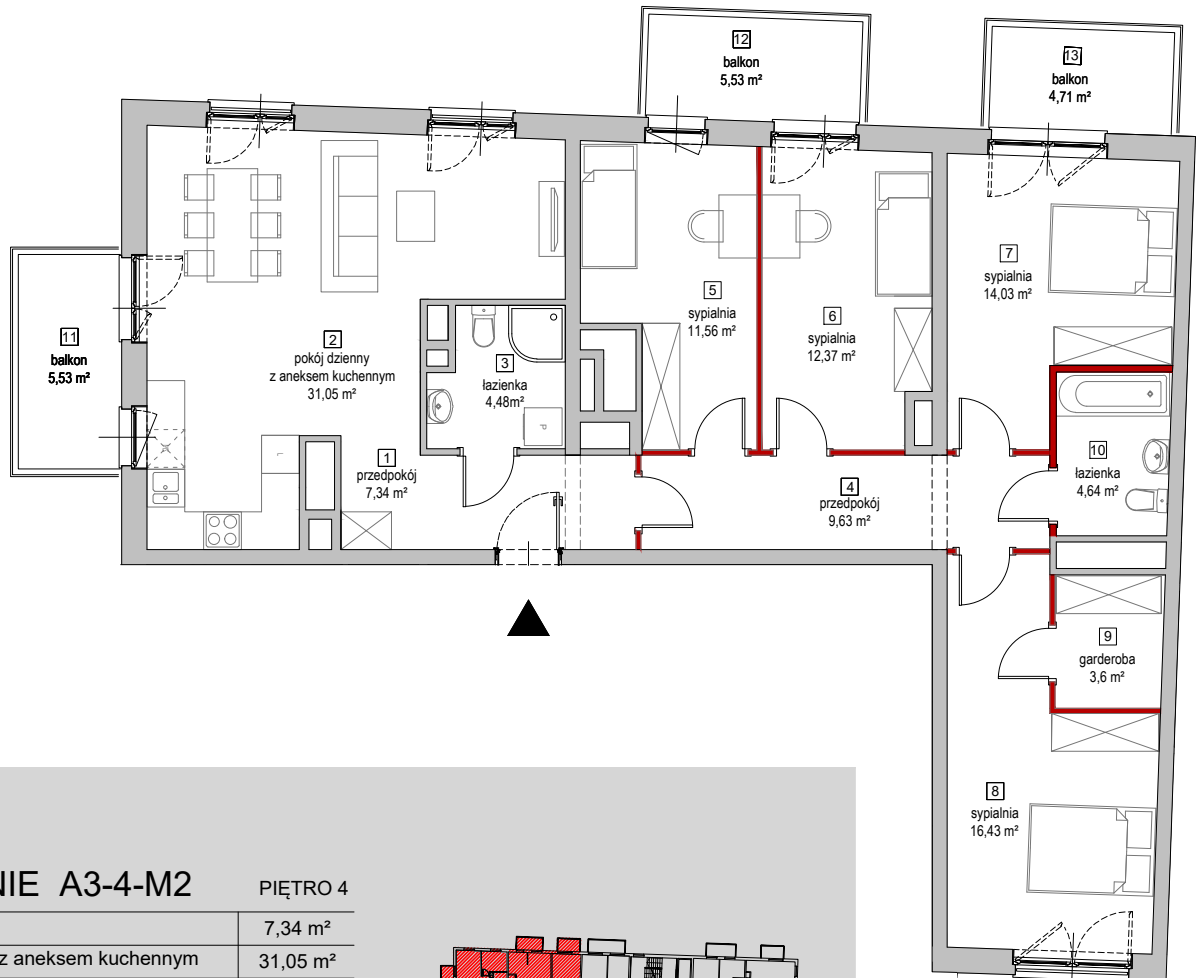
ul. Pułaskiego 48-50, Wrocław 50-443
dz. nr 30, AM-42, obręb: Południe

www.atalcitysquare.pl

e-mail: bswroclaw@atal.pl
telefon: (+48) 609 132 028



ATAL S.A. Biuro Sprzedaży Mieszkań, 51-109 Wrocław, ul. Na Polance 22F



ETAP 2 MIESZKANIE A3-4-M2

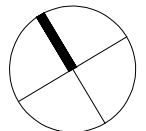
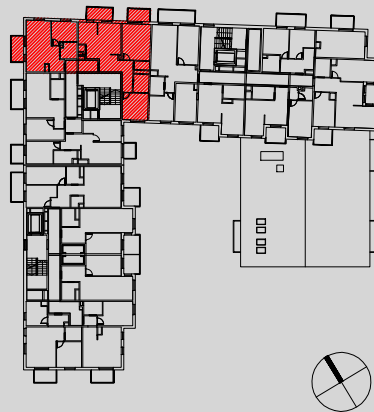
PIĘTRO 4

nr	opis	powierzchnia
1	przedpokój	7,34 m ²
2	pokój dzienny z aneksem kuchennym	31,05 m ²
3	łazienka	4,48 m ²
4	przedpokój	9,63 m ²
5	sypialnia	11,56 m ²
6	sypialnia	12,37 m ²
7	sypialnia	14,03 m ²
8	sypialnia	16,43 m ²
9	garderoba	3,6 m ²
10	łazienka	4,64 m ²

powierzchnia ścian działowych
możliwych do demontażu/wyburzenia 1,86 m²

MAKSYMALNA POWIERZCHNIA UŻYTKOWA 116,99 m²

11	balkon	5,53 m ²
12	balkon	5,53 m ²
13	balkon	4,71 m ²



1. Wymiary pomieszczeń, lokalizację przyborów sanitarnych i inne podano na podstawie projektu budowlanego. W toku budowy mogą wystąpić różnice w stosunku do stanu wynikającego z projektu, wynikające ze specyfiki prac budowlanych.
2. Powierzchnia jest obliczona w świetle pionowych przegród w stanie wykończonym, przy uwzględnieniu tynków i okładzin o grubości 1,5cm, na poziomie podłogi bez uwzględnienia listew przypodłogowych, progów itp. Wymiary są podane w stanie bez wykończenia.
3. Powierzchnia użytkowa lokali oraz pomieszczeń określona jest na podstawie rozporządzenia Ministra Transportu, Budownictwa i Gospodarki Morskiej z dnia 25.04.2012 r. w sprawie szczegółowego zakresu i formy projektu budowlanego oraz przy uwzględnieniu treści Polskiej Normy PN-ISO 9836. Powierzchnia użytkowa uwzględnia powierzchnię elementów nadających się do demontażu i rozbiórki (rury, kanały i ścianki działowe), nie uwzględnia natomiast powierzchni otworów na drzwi i okna oraz nisze w elementach zamykających.