

TEATRALNA 3

Budynek B Mieszkanie B1.B.04

1 Piętro

80.58 m²

4 pokoje

Balkon



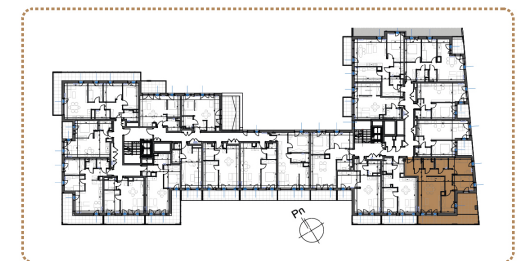
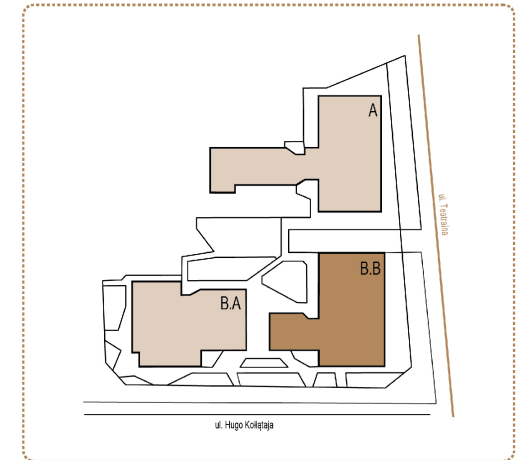
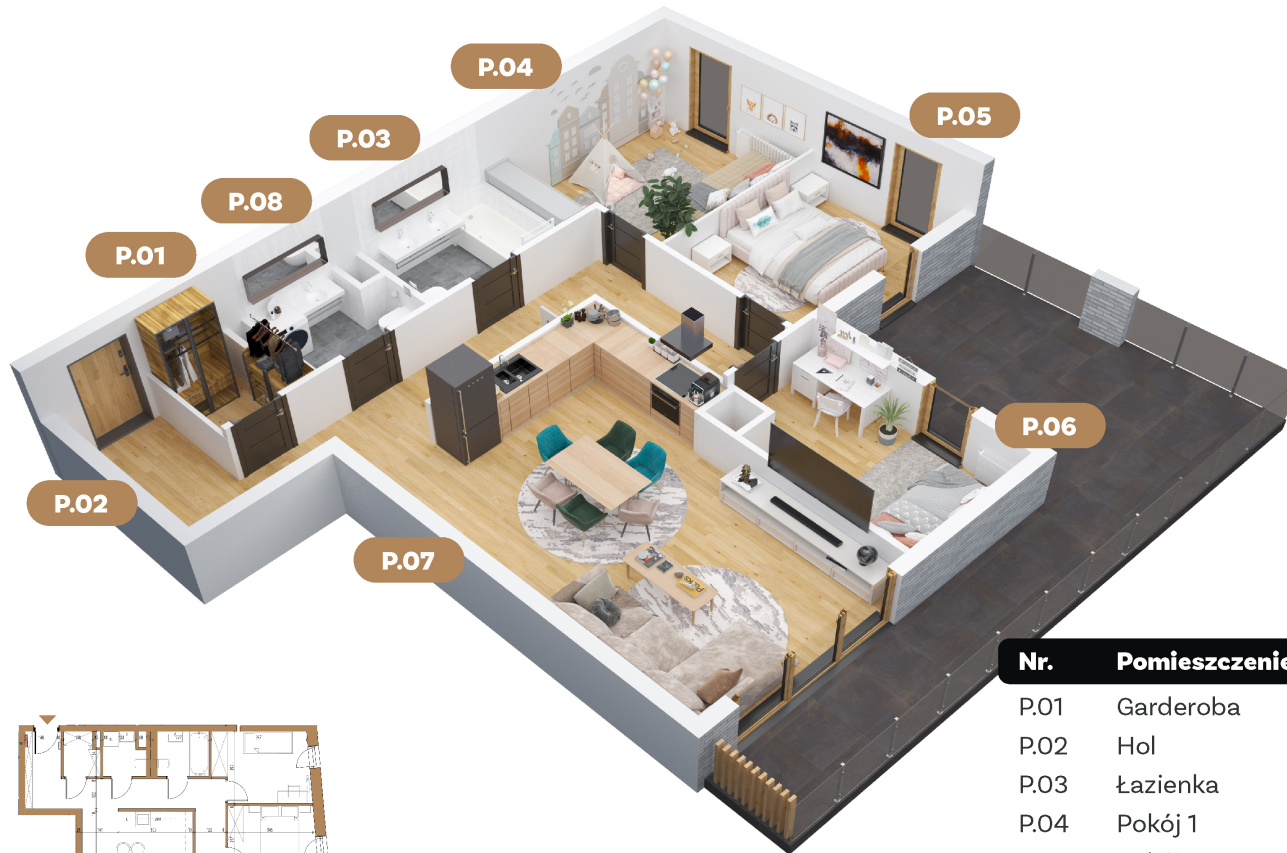
Bliskość parków i terenów rekreacyjnych pozwala na aktywny wypoczynek i relaks na świeżym powietrzu.



Dwupoziomowy parking podziemny zapewnia wygodne miejsca postojowe dla mieszkańców.



Bliskość przystanków komunikacji miejskiej sprawia, że Teatralna 3 jest doskonale połączona z resztą miasta i regionu.



TU BIJE SERCE SOSNOWCA

Nr.	Pomieszczenie	pow.
P.01	Garderoba	2.62 m ²
P.02	Hol	15.81 m ²
P.03	Łazienka	4.13 m ²
P.04	Pokój 1	10.96 m ²
P.05	Pokój 2	9.60 m ²
P.06	Pokój 3	8.33 m ²
P.07	Salon + aneks kuchenny	26.07 m ²
P.08	Toaleta/pralnia	3.06 m ²
Razem		80.58 m²
	Balkon	29.97 m ²

Biuro sprzedaży

Teatralna 3
41-200 Sosnowiec

e-developer.pl

T: 536 138 134
T: 536 138 009

