



NR BUDYNKU:

3

KONDYGNACJA:

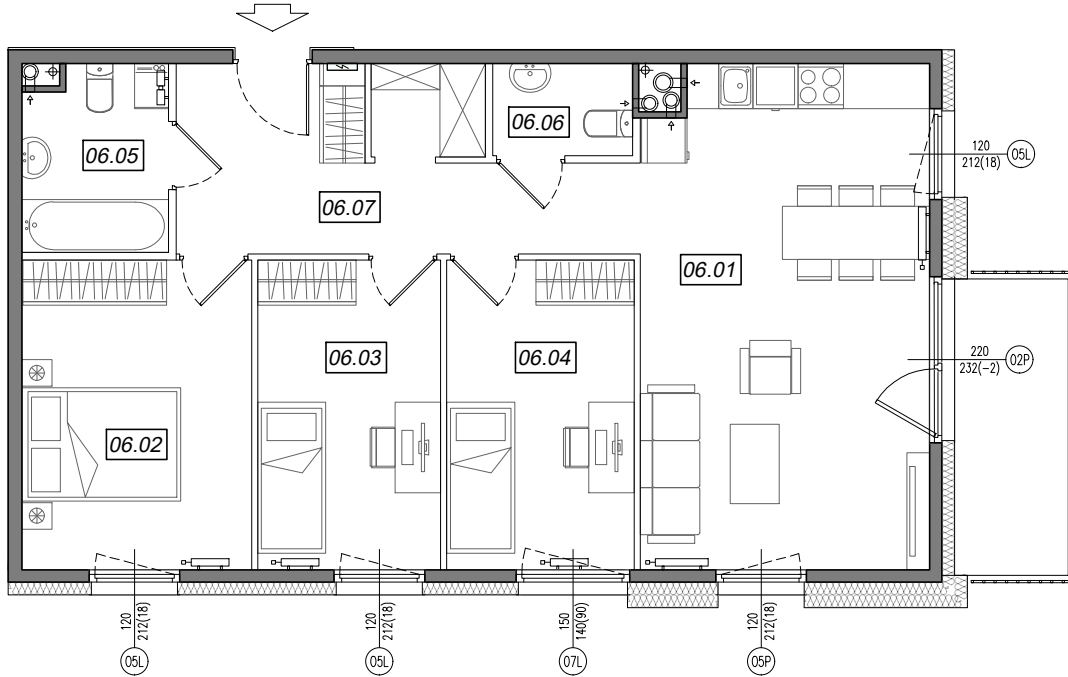
I PIĘTRO

NR MIESZKANIA:

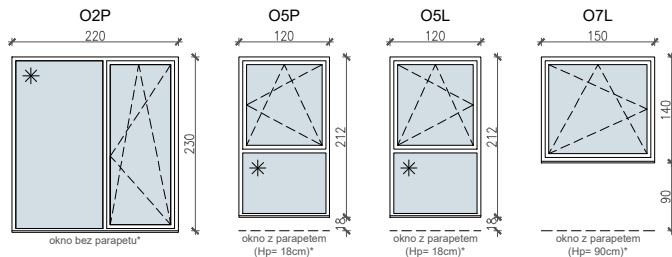
3.B.06

POWIERZCHNIA:

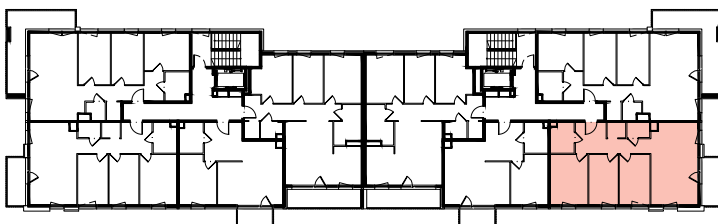
76.76 m²



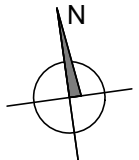
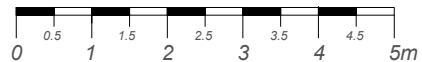
**SCHEMAT OKIEN W WIDOKU
OD WEWNĄTRZ:**



LOKALIZACJA MIESZKANIA:



- ściany niedemontowalne
- ściany możliwe do rearanżacji



NR	POMIESZCZENIE	POW.
06.01	POKÓJ + ANEKS KUCHENNY	25.03 m ²
06.02	SYPIALNIA	12.36 m ²
06.03	SYPIALNIA	9.89 m ²
06.04	SYPIALNIA	10.13 m ²
06.05	ŁAZIENKA	4.58 m ²
06.06	WC	2.23 m ²
06.07	KOMUNIKACJA + WNEKA	12.54 m ²
POWIERZCHNIA MIESZKANIA:		76.76 m²
POWIERZCHNIA BALKONU:		5.88 m²

Instalacja kanalizacji sanitarnej może być prowadzona nad poziomem posadzki. Przyłącza instalacji wod-kan mogą być prowadzone natynkowo.

Powierzchnie mieszkań liczone wg. Normy PN-ISO 9836:2015-12 (tolerancja ± 5cm).

Hp - wysokość niewykończonego parapetu mierzona od projektowanego poziomu wykończonej posadzki lokalu (tolerancja ± 2cm).

Przedstawiona aranżacja i wykończenie ma charakter wyłącznie poglądowy i nie stanowi oferty.