



03-017 Warszawa
ul. Cieślowskich 53
tel. 22 545 70 20
www.novisa.pl

NOVISA
DEVELOPMENT

Biuro sprzedaży
03-017 Warszawa
ul. Cieślowskich 53

ZAŁĄCZNIK NR 1 DO PROSPEKTU INFORMACYJNEGO

Investycja: Boska Ksawerowska

Łódź, ul. Pabianicka

Oznaczenie lokalu: 57

Lokal na parterze

Powierzchnia ogrodu: ok. 58 m²

Powierzchnia Użytkowa

49,11 m²

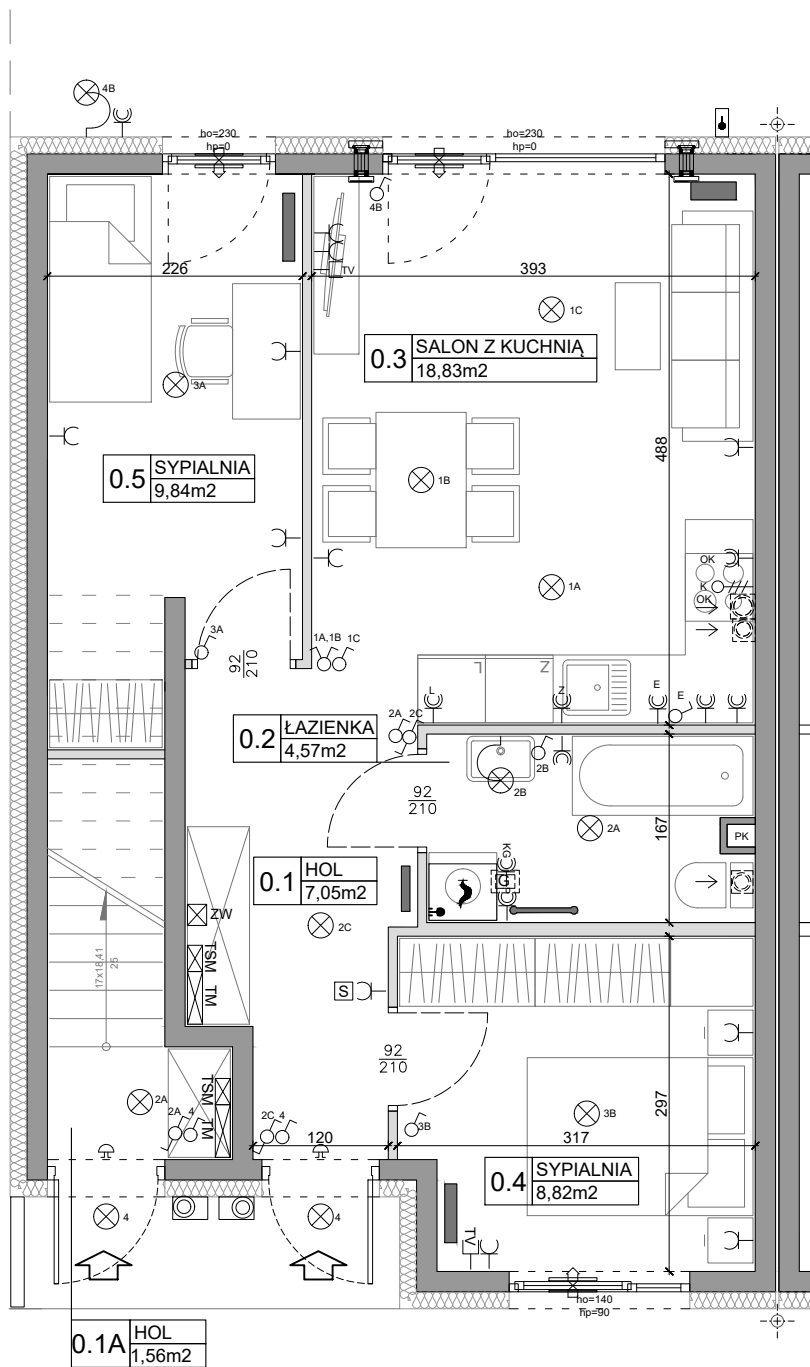
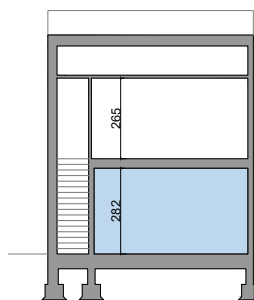
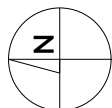
Powierzchnia pod Ściankami i Schodów

2,04 m²

Łączna Powierzchnia Lokalu

51,15 m²

0 1 2m



Lp.	Pomieszczenie	Powierzchnia użytkowa [m ²]*	Powierzchnia o wysokości 1,40m ≤ h ≤ 2,20m (wliczona do pow. uż. lokalu w 50%)	Powierzchnia o wysokości 1,40m (nie wliczona do pow. uż. lokalu)
0.1	HOL	7,05	0,00	0,00
0.2	ŁAZIENKA	4,57	0,00	0,00
0.3	SALON Z KUCHNIĄ	18,83	0,00	0,00
0.4	SYPIALNIA	8,82	0,00	0,00
0.5	SYPIALNIA	9,84	0,59	0,00
RAZEM		49,11	0,59	0,00
POWIERZCHNIA UŻYTKOWA		49,11		
POWIERZCHNIA POD ŚCIANKAMI		2,04		
RAZEM		51,15		

OZNACZENIA ELEKTRYCZNE:

- TM TABLICA MIESZKANIA
- TSM SKRZYNKA TELETECHNICZNA
- S STEROWNIK C.O.
- ŁĄCZNIK DZWONKOWY
- WYPUST DZWONKA
- WYPUST ŚWIETLNY
- WYPUST ŚWIETLNY ŚCIENNY
- ŁĄCZNIK JEDNOBIEGUNOWY
- ŁĄCZNIK SCHODOWY
- ŁĄCZNIK GRUPOWY
- GNIAZDO 1xL+N+PE
- GNIAZDO 1-f Z BOLCEM OCHRONNYM 16A, IP44
- WYPUST TRÓJFAZOWY
- GNIAZDO ANTENOWE
- WYPUST JEDNOFAZOWY (DO WENTYLATORA)

OZNACZENIA GNIAZD:

- L - lodówka, h= 0,6m
 - OK - okap, h= 2,0m
 - K - kuchnia, h= 0,6m
 - Z - zmywarka, h= 0,6m
 - P - pralka, h= 1,1m
 - E - oświetlenie szafek h= 2,2m
 - G - gniazdo grzałki grzejnikowej
- pozostałe gniazda:
kuchnia, łazienka - h= 1,1m
pozostałe pom. - h= 0,3m

OZNACZENIA C.O. I GAZ:

- GRZEJNIK PŁYTOWY
- GRZEJNIK ŁAZIENKOWY
- GAZ
- KOCIOL GAZOWY

OZNACZENIA WENTYLACJI:

- WYWIEW (W ZABUDOWIE SUFITOWEJ GK)
- WYWIEW OD OKAPU
- NAWIETRZNY OKIENNY
- NAWIETRZNY ŚCIENNY

OZNACZENIA WOD-KAN:

- PK PION KANALIZACYJNY
- ZW ZAWÓR WODY
- KRAN ZEWNĘTRZNY

OZNACZENIA POZOSTAŁE:

- ho= WYSOKOŚĆ OKNA
- hp= WYSOKOŚĆ PARAPETU WEWNĘTRZNEGO
- ŚCIANY ZEWNĘTRZNE LOKALU I SZCZYTNY
- ŚCIANKI MOŻLIWE DO REANZACJI

UWAGI:

- WYMIARY OTWORÓW DRZWIOWYCH PODANO W ŚWIETLE OŚCIEŻY.
- PODANA SKALA DOTYCZY STANU SUROWEGO I MA CHARAKTER ORIENTACYJNY.
- PODANE POWIERZCHNIE I WYMIARY LINIOWE MAJĄ CHARAKTER ORIENTACYJNY I MOGĄ ULEC KOREKCIOM NA PODSTAWIE INWENTARYZACJI WG OBIAMU PO WYKONANIU BUDYNKU.
- PUNKTY INSTALACJI ELEKTRYCZNYCH I SANITARNYCH MOGĄ ULEC KOREKCIOM ZE WZGLĘDÓW TECHNICZNYCH.