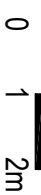


### LEGENDA

- ŚCIANY NIEROZBIERALNE
- ŚCIANY Z MOŻLIWOŚCIĄ ROZBIÓRKI
- WYMAGAJĄCE DOPASZENIE (PKT. 4 UWAG)
- ŚCIANY Z MOŻLIWOŚCIĄ ROZBIÓRKI
- ŚCIANY Z MOŻLIWOŚCIĄ ZMIANY ARANŻACJI
- GRANICA DZIAŁKI
- POWIERZCHNIA TERENU Z UDZIAŁEM W GRUNCIE Z PRAWEM DO WYŁĄCZNEGO KOSYSTANIA



### PARTER

PRZEDSIÓNEK	4.44 m <sup>2</sup>
HOL	3.06 m <sup>2</sup>
WC	1.01 m <sup>2</sup>
ANEKS KUCHENNY	5.38 m <sup>2</sup>
SALON	21.21 m <sup>2</sup>
OGRÓD	73.11 m <sup>2</sup>
MIĘSCIE POSTOJOWE	1

### PIĘTRO

HOL	4.43 m <sup>2</sup>
SYPIALNIA	13.08 m <sup>2</sup>
SYPIALNIA	11.94 m <sup>2</sup>
ŁAZIENKA	3.94 m <sup>2</sup>

### II PIĘTRO

HOL	2.67 m <sup>2</sup>
SYPIALNIA	20.78 m <sup>2</sup>
ŁAZIENKA	3.68 m <sup>2</sup>
LOGGIA	6.91 m <sup>2</sup>

## OSIEDLE EKO FALENTY

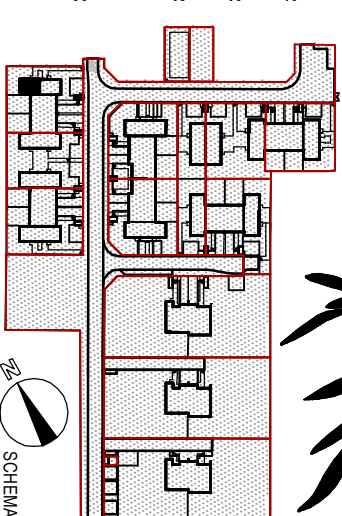
ETAP 1 TYP B DZNR 10(215/13) LOKAL 31

POWIERZCHNIA UŻYTKOWA **95,62 m<sup>2</sup>**

POWIERZCHNIA KL.SCHODOWEJ **9,44 m<sup>2</sup>**

POWIERZCHNIA ŚCIANEK DO DEMONTAŻU **2,24 m<sup>2</sup>**

POWIERZCHNIA SPRZEDAŻOWA **107,30 m<sup>2</sup>**



10. ŚWIETNIKI WSPÓLDZIELONE

9. LOKALIZACJA STUDIENEK REWIZYJNYCH JEST ORIENTACYJNA

PROJEKTANTA JEST ZABRONIONE KLIMATYZACJI, TYP BEZ AKCEPTACJI GLOBALNEGO

ZEWNETRZNYCH, MARKIZ, KRAT, JEDNOSTEK ZEWNETRZNYCH

8. ZABUDOWA TAPASÓW I LOGGI, INSTALOWANIE ROLLET

KUCHENNYCH, JEST ZABRONIONE

7. NARUSZENIE ELEMENTÓW KONSTRUKCJI JEST ZABRONIONE

WYJĄTKIEM PRZEZNACZONYCH DO TEGO CELU KANAŁÓW

6. INSTALOWANIE INDYWIDUALNYCH WENTYLATORÓW, ZA

WYJĄTKIEM PRZEZNACZONYCH DO TEGO CELU KANAŁÓW

KUCHENNYCH, JEST ZABRONIONE

5. WSZYSTKIE ZMIANY W UKŁADZIE PODEJŚĆ DO KANAŁIZACJI

SANITARNEJ I WENTYLACJI, WYMAGAJĄCE NARUSZENIA

OBUDOWY SZACHTU INSTALACYJNEGO W LOKALU PODLEGAJĄ

AKCEPTACJI PROJEKTANTA I NIE MOGĄ BYĆ DOKONYWANE

SAMODZIELNIE

4. ŚCIANY Z MOŻLIWOŚCIĄ ROZBIÓRKI WYMAGAJĄCE

DOPASZENIA (INSTALACJE) PRZEZ NABYWCĘ PO ODBIORZE

LOKALU

3. ARANŻACJA ŚCIANEK DZIAŁOWYCH MOŻE PODLEGAĆ

ZMIANOM NA WNIOSSEK KLIEN'TA

2. POWIERZCHNIA SPRZEDAŻOWA - POWIERZCHNIA UŻYTKOWA

POWIEKSZONA O PROJEKTOWANA POWIERZCHNIĘ POD

ŚCIANKAMI DZIAŁOWYMI, KTÓRE ZOSTAŁY OZNACZONE

KOLORAMI CZERWONYMI I ŻÓŁTYMI NA RZUCIE LOKALU

MIESZKALNEGO I POWIERZCHNIĘ KLATKI SCHODOWEJ.

1. OSTATECZNA POWIERZCHNIA UŻYTKOWA - POWIERZCHNIA

LOKALU MIESZKALNEGO OBLICZONA ZGODNIE Z

ROZPORZĄDZENIEM MINISTRA ROZNOUJIZ Z DNIA 11 WRZEŚNIA

2020 ROKU W SPRAWIE SZCZEGÓLNEGO ZAKRESU I FORMY

PROJEKTU BUDOWLANEGO, POWIERZCHNIA TA STANOWIĆ

BĘDZIE PODSTAWĘ DO OBLICZENIA WIELKOŚCI UDZIAŁU W

NIERUCHOMOŚCI WSPÓLNEJ ORAZ ZOSTANIE UJAWNIONA W

KSIĘDZE WIECZYSTELI, KTÓRA ZAŁOŻONA ZOSTANIE DLA

LOKALU MIESZKALNEGO NA WNIOSSEK ZAWARTY W UMOWIE

PRZENIESIENIA WŁASNOŚCI.

NINIĘSZA KARTA NIE STANOWI WIĄZĄCEGO OPISU PREZENTOWANEGO LOKALU.

PROJEKT CHRONIONY PRAWEM AUTORSKIM, NIE PRZEZNACZONY DO CELÓW WYKONAWCZYCH