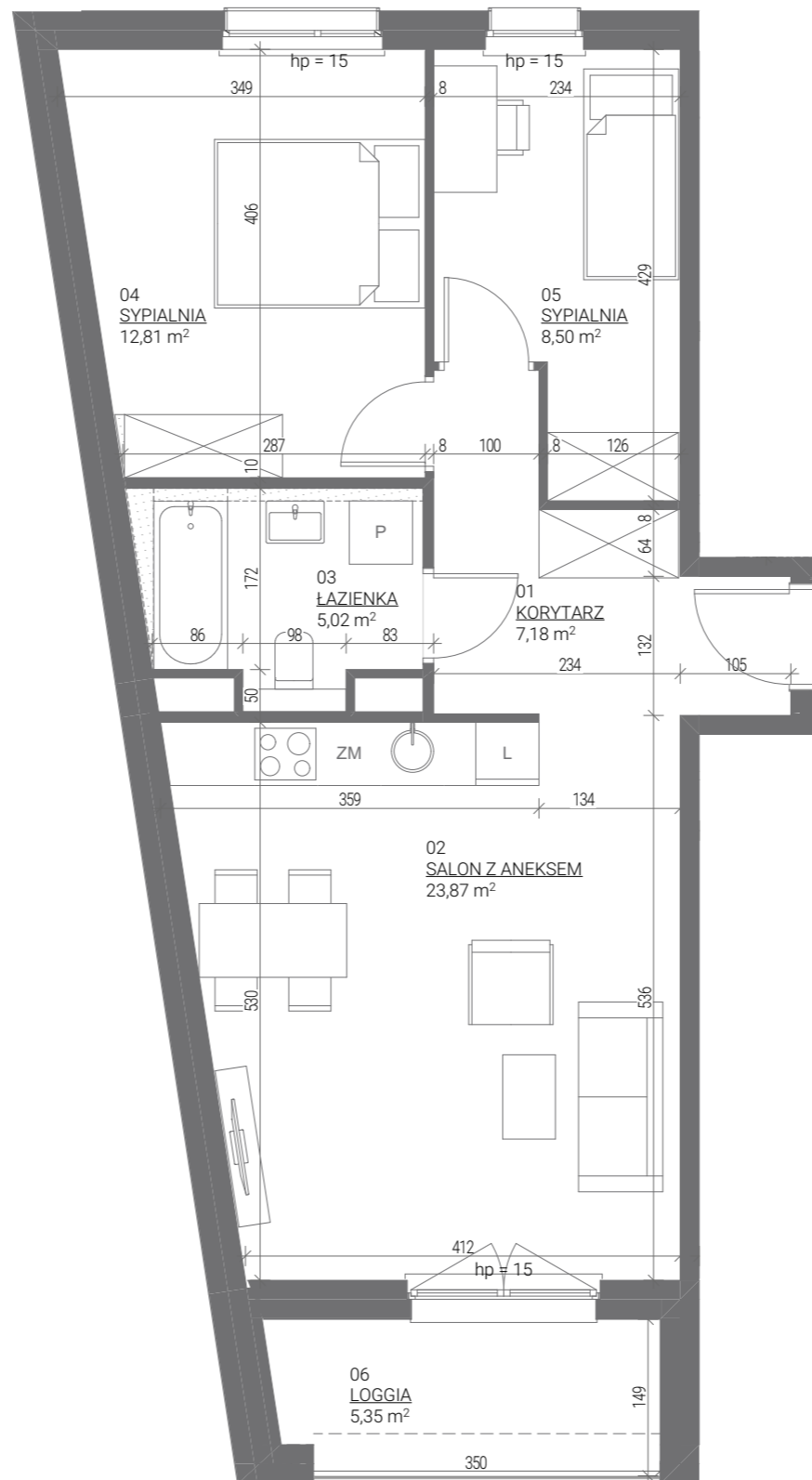


BUDYNEK MIESZKALNY WIELORODZINNY Z USŁUGAMI W PARTERZE

Poznań, ul. Spychalskiego



ul. Spychalskiego



MIESZKANIE NR BB0310

| | |
|-------------|---------------|
| TYP LOKALU | 3 - POKOJOWE |
| KLATKA | B |
| KONDYGNACJA | 04 (PIĘTRO 3) |
| MIESZKANIE | 10 |

WYSOKOŚĆ POMIESZCZEŃ ok. 2,6 m

| | | |
|-----------------------|-------|----------------|
| KORYTARZ | 7,18 | m ² |
| SALON Z ANEKSEM | 23,87 | m ² |
| ŁAZIENKA | 5,02 | m ² |
| SYPIALNIA | 12,81 | m ² |
| SYPIALNIA | 8,50 | m ² |
| POWIERZCHNIA UŻYTKOWA | 57,38 | m ² |

06 LOGGIA 5,35 m²

LEGENDA:

- Ściany bez możliwości modyfikacji
- Ściany działowe z możliwością modyfikacji
- Przedścianki instalacyjne g-k poza zakresem stanu deweloperskiego

UWAGI:

1. Przedstawione urządzenia sanitarne i kuchenne, drzwi wewnątrzlokalowe, materiały wykończeniowe podłóg, okładziny ścienne, stopnie na tarasach oraz elementy aranżacji nie stanowią wyposażenia lokali mieszkalnych, a ich rozmieszczenie jest przykładowe.
2. Powierzchnia użytkowa pomieszczeń obliczona jest wg normy PN-ISO 9836: (1997). Powierzchnia użytkowa jest obliczana dla wymiarów budynku w stanie wykończonym na poziomie podłogi nie licząc listew przypodłogowych, progów itp. Powierzchnie pomieszczeń mogą ulec nieznacznej zmianie.

3. Wymiary na rzucie mieszkania podano w świetle konstrukcji (bez wykończeń). Realne wielkości pomierzone mogą się nieznacznie różnić od projektowanych, w zakresie zgodnym z warunkami odbioru robót budowlanych.
4. Wysokość lokalu podano z uwzględnieniem warstw wykończeniowych posadzki /2cm/ oraz grubości tynku na suficie.
5. Nawiew powietrza będzie odbywać się przez nawietrzaki ścienne lub okienne.
6. Niedopuszczalna jest ingerencja w elementy nośne budynku, elewację budynku oraz ściany międzylokalowe.