

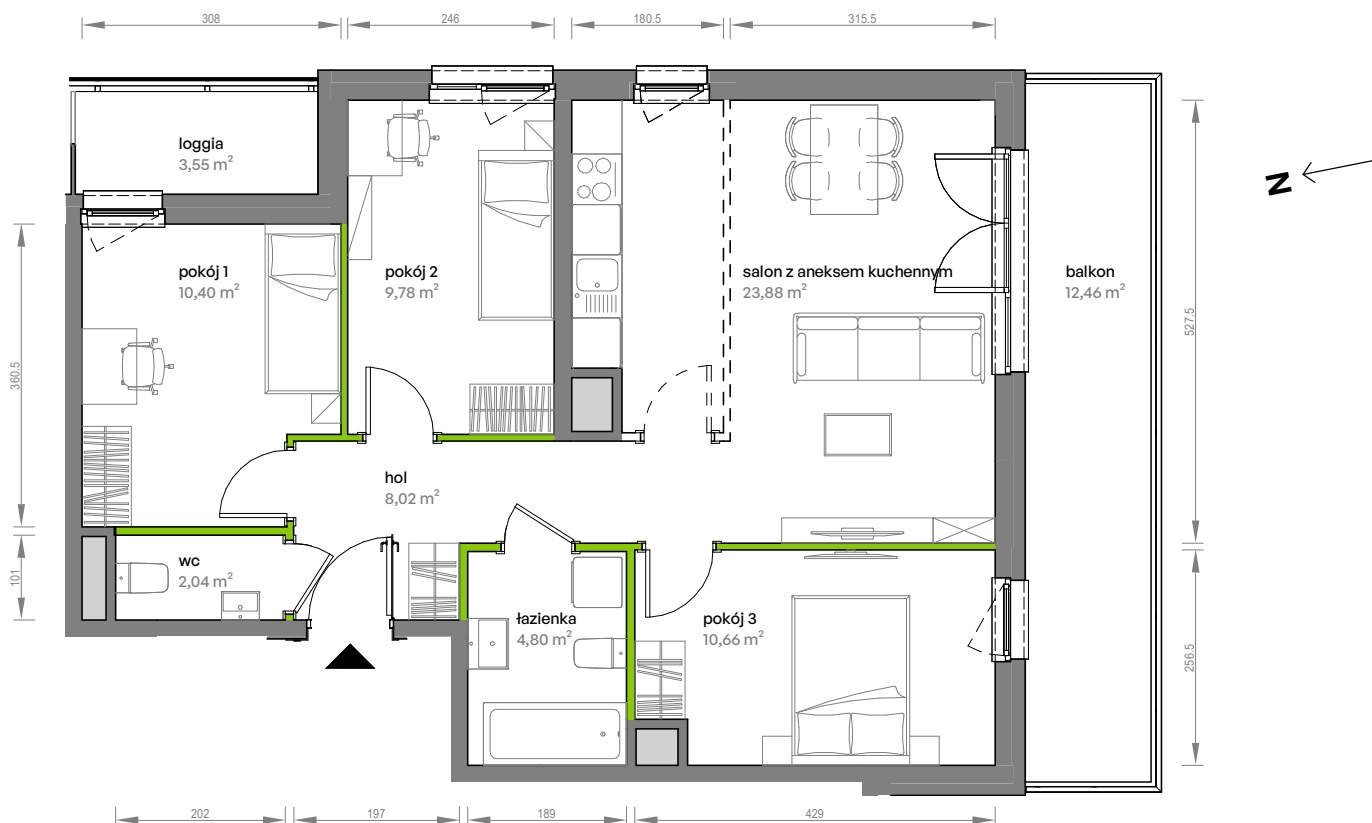
Unii Lubelskiej Vita.

nr D.05.236



Powierzchnia **69,58 m²**

Piętro 5

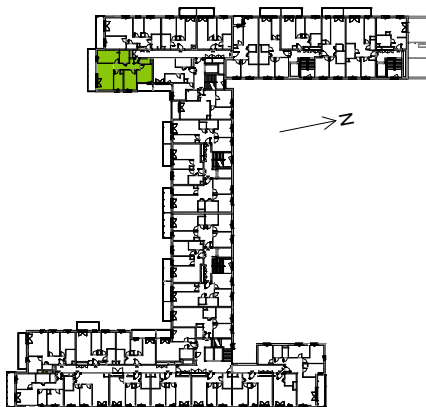


Aranżacja mieszkania jest przykładowa

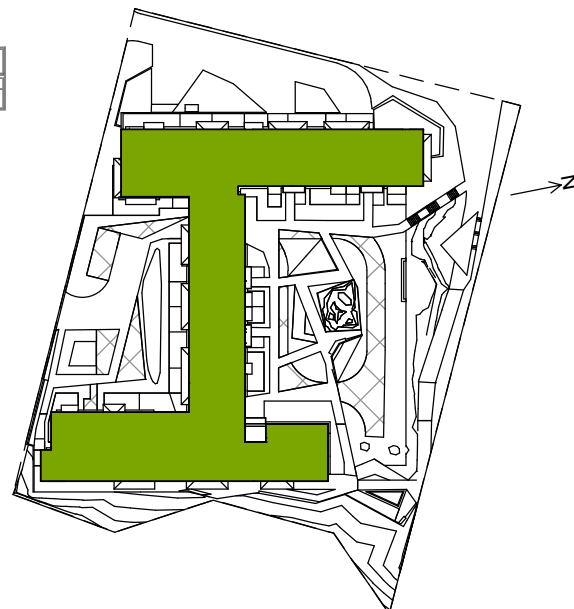
Powierzchnia użytkowa

hol	8,02 m ²
pokój 1	10,40 m ²
pokój 2	9,78 m ²
pokój 3	10,66 m ²
salon z aneksem kuchennym	23,88 m ²
wc	2,04 m ²
łazienka	4,80 m ²
Razem	69,58 m²
+ balkon	12,46 m ²
+ loggia	3,55 m ²

Rzut kondygnacji Piętro 5



Plan osiedla



U nas nigdy nie płacisz za powierzchnię pod ścianami działowymi