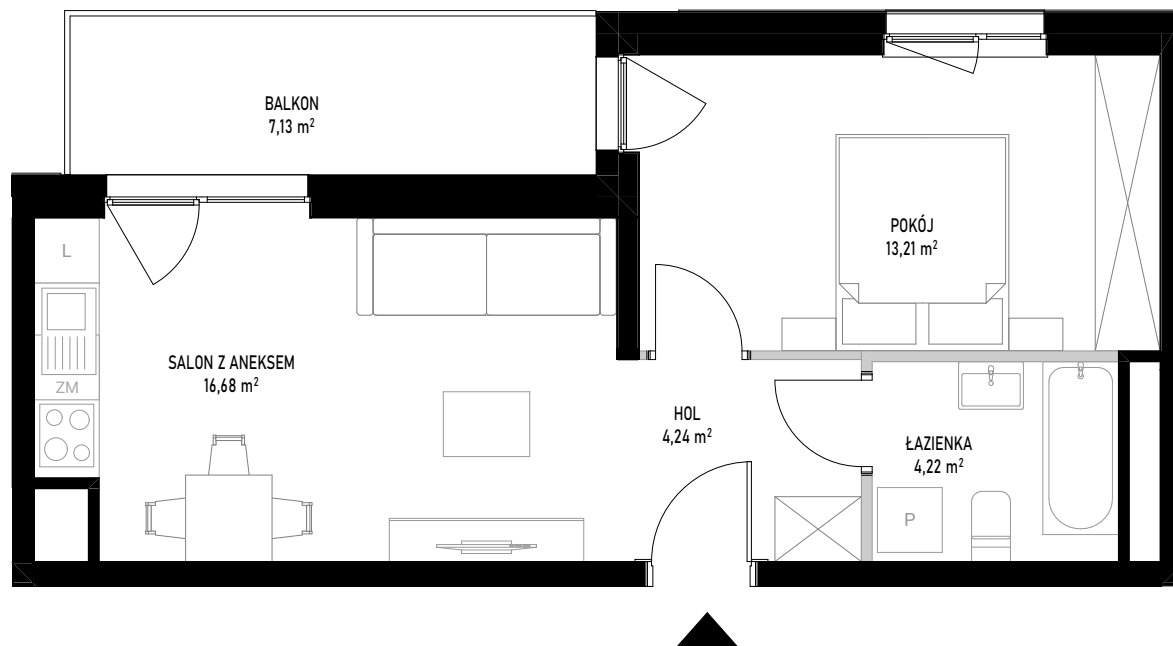


MIESZKANIE A 109



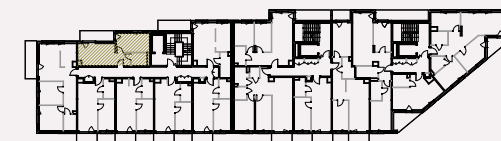
ściany bez możliwości rozbiórki
 ściany z możliwością rozbiórki

SKALA 1:70



Powierzchnia użytkowa lokalu określona jest na podstawie Rozporządzenia Ministra Rozwoju z dnia 11 września 2020 roku w sprawie szczegółowego zakresu i formy projektu budowlanego oraz przy uwzględnieniu treści Polskiej Normy PN-ISO 9836:2022-07. Karta lokalowa ma znaczenie poglądowe i przedstawia przykładową aranżację lokalu. Karta lokalowa została opracowana na podstawie projektu wykonawczego. W toku dalszego projektowania, budowy lub zmian lokatorskich, mogą nastąpić zmiany w stosunku do informacji zawartych w karcie lokalowej. Informacje zawarte w karcie lokalowej nie stanowią oferty handlowej w rozumieniu przepisów kodeksu cywilnego.

WITOSA PARK



NUMER MIESZKANIA 109

BUDYNEK	POKOJE	PIĘTRO	KLATKA
A	2	5	3
POKÓJ			13,21 m ²
SALON Z ANEKSEM			16,68 m ²
ŁAZIENKA			4,22 m ²
HOL			4,24 m ²
POW. UŻYTKOWA			38,35 m²
POW. ŚCIAN DO DEMONTAŻU			0,60 m ²
POW. SPRZEDAŻY			38,95 m²
BALKON			7,13 m ²

INWESTOR:

budimex

BIURO SPRZEDAŻY:

WITOSA PARK
 ul. Piątkowska 165,
 60-650 Poznań
 +48 535 455 555
www.witosa-park.pl