

## lokal mieszkalny

karta informacyjna inwestycji



# VIVA PIAST3

data sporządzenia karty 12.05.2022

### LOKAL NR 86

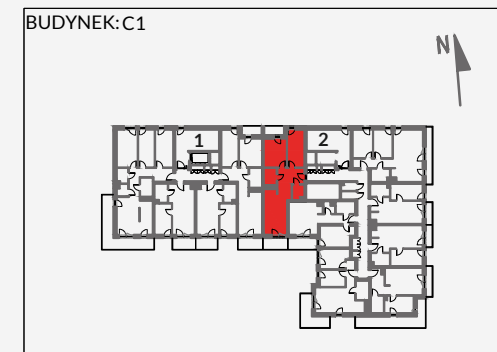
<b>PIĘTRO</b>	<b>7</b>
<b>POKOJE</b>	<b>3</b>
<b>KLATKA</b>	<b>2</b>
<b>POWIERZCHNIA ROZLICZENIOWA</b>	<b>59.01 m<sup>2</sup></b>
<b>POWIERZCHNIA UŻYTKOWA</b>	<b>57.60 m<sup>2</sup></b>

HOL	7.55 m <sup>2</sup>
POKÓJ Z ANEKSEM KUCHENNYM	20.56 m <sup>2</sup>
TOALETA	2.98 m <sup>2</sup>
POKÓJ 1	11.24 m <sup>2</sup>
POKÓJ 2	11.48 m <sup>2</sup>
ŁAZIENKA	3.79 m <sup>2</sup>

POWIERZCHNIA POD ŚCIANKAMI  
DZIAŁOWYMI 1.41 m<sup>2</sup>

<b>BALKON 1</b>	<b>3.06 m<sup>2</sup></b>
<b>BALKON 2</b>	<b>4.78 m<sup>2</sup></b>

### POŁOŻENIE LOKALU W BUDYNKU:

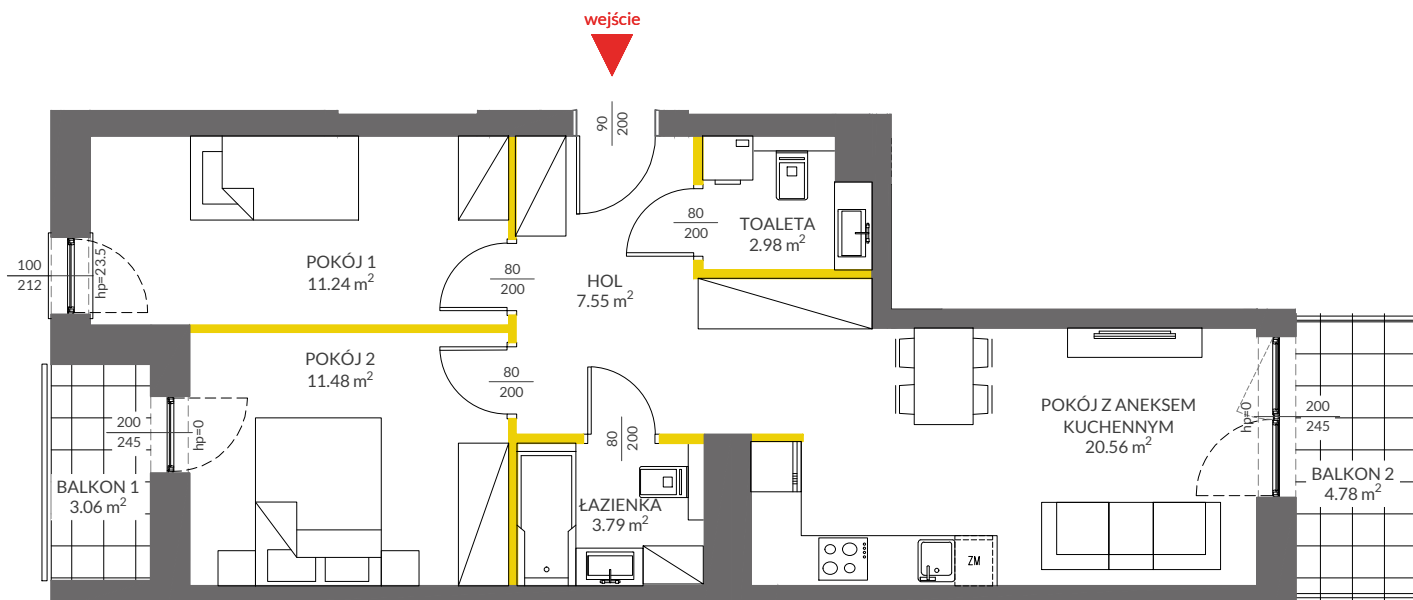


MIESZKANIA POWTARZALNE: -



Adres inwestycji: Kraków, ul. Powstańców 84

**BIURO SPRZEDAŻY**

 12 351 05 01



### LEGENDA

-  ścianki działowe
-  ścianki i obudowy pionów instalacyjnych



 **VICTORIA DOM**

Powierzchnia lokalu obliczona została zgodnie z Polską Normą PN-ISO 9836:2015-12, powołaną w rozporządzeniu Ministra Transportu, Budownictwa i Gospodarki Morskiej z dnia 11 września 2020 roku w sprawie szczegółowego zakresu i formy projektu budowlanego. Powierzchnia rozliczeniowa lokalu, uwzględniająca powierzchnię pod ściankami działowymi, służy do ustalenia ceny sprzedaży. Powierzchnia użytkowa lokalu służy do celów ewidencyjnych i wiczystoksięgowych. Instalacja wodna i kanalizacyjna doprowadzona do kuchni, łazienki i WC, zakończona korkami, nie schowana w ścianach. Rozprowadzenie instalacji pod przybory leży po stronie Nabywcy. Meble, biały montaż oraz drzwi wewnętrzne nie stanowią elementu wyposażenia lokalu. Deweloper zastrzega sobie możliwość wprowadzenia niewielkich zmian w dalszym etapie inwestycji. Przedstawiona aranżacja lokalu jest przykładowa.