

skala 1:100

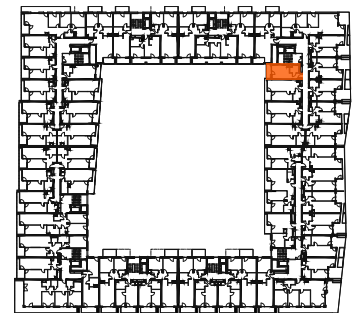
## Mieszkanie 242

### 1 pokój z aneksem

klatka	G
nr lokalu	242
piętro	4
kondygnacja	5
loggia	3.91 m <sup>2</sup>

### oznaczenia pomieszczeń

01. przedpokój	4.86 m <sup>2</sup>
02. pokój z aneksem	16.43 m <sup>2</sup>
03. łazienka	4.58 m <sup>2</sup>



## Budynek B

pow. użytkowa 25.87 m<sup>2</sup>

ściany działowe nadające się do demontażu  
konstrukcja i szachty instalacyjne

Powierzchnia użytkowa lokalu wyliczona zgodnie z normą PN-ISO 9836:2022-07. Szczegółowe zasady ustalenia powierzchni lokalu po jego wybudowaniu określa umowa deweloperska. Karta katalogowa jest załącznikiem do umowy deweloperskiej. Powierzchnia lokalu może ulec zmianom w przypadkach określonych umową deweloperską. Aranżacja ma charakter przykładowy, umeblowanie nie stanowi wyposażenia lokalu.

**PROFBUD** biuro@profbud.info  
tel. 605 606 606

**MA** MąkaSojka