

# MONDO

ul. Zwierzyniecka, Jasień, Gdańsk

## DOM C

195.01 m<sup>2</sup>

POWIERZCHNIA

5/6

POKOJE

225 m<sup>2</sup>

DZIAŁKA

SEGMENT ŚRODKOWY

DOM SZEREGOWY

Komfortowy dom z pięcioma lub sześcioma pokojami, trzema łazienkami oraz garażem dla dwóch, a nawet trzech samochodów. Całość zaopatrzona w wygodny podjazd i ogród od strony zachodniej.

RZUT OSIEDLA



**in**vesting

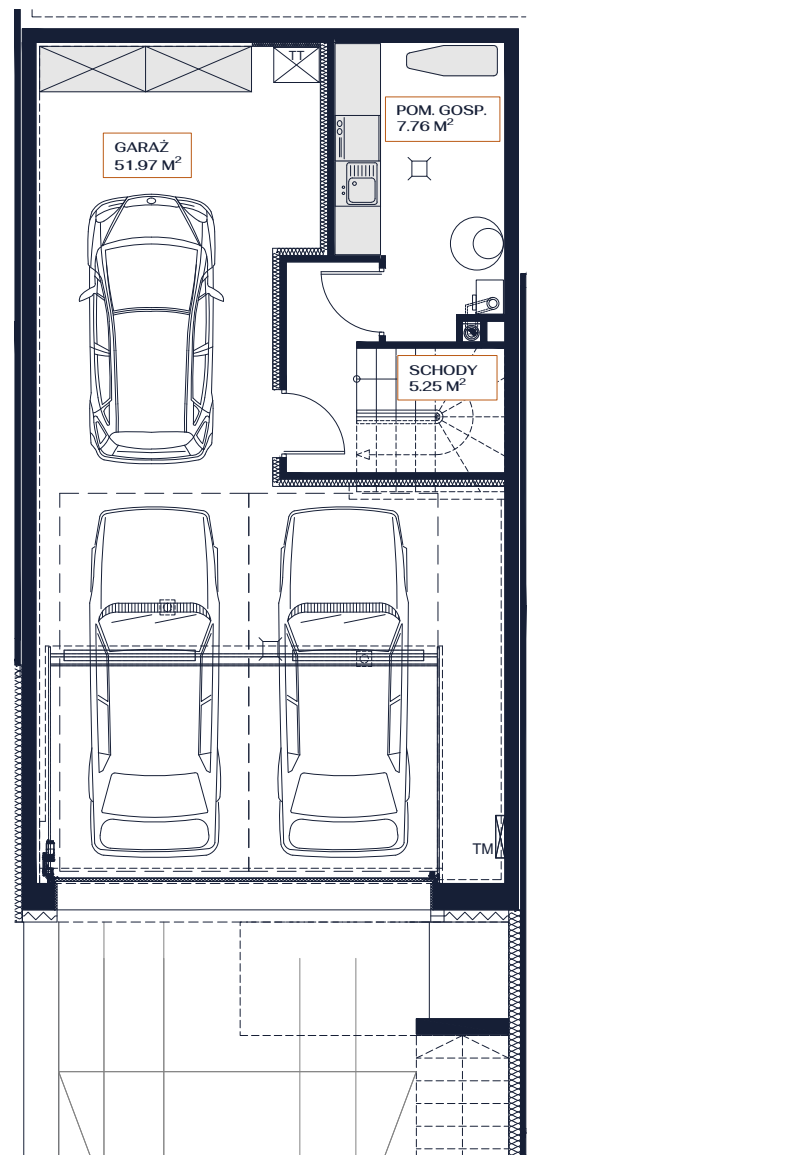
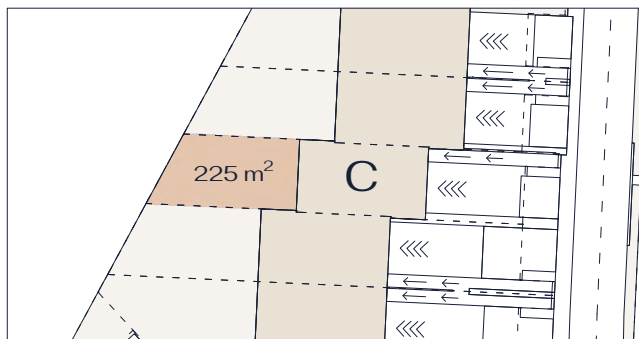
ul. Cieszyńskiego 17, 80-809 Gdańsk 58 342 70 70 mieszkania@investing.com.pl domymondo.pl

## DOM SZEREGOWY C

<b>GARAŻ</b>	<b>64.98 m<sup>2</sup></b>
Garaż	51.97 m <sup>2</sup>
Pomieszczenie gospodarcze	7.76 m <sup>2</sup>
Schody	5.25 m <sup>2</sup>

Przykładowa aranżacja. Materiał nie stanowi oferty handlowej.

## PLAN OGRÓDKA



SKALA 1:100



## DOM SZEREGOWY C

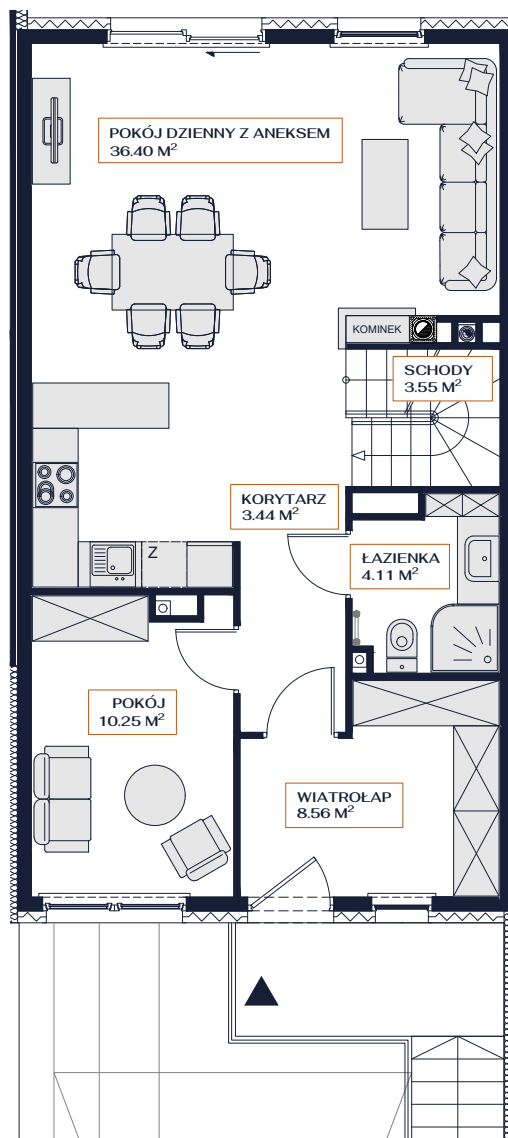
<b>PARTER</b>	<b>66.31 m<sup>2</sup></b>
Pokój dzienny z aneksem kuchennym	36.40 m <sup>2</sup>
Pokój	10.25 m <sup>2</sup>
Łazienka	4.11 m <sup>2</sup>
Korytarz	3.44 m <sup>2</sup>
Schody	3.55 m <sup>2</sup>
Wiatrołap	8.56 m <sup>2</sup>

Przykładowa aranżacja. Materiał nie stanowi oferty handlowej.

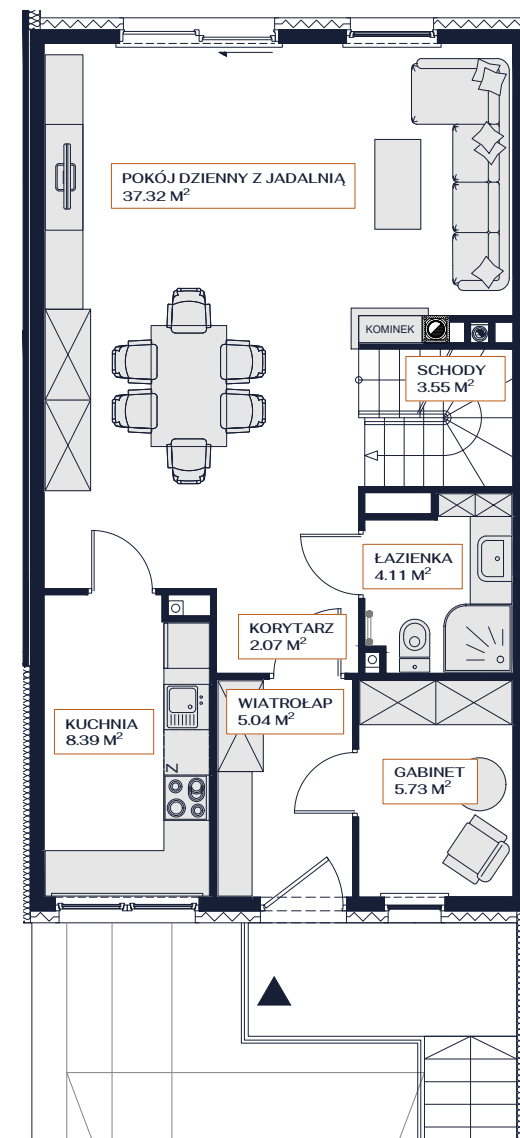
## ELEWACJA FRONTOWA



## WERSJA



SKALA 1:100



0 1 2 3 4 5 M

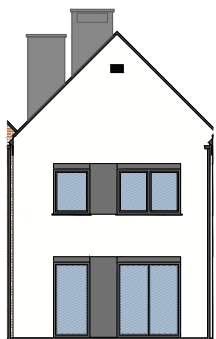


## DOM SZEREGOWY C

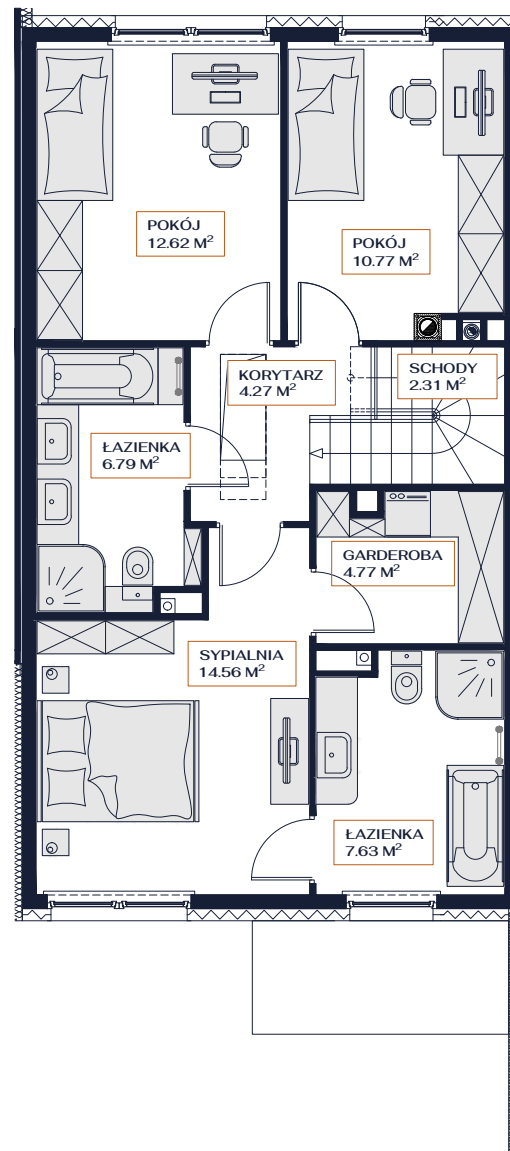
PIĘTRO	63.72 m <sup>2</sup>
Sypialnia	14.56 m <sup>2</sup>
Łazienka 1	7.63 m <sup>2</sup>
Garderoba	4.77 m <sup>2</sup>
Pokój 1	12.62 m <sup>2</sup>
Pokój 2	10.77 m <sup>2</sup>
Łazienka 2	6.79 m <sup>2</sup>
Korytarz	4.27 m <sup>2</sup>
Schody	2.31 m <sup>2</sup>

Przykładowa aranżacja. Materiał nie stanowi oferty handlowej.

## ELEWACJA OGRODOWA



## WERSJA 1



SKALA 1:100



## DOM SZEREGOWY C

**PIĘTRO** **63.75 m<sup>2</sup>**

Sypialnia 12.35 m<sup>2</sup>

Łazienka 6.55 m<sup>2</sup>

Pokój 1 11.87 m<sup>2</sup>

Pokój 2 12.62 m<sup>2</sup>

Pokój 3 10.77 m<sup>2</sup>

Korytarz 7.28 m<sup>2</sup>

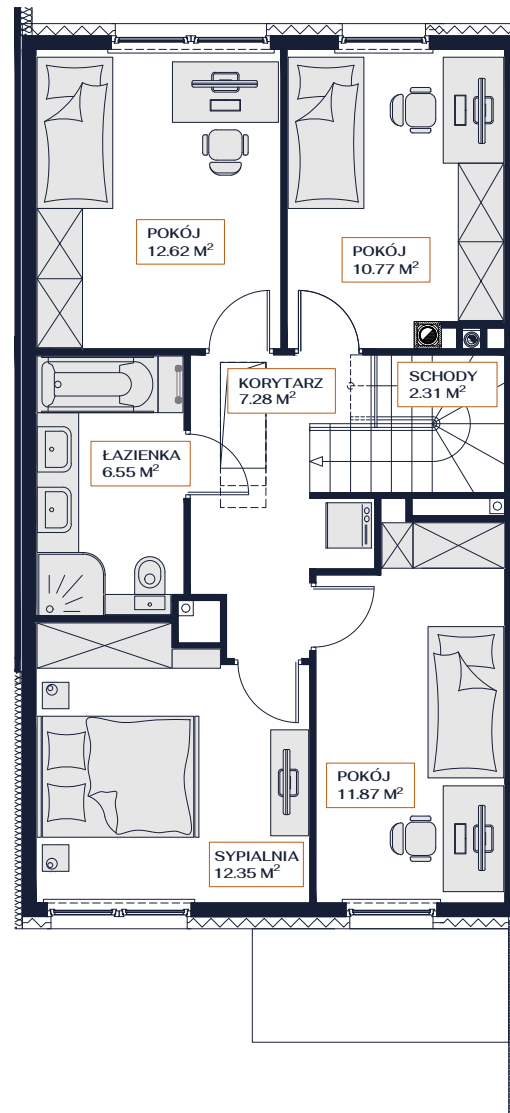
Schody 2.31 m<sup>2</sup>

Przykładowa aranżacja. Materiał nie stanowi oferty handlowej.

## ELEWACJA OGRODOWA



## WERSJA 2



SKALA 1:100

