

lokal mieszkalny

karta informacyjna inwestycji

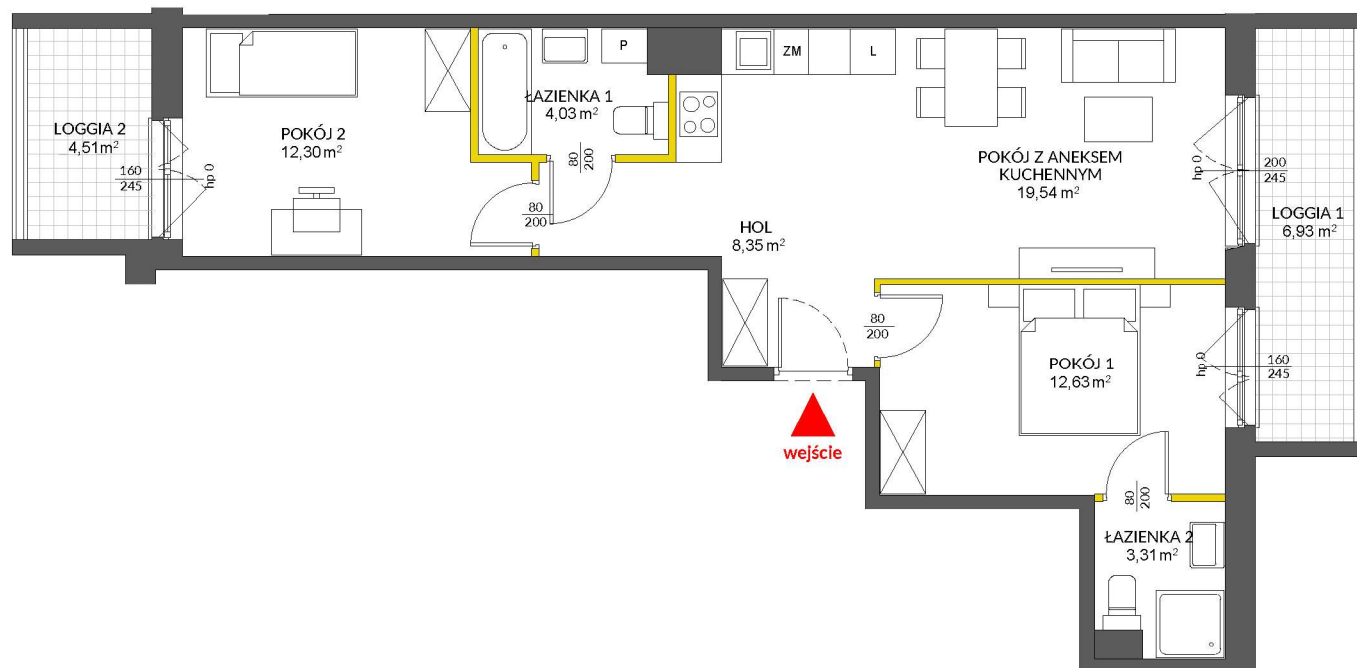


miasteczko
Nova Sfera

data sporządzenia karty 26.01.2024

LOKAL NR 113

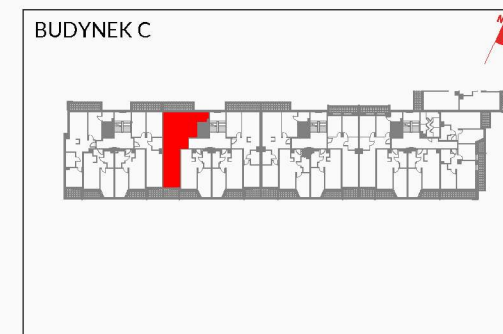
PIĘTRO 1
POW. UŻYTKOWA 61,47 m²
POKOJE 3



HOL	8,35 m ²
POKÓJ Z ANEKSEM KUCHENNYM	19,54 m ²
POKÓJ 1	12,63 m ²
POKÓJ 2	12,30 m ²
ŁAZIENKA 1	4,03 m ²
ŁAZIENKA 2	3,31 m ²
LOGGIA 1	6,93 m²
LOGGIA 2	4,51 m²

POWIERZCHNIA POD ŚCIANKAMI
DZIAŁOWYMI NADAJĄCYMI SIĘ
DO DEMONTAŻU 1,31 m²

POŁOŻENIE LOKALU W BUDYNKU



MIESZKANIE POWTARZALNE: 117, 121

Adres inwestycji: Warszawa, ul. Marywiłska

BIURO SPRZEDAŻY

☎ 22 123 94 44

LEGENDA:

- ścianki działowe nadające się do demontażu
- ścianki obudowy pionów instalacyjnych



 **VICTORIA DOM**

Na podstawie art. 26 ustawy z dnia 13 lutego 2020 roku o zmianie ustawy - Prawo budowlane oraz niektórych innych ustaw, dokumentacja projektowa została sporządzona w oparciu o przepisy w brzmieniu obowiązującym do dnia 19 września 2020 roku, w konsekwencji czego pomiar powierzchni dokonany został według Polskiej Normy PN-ISO 9836:1997. Powierzchnie użytkową wskazano w stanie wykończonym, z uwzględnieniem tynków. Wymiary liniowe pomieszczeń podano w ścianach bez tynków. Do powierzchni użytkowej wlicza się powierzchnię pod ścianami działowymi nadającymi się do demontażu. Instalacja wodna i kanalizacyjna doprowadzona do kuchni, łazienki i WC, zakończona korkami, nie schowana w ścianach. Rozprowadzenie instalacji pod przybory leży po stronie nabywcy. Meble, biały montaż oraz drzwi wewnętrzne nie stanowią elementu wyposażenia lokalu. Deweloper zastrzega sobie możliwość wprowadzenia niewielkich zmian w dalszym etapie inwestycji. Aranżacja lokalu przedstawiona na rysunku jest przykładowa.