



## LOKAL MIESZKALNY 7A

144,9 m<sup>2</sup>

Pow. użytkowa parteru: 69,5 m<sup>2</sup>

Pow. pomocnicza: 28,3 m<sup>2</sup>

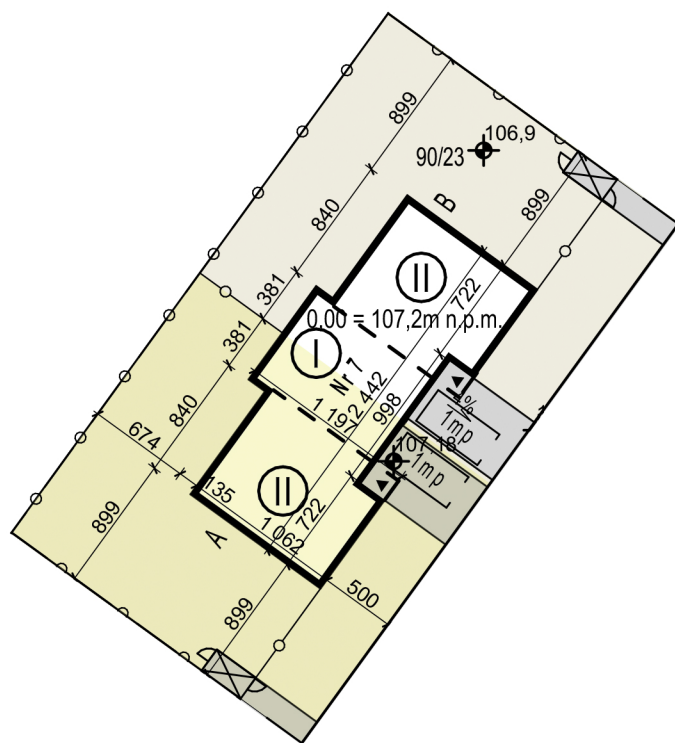
Pow. działki do wyłącznego korzystania: 377 m<sup>2</sup>

1 A	przedsiónek	5,8 m <sup>2</sup>
2 A	łazienka	3,8 m <sup>2</sup>
3 A	spiżarnia	2,3 m <sup>2</sup>
4 A	kuchnia	11,3 m <sup>2</sup>
5 A	salon + jadalnia	37,5 m <sup>2</sup>
6 A	gabinet	8,8 m <sup>2</sup>
7 A	pomieszczenie gosp.	6,7 m <sup>2</sup>
8 A	garaż	21,6 m <sup>2</sup>

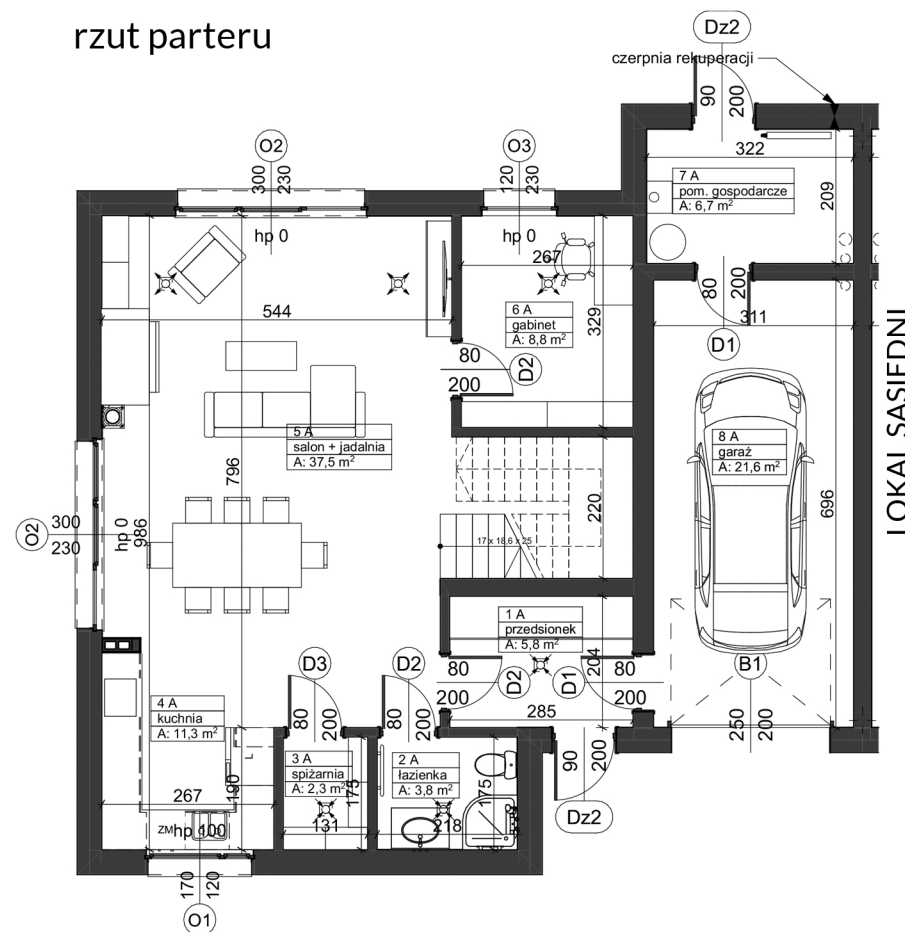
**Biuro sprzedaży:**  
Poniatowskiego 39, Michałowice

sprzedaz@domyparkowa.pl  
www.domyparkowa.pl  
**+48 536 160 000**

rzut działki



rzut parteru



Uwaga: Niniejsza karta lokalu nie stanowi oferty w rozumieniu przepisów Kodeksu Cywilnego i ma wyłącznie charakter poglądowy, przedstawione powierzchnie podano na podstawie projektu budowlanego. Możliwe jest wystąpienie niewielkich zmian w projekcie wykonawczym.



## LOKAL MIESZKALNY 7A

144,9 m<sup>2</sup>

Pow. użytkowa piętra: 75,4 m<sup>2</sup>

Pow. poddasza nieużytkowego netto: 28,5 + 81 m<sup>2</sup>

Pow. poddasza nieużytkowego: 9,3 + 34,4 m<sup>2</sup>

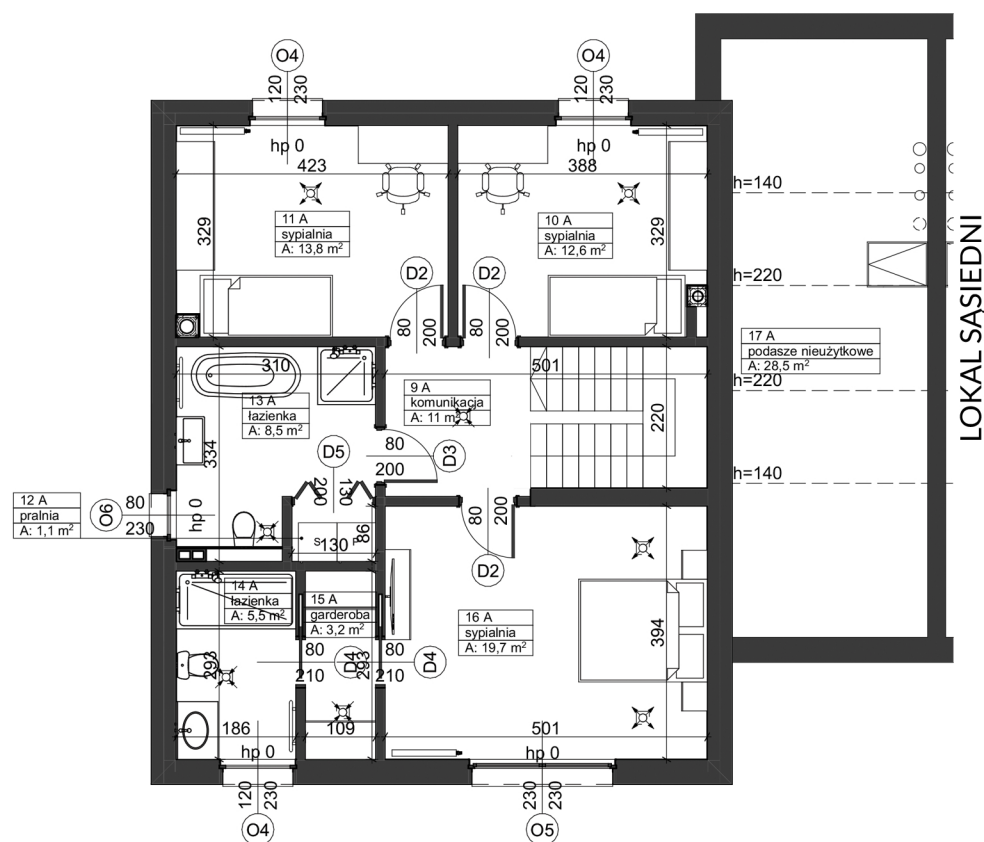
9 A	komunikacja	11 m <sup>2</sup>
10 A	sypialnia	12,6 m <sup>2</sup>
11 A	sypialnia	13,8 m <sup>2</sup>
12 A	pralnia	1,1 m <sup>2</sup>
13 A	łazienka	8,5 m <sup>2</sup>
14 A	łazienka	5,5 m <sup>2</sup>
15 A	sypialnia	19,7 m <sup>2</sup>
16 A	garderoba	3,2 m <sup>2</sup>



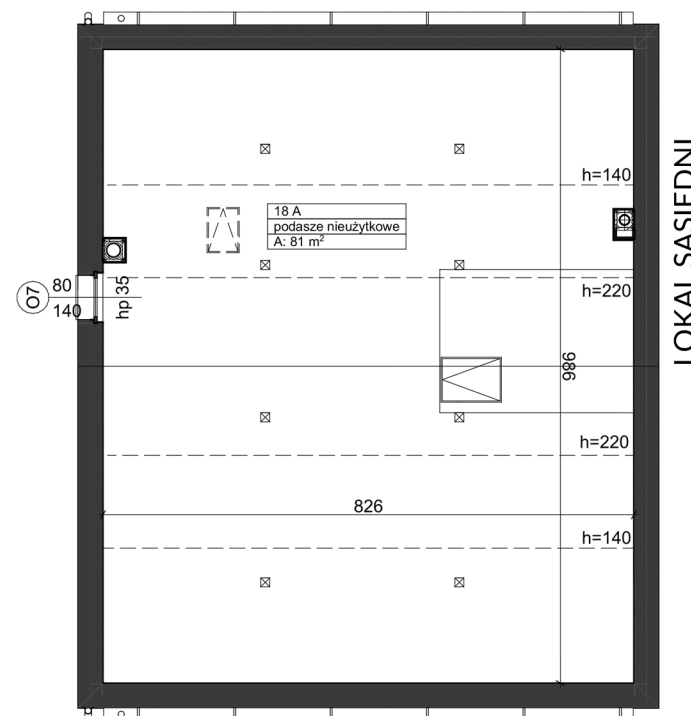
**Biuro sprzedaży:**  
Poniatowskiego 39, Michałowice

sprzedaz@domyparkowa.pl  
www.domyparkowa.pl  
+48 536 160 000

rzut piętra



rzut poddasza



Uwaga: Niniejsza karta lokalu nie stanowi oferty w rozumieniu przepisów Kodeksu Cywilnego i ma wyłącznie charakter poglądowy, przedstawione powierzchnie podano na podstawie projektu budowlanego. Możliwe jest wystąpienie niewielkich zmian w projekcie wykonawczym.