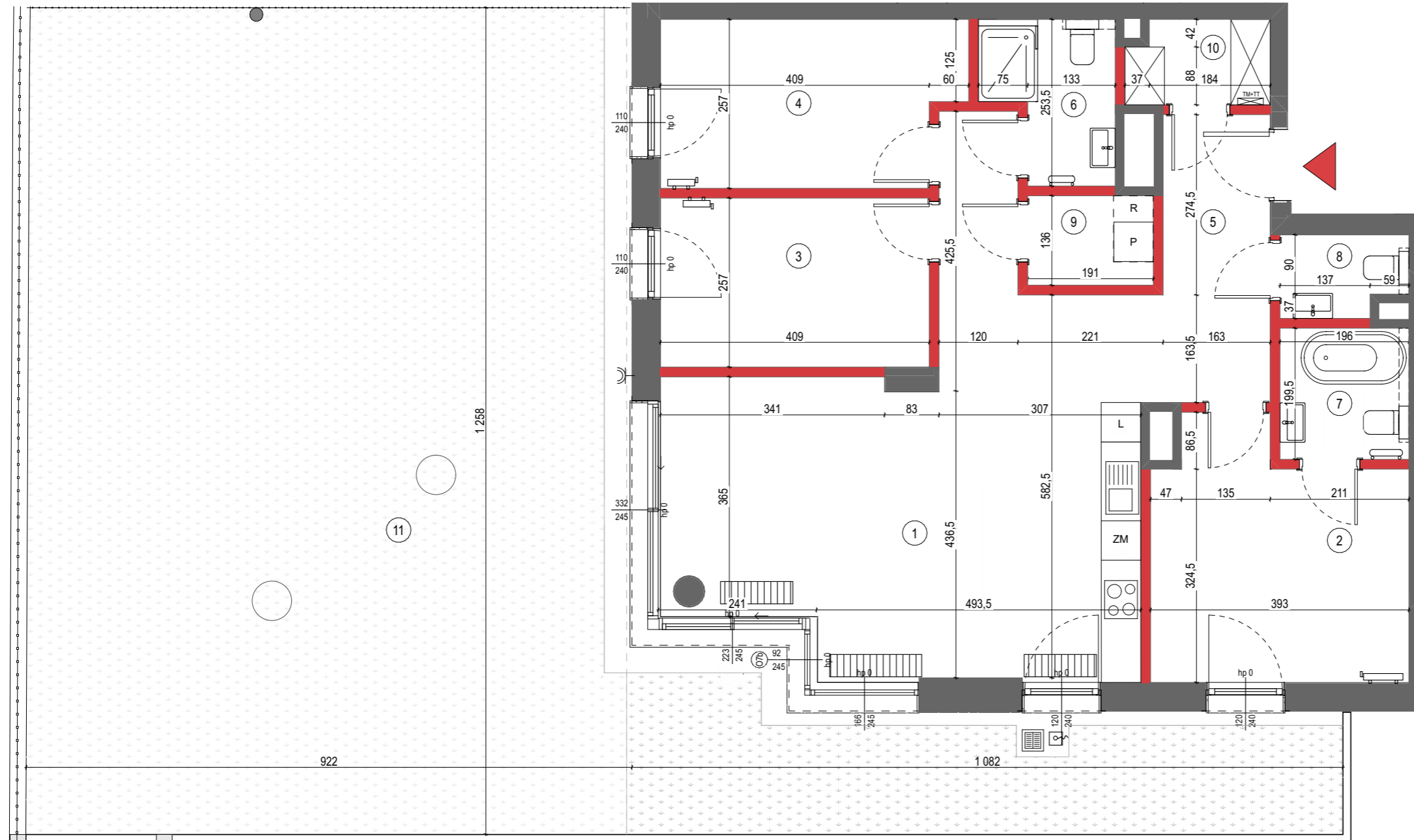
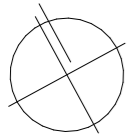


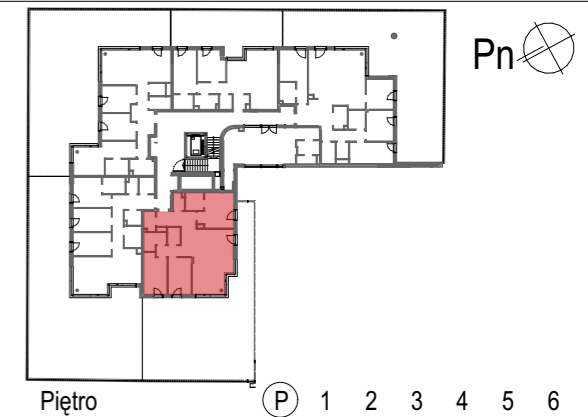
Pn



Mieszkanie
4-pokojowe
z aneksem
kuchennym

97,48 m²

Nr 1



01	SALON Z ANEKSEM	30,41
02	SYPIALNIA	13,92
03	POKÓJ 2	10,51
04	POKÓJ 1	11,26
05	HOL	15,57
06	ŁAZIENKA	4,31
07	ŁAZIENKA	3,91
08	TOALETA	2,27
09	PRALNIA	2,60
10	GARDEROBA	2,72
POWIERZCHNIA UŻYTKOWA		97,48 m²
11	OGRÓDEK	137,94



ŚCIANA DZIAŁOWA NADAJĄCA SIĘ DO DEMONTAŻU	GRZEJNIK ŁAZIENKOWY	ZIELEŃ NA GRUNCIE
GNIAZDO ZEWNĘTRZNE	GRZEJNIK ŚCIENNY	ZIELEŃ NA STROPIE
TABLICA ELEKTRYCZNA ORAZ TABLICA TELETECHNICZNA (ZAWIESZONA JEDNA POD DRUGĄ)	CENTRALA REKUPERACYJNA WYS. 170 CM OD SPODU URZĄDZENIA DO SUFITU	SKRZYŃKA OGRODOWA ZE ZŁĄCZKĄ WODY
GRZEJNIK KANAŁOWY	WPŁAST ODWODNIENIA TERENOWEGO	WYPUST OD ZBIORNIKA RETENCYJNEGO
		WŁAZ ZBIORNIKA RETENCYJNEGO

Lokalizację przyborów sanitarnych, rozmieszczenie punktów oświetleniowych, itp. podano zgodnie z projektem wykonawczym. Mogą wystąpić niewielkie różnice wymiarów i usytuowania elementów powstałe w trakcie realizacji prac budowlanych. Zestawienie powierzchni użytkowych poszczególnych pomieszczeń i lokalu podano na podstawie projektu budowlanego. Ostateczna powierzchnia zostanie obliczona na podstawie pomiaru powykonawczego zgodnie z wymienioną normą.
Aranżacja mieszkania (tj. meble, wyposażenie kuchni i łazienek oraz sanitariaty) ma charakter poglądowy i nie stanowi wyposażenia lokalu w standardzie oferowanym do sprzedaży.

Wysokość mieszkania ~ 270cm
Powierzchnie liczone wg normy ISO 9836:2022-07

Dantex

Biuro sprzedaży:
Warszawa 02-231
ul. Jutrzenki 139

Biuro projektowe:
 A7
AG