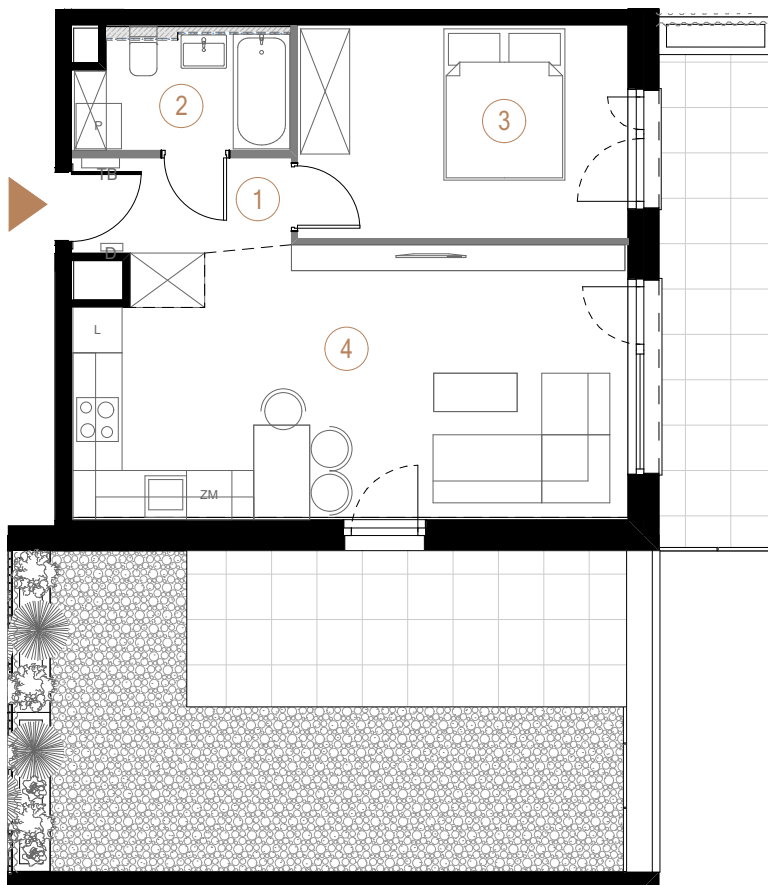
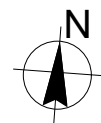


budynek: **B** piętro: **6** powierzchnia mieszkania: **46,36 m²** liczba pokoi: **2**



■ Ściany działowe ■ Ściany nośne

1	przedpokój	4,30
2	łazienka	4,51
3	pokój	12,33
4	salon + aneks kuchenny	25,22
		46,36 m²
balkon		10,86
taras		36,41
		47,27 m²

