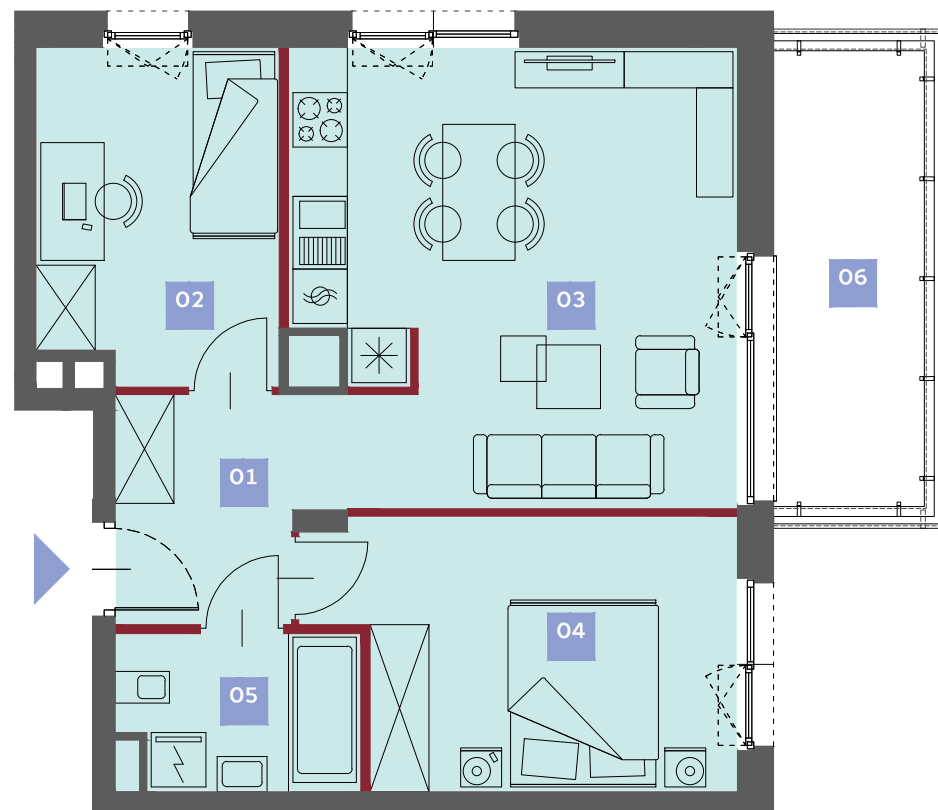


KARTA MIESZKANIA E2.26 | 3 POKOJE | 57.76m²



MIASTECZKO BRZEZINY



UL. HEMARA, WARSZAWA

BUDYNEK E2
PIĘTRO 1
LICZBA POKOI 3

NR LOKALU E2.26

POWIERZCHNIA SPRZEDAŻOWA 57.76m²

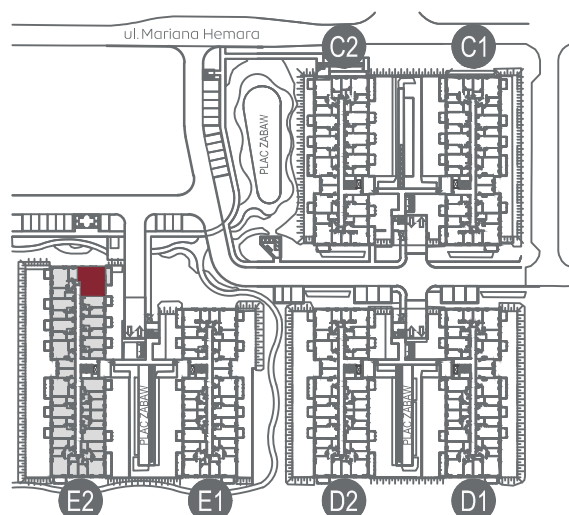
WYKAZ POMIESZCZEŃ

1. HOL	4.89m ²
2. POKÓJ	9.59m ²
3. SALON + ANEKS	24.39m ²
4. SYPIALNIA	13.02m ²
5. ŁAZIENKA	4.44m ²

POWIERZCHNIA UŻYTKOWA 56.33m²

Powierzchnia pod ściankami nadającymi się do demontażu 1.43m²

6. BALKON 8.67m²



■ ŚCIANY NIEROZBIERALNE
■ ŚCIANY DZIAŁOWE NADAJĄCE SIĘ DO DEMONTAŻU WLICZONE DO POWIERZCHNI MIESZKANIA



1. Powierzchnia użytkowa Lokalu Mieszkalnego obejmuje powierzchnię wszystkich pomieszczeń mierzoną zgodnie z rozporządzeniem Ministra Rozwoju z dnia 11 września 2020 r. w sprawie szczegółowego zakresu i formy projektu budowlanego w oparciu o wytyczne normy PN-ISO 9836:2015-12.
2. Powierzchnię Sprzedażową Lokalu Mieszkalnego stanowi Powierzchnia Użytkowa Lokalu Mieszkalnego, powiększona o powierzchnie pod elementami nadającymi się do usunięcia (ścianki działowe), oznaczone kolorem bordowym na niniejszym planie Lokalu Mieszkalnego.
3. Wielkość pomieszczeń oraz łączna powierzchnia mieszkania mogą ulec zmianie, co jest naturalną konsekwencją specyfiki procesu budowlanego.
4. Urządzenia sanitarne, kuchnie, meblowanie oraz drzwi wewnątrzlokalowe nie stanowią wyposażenia lokalu.
5. Lokalizacja przyborów sanitarnych, rozmieszczenie punktów instalacyjnych, itp. podano zgodnie z projektem budowlanym. Mogą wystąpić niewielkie różnice usytuowania tych elementów w trakcie realizacji prac budowlanych.

Niniejszy plan ma charakter informacyjno-marketingowy i nie stanowi oferty w rozumieniu Kodeksu Cywilnego.