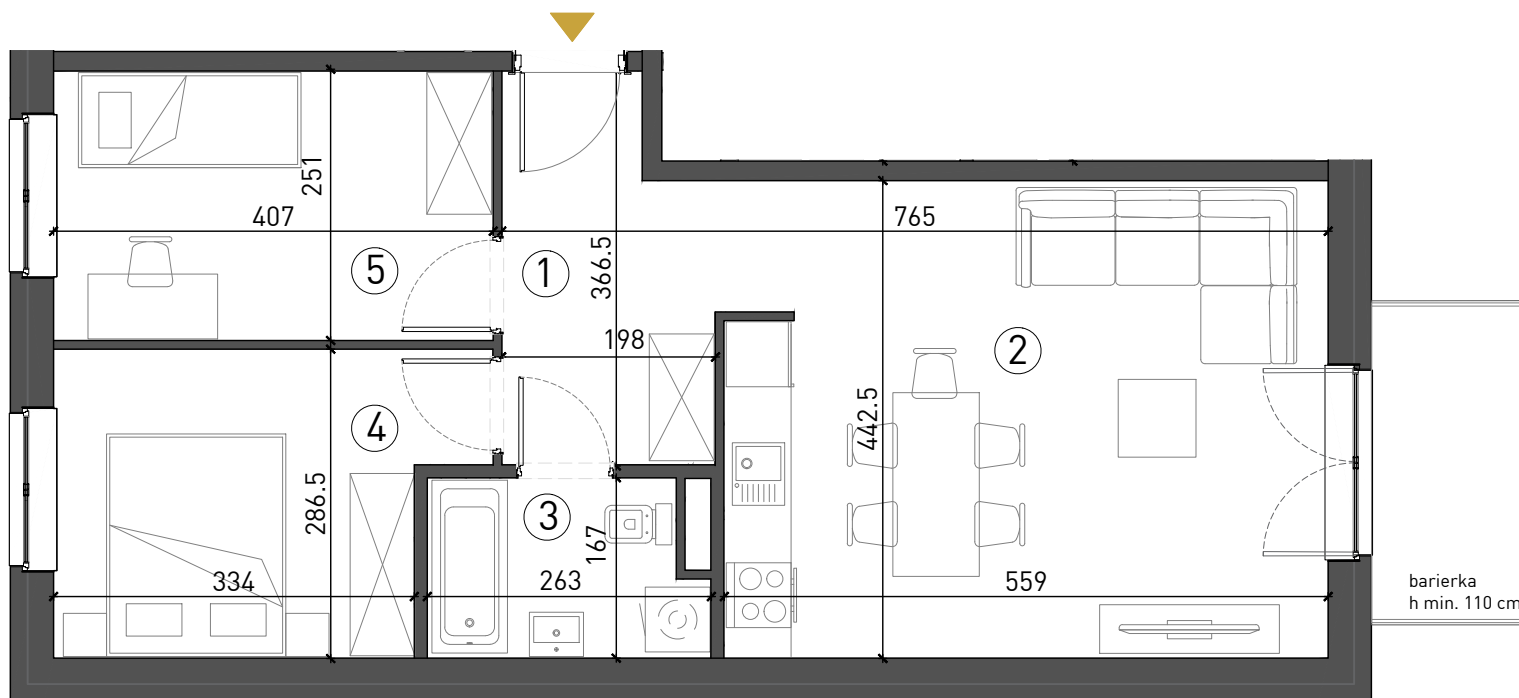


Karta mieszkania nr A6/2/9



Wrocław ul. Lawendowa - Melisowa

BUDYNEK A6

II Piętro Mieszkanie 3 - pokojowe

1. Przedpokój	6,39 m ²
2. Salon + aneks kuch.	24,47 m ²
3. Łazienka	3,95 m ²
4. Sypialnia	10,14 m ²
5. Pokój	10,02 m ²

Pow. mieszkalna 54,97 m²

6. Balkon	4,45 m ²
-----------	---------------------

INFORMACJA

Rzut ma charakter informacyjny i nie stanowi oferty w rozumieniu handlowym i Kodeksu Cywilnego. Przedstawiona aranżacja mieszkania, rozmieszczenia mebli i elementów wyposażenia jest przykładowa. Rzeczywista powierzchnia mieszkania zostanie obliczona na podstawie obmiaru powykonawczego zgodnie z zawartą umową deweloperską. Wizualizacje stanowią element poglądowy. Kolorystyka, elementy bryły budynku oraz elewacja mogą ulec zmianie. **Wymiary projektowe orientacyjne bez uwzględnienia grubości tynków ścian wewnętrznych mieszkania.**

DEWELOPER



tel. 502 122 330

e-mail: sprzedaz@arkop.com.pl

www.arkop-dweloper.pl

ul. Jerzmanowska 18 54-530 Wrocław

ARCHITEKT



ul. Szewska 75/77
50-121 Wrocław

biuro@chillhouse.pl
www.chillhouse.pl

SCHEMAT OSIEDLA



RZUT KONDYGNACJI

