



**BUDYNEK MIESZKALNY WIELORODZINNY Z USŁUGAMI  
I JEDNOKONDYGNACYJNYM GARAŻEM PODZIEMNYM WRAZ Z NIEZBĘDĄ  
INFRASTRUKTURĄ TECHNICZNĄ I ZAGOSPODAROWANIEM TERENU**

Łódź, ul. Piotrkowska, Wólczańska  
dz. nr : 296/6, obręb G-3

[www.geyera.pl](http://www.geyera.pl)

e-mail:bsmlodz@atal.pl

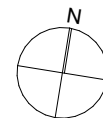
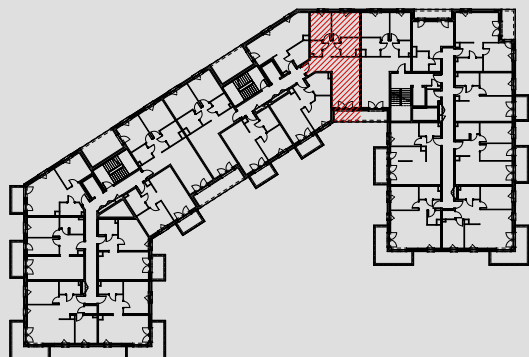
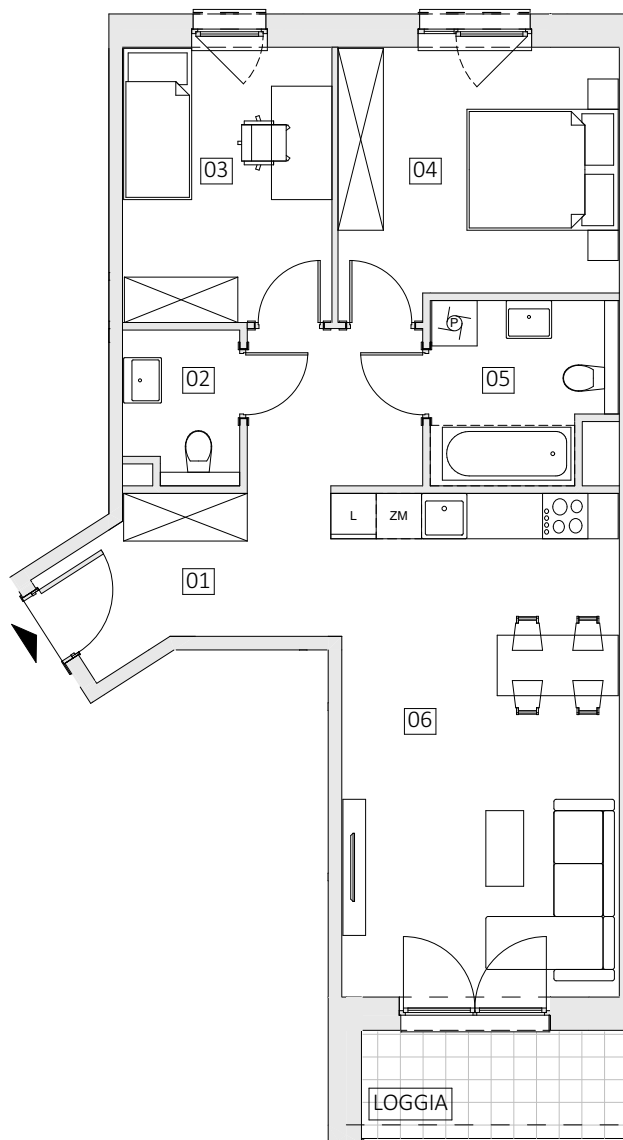
telefon: (+48) 42 632 23 43; (+48) 42 632 90 57

biuro sprzedaży: ATAL S.A. Biuro Sprzedaży Mieszkań, 91-002 Łódź, ul. Drewnowska 43A/LB1



**MIESZKANIE 1B.4.63**      **SEGMENT 1 | PIĘTRO +4**

|                              |                                      |                            |
|------------------------------|--------------------------------------|----------------------------|
| 01                           | KOMUNIKACJA                          | 11,67 m2                   |
| 02                           | ŁAZIENKA                             | 2,89 m2                    |
| 03                           | POKÓJ 1                              | 9,99 m2                    |
| 04                           | POKÓJ 2                              | 12,42 m2                   |
| 05                           | ŁAZIENKA                             | 5,42 m2                    |
| 06                           | POKÓJ DZIENNY Z ANEKSEM<br>KUCHENNYM | 24,49 m2                   |
| <b>POWIERZCHNIA UŻYTKOWA</b> |                                      | <b>66,88 m<sup>2</sup></b> |
| B                            | LOGGIA                               | 4,87 m2                    |



skala 1:100

1. Wymiary pomieszczeń, lokalizację przyborów sanitarnych i inne podano na podstawie projektu budowlanego. W trakcie budowy mogą wystąpić różnice w stosunku do stanu wynikającego z projektu, właściwe dla specyfiki prac budowlanych.
2. Powierzchnia jest obliczona w świetle pionowych przegród w stanie wykończonym, przy uwzględnieniu tynków i okładzin o grubości 1,5cm, na poziome podłogi oraz bez uwzględnienia listew przypodłogowych, progów itp. Wymiary są podane w stanie bez wykończenia.
3. Powierzchnia użytkowa lokali określona jest na podstawie rozporządzenia Ministra Rozwoju w sprawie szczegółowego zakresu i formy projektu budowlanego z dnia 11 września 2020 r. oraz przy uwzględnieniu treści Polskiej Normy PN-ISO 9836:2022.