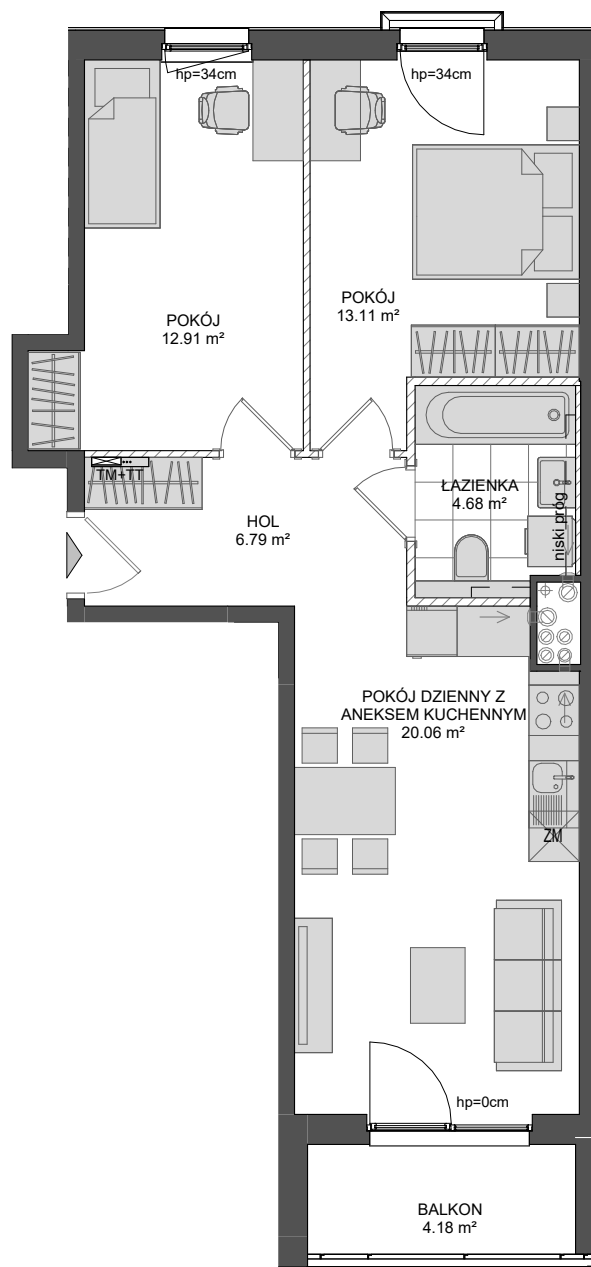


## WZGÓRZE HOPLITY

<b>LOKAL NR</b>	<b>19</b>
<b>BUDYNEK</b>	<b>A</b>
<b>PIĘTRO</b>	<b>3</b>
<b>PU</b>	<b>57.54 m<sup>2</sup></b>

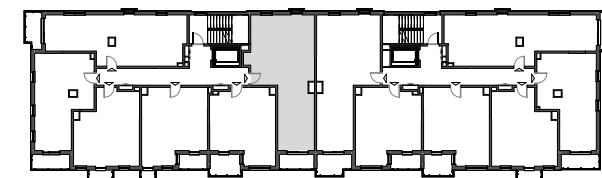
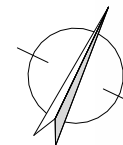


obrys balkonu  
powyżej

 Lokal wyposażony w instalację do podłączenia klimatyzacji

 Rozdzielacz ogrzewania podłogowego

 Ściany działowe



### UWAGA:

- Powierzchnie pomieszczeń, lokalizację przyborów sanitarnych, rozmieszczenie punktów instalacyjnych itp. podano zgodnie z projektem budowlanym. Mogą wystąpić niewielkie różnice powierzchni i usytuowania elementów powstałe w trakcie realizacji prac budowlanych.
- Powierzchnia użytkowa lokalu jest określona na podstawie rozporządzenia Ministra Rozwoju w sprawie szczegółowego zakresu i formy projektu budowlanego z dn. 11.09.2020 r. (Dz. U. z 2020 r. poz 1609), tj. zgodnie z zasadami zawartymi w polskiej normie PN-ISO 9836:2022-07, uwzględniając przepisy par. 14 pkt 4 lit. a) oraz par. 20 ust. 1 pkt 4 lit. b) rozporządzenia. Szczegółowe zapisy dotyczące sposobu pomiaru powierzchni użytkowej wskazano w umowie.
- Przedstawiona na rzucie aranżacja ma charakter przykładowy, umebłowanie i zabudowy instalacyjne nie stanowią wyposażenia nabywanego lokalu.