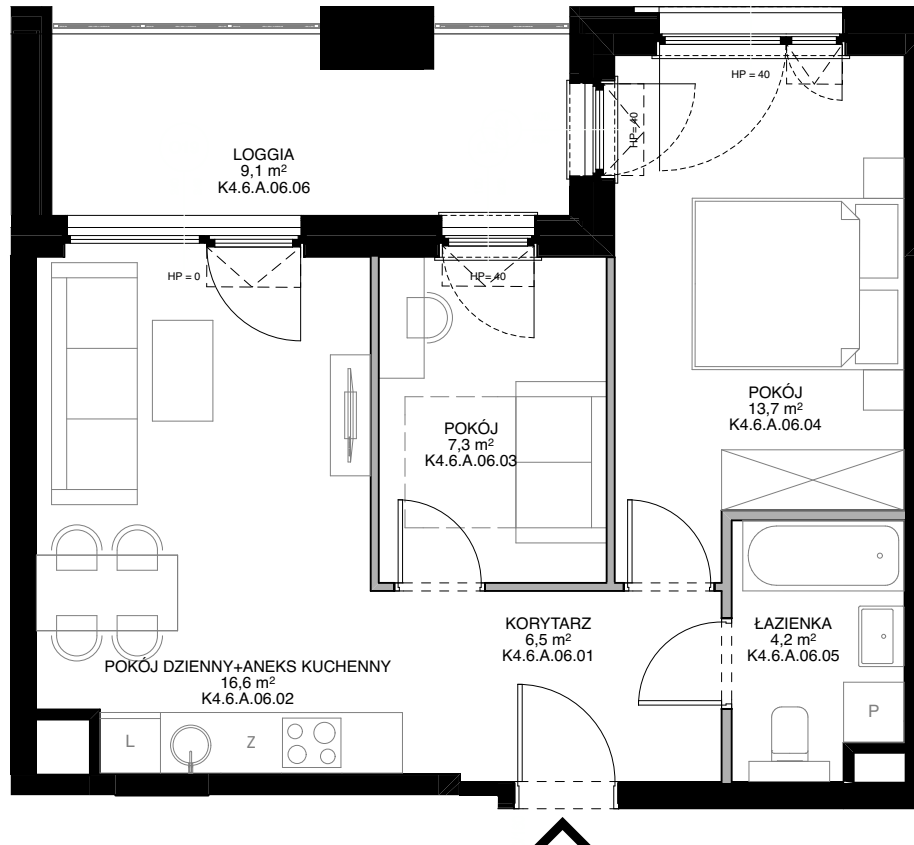
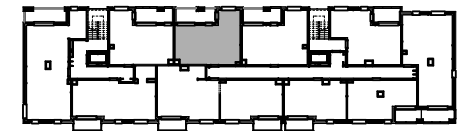




GDAŃSK ŚRÓDMIEŚCIE

WWW.MODERNA.PL



**BUDYNEK 6**  
**LOKAL MIESZKALNY NR A.4.6 POZIOM 4**

POWIERZCHNIA WEWNĘTRZNA	49,5 m <sup>2</sup>
POWIERZCHNIA UŻYTKOWA	48,3 m <sup>2</sup>
KORYTARZ	6,5 m <sup>2</sup>
POKÓJ DZIENNY+ANEKS KUCHENNY	16,6 m <sup>2</sup>
POKÓJ	7,3 m <sup>2</sup>
POKÓJ	13,7 m <sup>2</sup>
ŁAZIENKA	4,2 m <sup>2</sup>
BALKON	9,1 m <sup>2</sup>

 ŚCIANA Z MOŻLIWOŚCIĄ ROZBIÓRKI  
 ŚCIANA BEZ MOŻLIWOŚCI ROZBIÓRKI

**moderna**  
*Superior living*



1. Przykładowa aranżacja lokalu, przedstawiona na rzucie, ma charakter poglądowy. Aranżacja oraz wyposażenie nie stanowią oferty handlowej oraz zobowiązania umownego.
2. W trakcie prac budowlanych mogą wystąpić niewielkie różnice w wymiarach, lokalizacji przyborów sanitarnych oraz punktów instalacyjnych, prezentowanych na aranżacji. Różnice te wynikają ze specyfiki prac budowlanych.