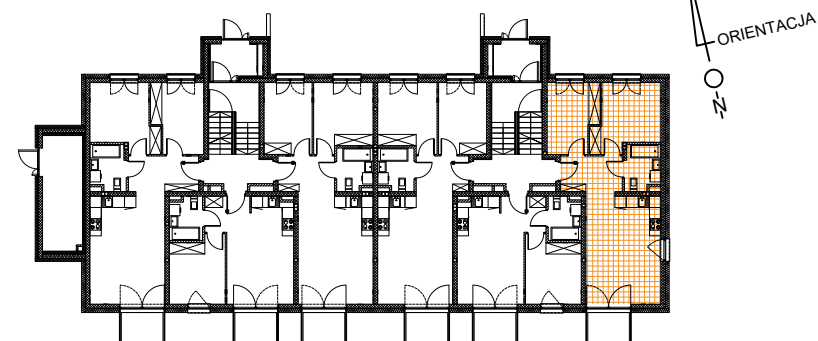


Mszczonove

ZESPÓŁ WIELORODZINNYCH BUD. MIESZKALNYCH
MSZCZONÓW, DZIAŁKA NR EW. 1634/17 OBRĘB 0001

POŁOŻENIE LOKALU NA TERENIE BUDYNKU



KARTA LOKALU - BUDYNEK D

| NUMER LOKALU | PIĘTRO | POWIERZCHNIA UŻYTKOWA [m ²] | POWIERZCHNIA BALKONU [m ²] |
|--------------|--------|---|--|
| 1 | 0 | 53,74 | 4,10 |

ZESTAWIENIE POMIESZCZEŃ

| | |
|------------------------|----------------------|
| POKÓJ 1 | 9,46 m ² |
| POKÓJ 2 | 11,29 m ² |
| ŁAZIENKA | 4,26 m ² |
| PRZEDPOKÓJ | 6,41 m ² |
| SALON + ANEKS KUCHENNY | 22,32 m ² |