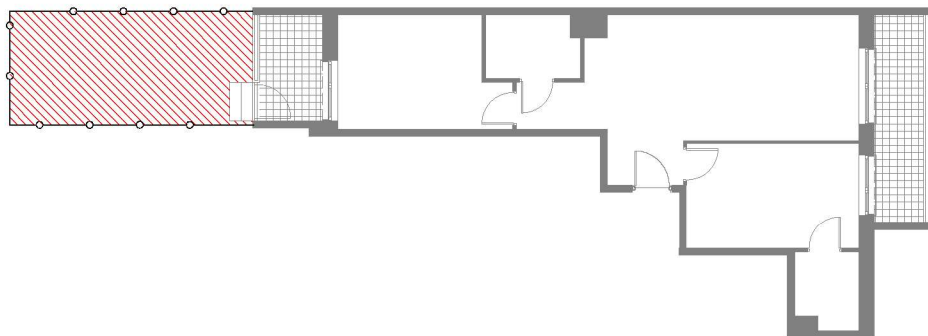
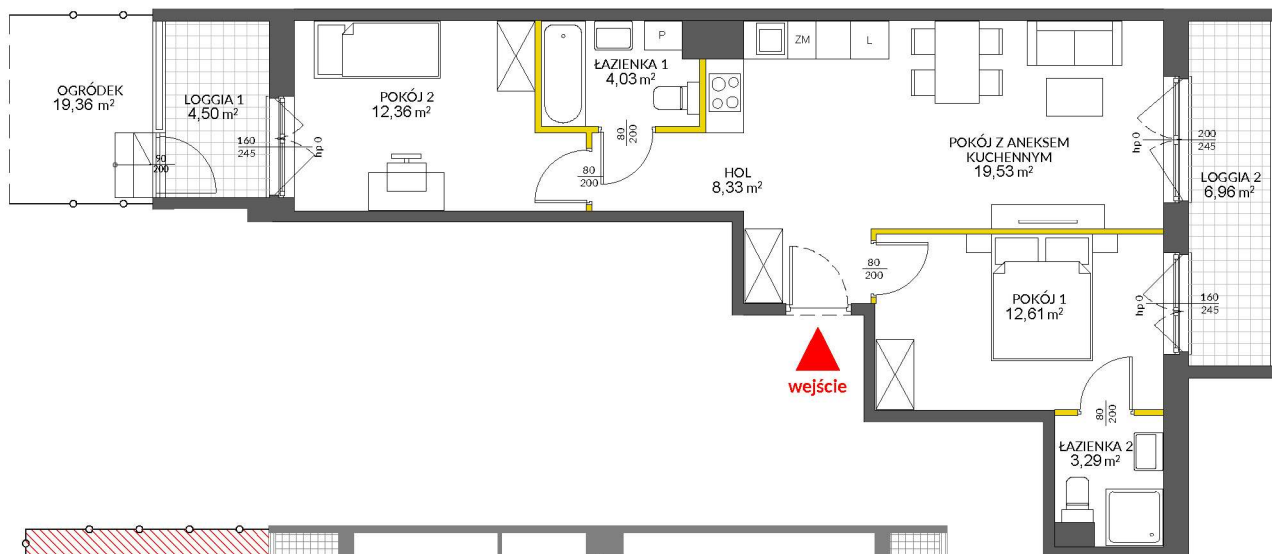


lokal mieszkalny

karta informacyjna inwestycji



LEGENDA:

- ścianki działowe nadające się do demontażu
- ścianki obudowy pionów instalacyjnych



Na podstawie art. 26 ustawy z dnia 13 lutego 2020 roku o zmianie ustawy - Prawo budowlane oraz niektórych innych ustaw, dokumentacja projektowa została sporządzona w oparciu o przepisy w brzmieniu obowiązującym do dnia 19 września 2020 roku, w konsekwencji czego pomiar powierzchni dokonany został według Polskiej Normy PN-ISO 9836:1997. Powierzchnie użytkowe wskazano w stanie wykończonym, z uwzględnieniem tynków. Wymiary liniowe pomieszczeń podano w ścianach bez tynków. Do powierzchni użytkowej wlicza się powierzchnię pod ścianami działowymi nadającymi się do demontażu. Instalacja wodna i kanalizacyjna doprowadzona do kuchni, łazienki i WC, zakończona korkami, nie schowana w ścianach. Rozprowadzenie instalacji pod przybory leży po stronie nabywcy. Meble, biały montaż oraz drzwi wewnętrzne nie stanowią elementu wyposażenia lokalu. Deweloper zastrzega sobie możliwość wprowadzenia niewielkich zmian w dalszym etapie inwestycji. Aranżacja lokalu przedstawiona na rysunku jest przykładowa.

miasteczko
Nova Sfera

data sporządzenia karty 12.02.2024

LOKAL NR 109

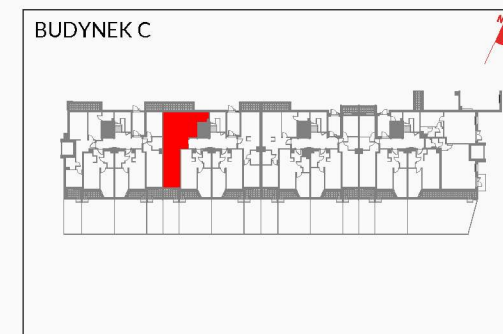
PIĘTRO 0
POW. UŻYTKOWA 61,45 m²
POKOJE 3

| | |
|---------------------------|----------------------|
| HOL | 8,33 m ² |
| POKÓJ Z ANEKSEM KUCHENNYM | 19,53 m ² |
| POKÓJ 1 | 12,61 m ² |
| POKÓJ 2 | 12,36 m ² |
| ŁAZIENKA 1 | 4,03 m ² |
| ŁAZIENKA 2 | 3,29 m ² |

| | |
|--------------------|----------------------|
| LOGGIA 1 | 4,50 m ² |
| LOGGIA 2 | 6,96 m ² |
| OGRÓDEK LOKATORSKI | 19,36 m ² |

POWIERZCHNIA POD ŚCIANKAMI
DZIAŁOWYMI NADAJĄCYMI SIĘ
DO DEMONTAŻU 1,30 m²

POŁOŻENIE LOKALU W BUDYNKU



MIESZKANIE POWTARZALNE: brak

Adres inwestycji: Warszawa, ul. Marywilska

BIURO SPRZEDAŻY

☎ 22 123 94 44