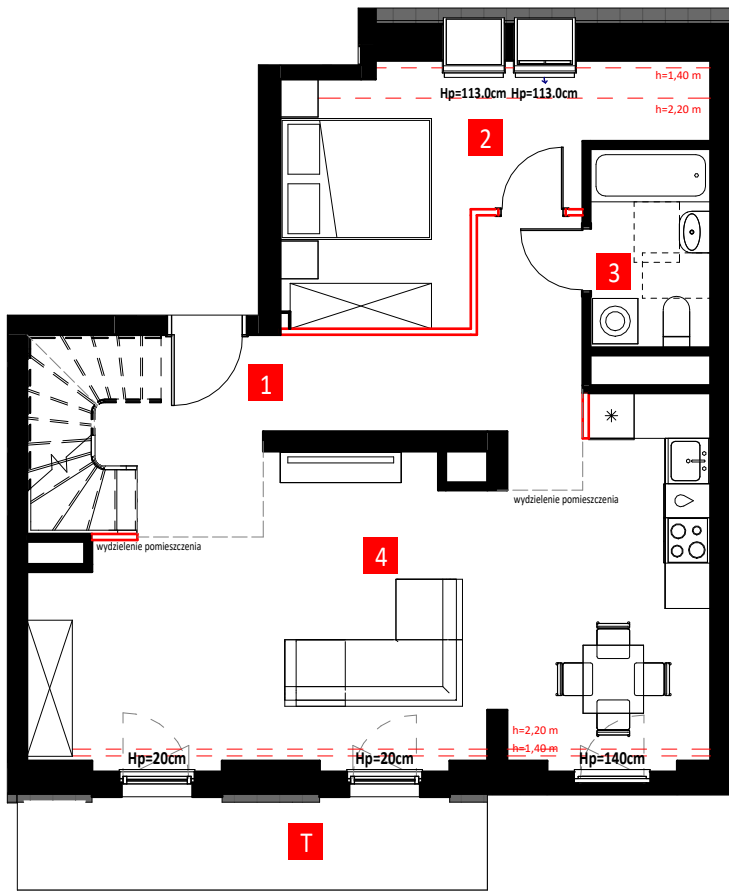
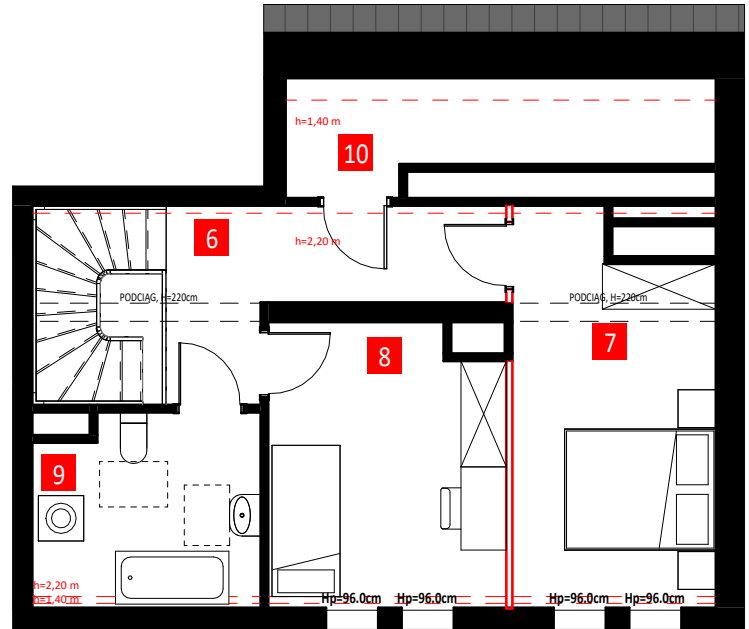


PIĘTRO +6



PIĘTRO +7



MIESZKANIE 2J-6-1
BUDYNEK 2
KLATKA J
PIĘTRO 6
POW. UŻYTKOWA **107,12 m²**
BALKON/TARAS **7,83 m²**

— ŚCIANY BEZ
MOŻLIWOŚCI ROZBIÓRKI

== ŚCIANY Z
MOŻLIWOŚCIĄ ROZBIÓRKI

1 PRZEDPOKÓJ	14.24 m ²
2 POKÓJ	11.84 m ²
3 WC	4.18 m ²
4 POKÓJ Z ANEKSEM	32.18 m ²
6 PRZEDPOKÓJ	10.80 m ²
7 POKÓJ	12.84 m ²
8 POKÓJ	11.15 m ²
9 ŁAZIENKA	7.15 m ²
10 SCHOWEK	2.74 m ²

LOKALIZACJA

