

NR BUDYNKU:

**3**

KONDYGNACJA:

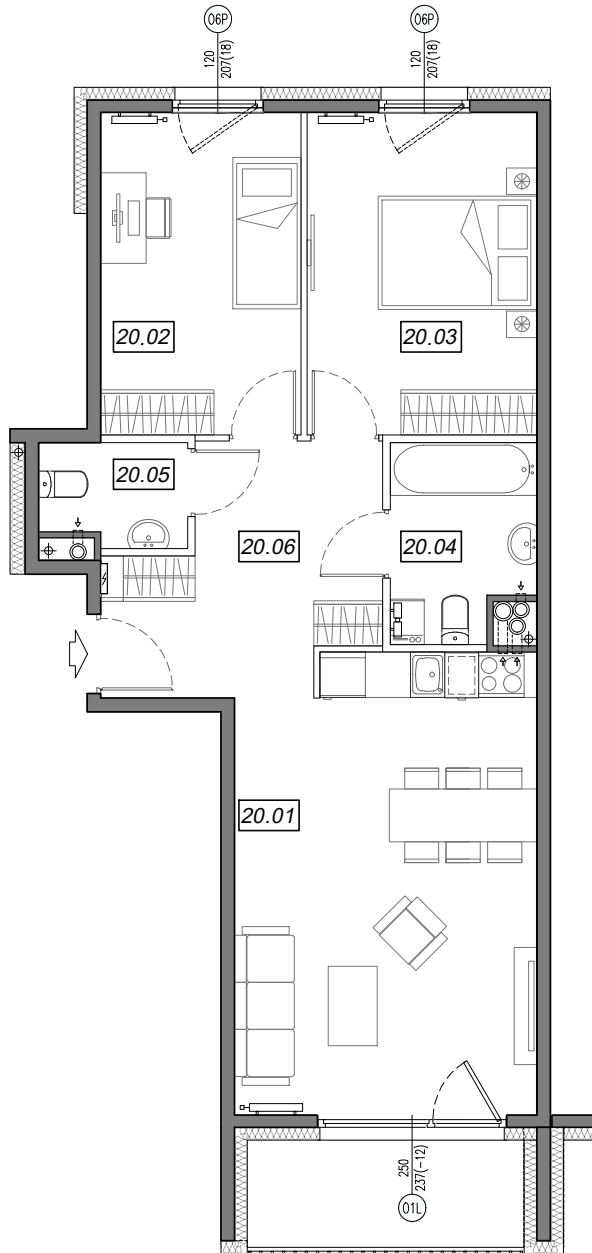
**IV PIĘTRO**

NR MIESZKANIA:

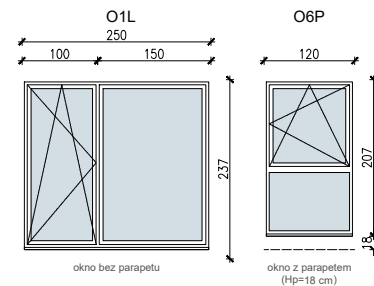
**3.B.20**

POWIERZCHNIA:

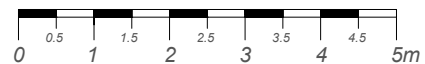
**65.03 m<sup>2</sup>**



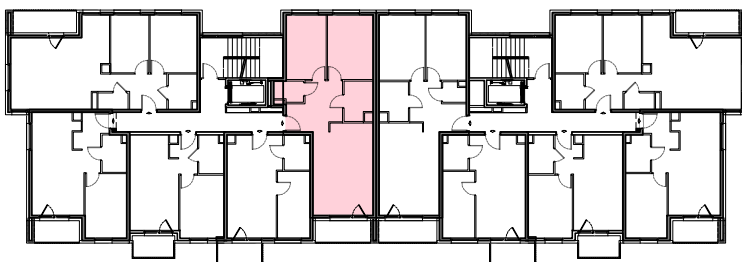
*SCHEMAT OKIEN W WIDOKU  
OD WEWNĄTRZ:*



- ściany niedemontowalne
- ściany możliwe do rearanżacji



*LOKALIZACJA MIESZKANIA:*



NR	POMIESZCZENIE	POW.
20.01	POKÓJ + ANEKS KUCHENNY	23.58 m <sup>2</sup>
20.02	SYPIALNIA	11.21 m <sup>2</sup>
20.03	SYPIALNIA	12.87 m <sup>2</sup>
20.04	ŁAZIENKA	4.72 m <sup>2</sup>
20.05	WC	2.55 m <sup>2</sup>
20.06	KOMUNIKACJA	10.10 m <sup>2</sup>
<b>POWIERZCHNIA MIESZKANIA:</b>		<b>65.03 m<sup>2</sup></b>
<b>POWIERZCHNIA BALKONU:</b>		<b>5.05 m<sup>2</sup></b>

Instalacja kanalizacji sanitarnej może być prowadzona nad poziomem posadzki. Przyłącza instalacji wod-kan mogą być prowadzone natynkowo.

Powierzchnie mieszkań liczone wg. Normy PN-ISO 9836:2015-12 (tolerancja ± 5cm).

H<sub>p</sub> - wysokość niewykończonego parapetu mierzona od projektowanego poziomu wykończonej posadzki lokalu (tolerancja ± 2cm).

Przedstawiona aranżacja i wykończenie ma charakter wyłącznie poglądowy i nie stanowi oferty.