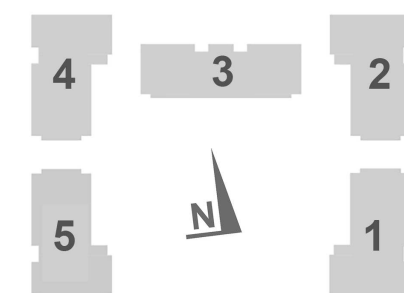
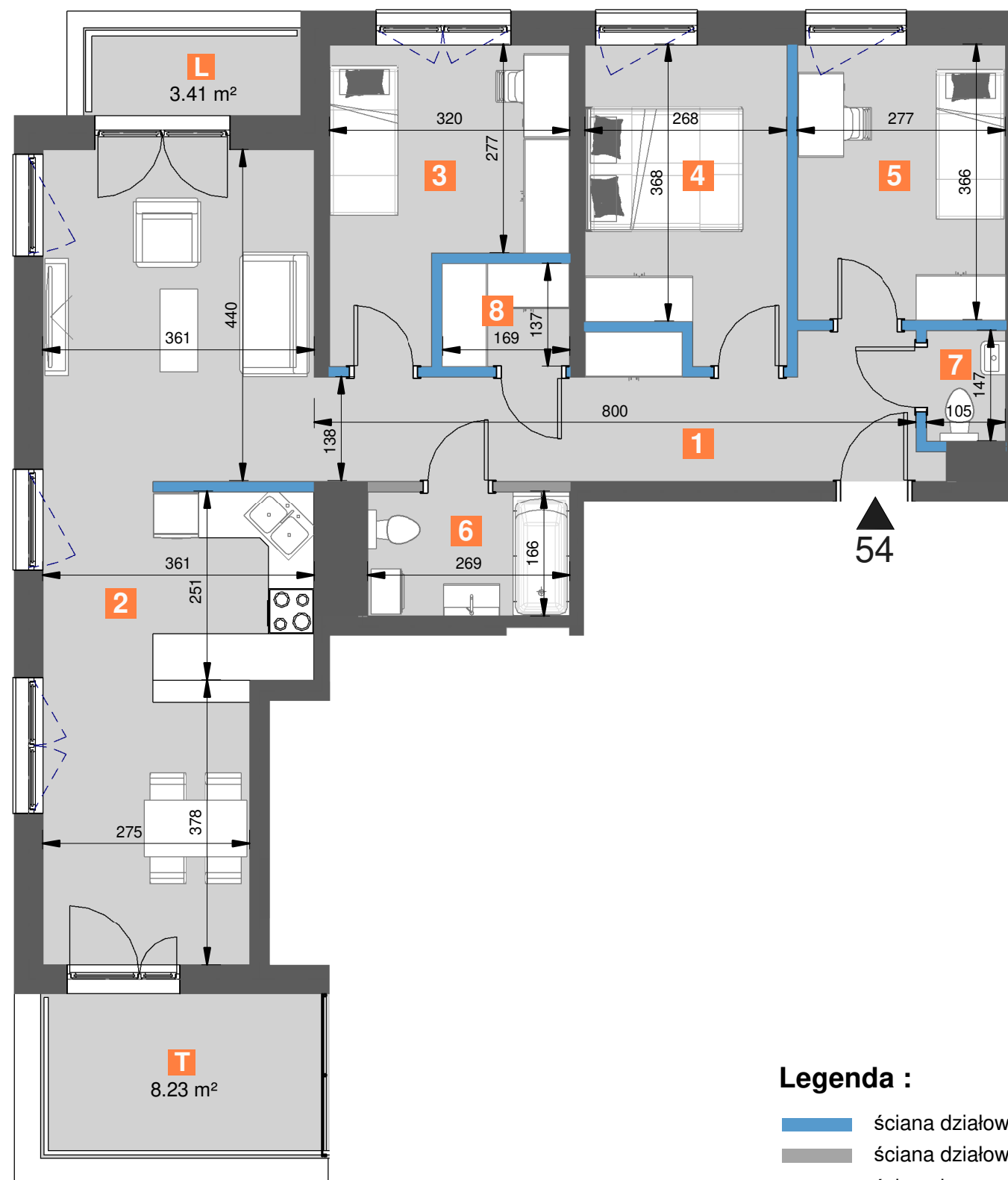
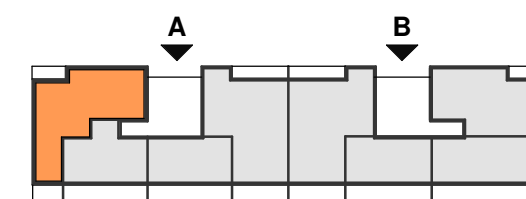


**9 PIĘTRO****MIESZKANIE NR 54****91.45 m<sup>2</sup>**  
4 POKOJE**SCHEMAT OSIEDLA****SCHEMAT KONDYGNACJI**

1	hall	12.81 m <sup>2</sup>
2	pokój dzienny z aneksem kuchennym	35.70 m <sup>2</sup>
3	sypialnia	10.93 m <sup>2</sup>
4	sypialnia	10.61 m <sup>2</sup>
5	sypialnia	10.14 m <sup>2</sup>
6	łazienka	4.47 m <sup>2</sup>
7	WC	1.54 m <sup>2</sup>
8	garderoba	2.32 m <sup>2</sup>
suma powierzchni aranżowanych pomieszczeń :		88.53 m <sup>2</sup>

■ powierzchnia pod ścianami działowymi  
możliwymi do demontażu / wyburzenia : 2.92 m<sup>2</sup>

**Całkowita powierzchnia lokalu : 91.45 m<sup>2</sup>**

1. Wymiary pomieszczeń, lokalizację przyborów sanitarnych i inne podano na podstawie projektu budowlanego. W trakcie realizacji mogą wystąpić różnice wymiarów i usytuowania elementów w stosunku do stanu wynikającego z projektu, związane ze specyfiką prac budowlanych.
2. Wymiary są obliczone w świetle pionowych przegród w stanie wykończonym, przy uwzględnieniu tynków i okładzin o grubości 1,0 cm, na poziomie podłogi, bez uwzględnienia listew przypodłogowych, progów itp.
3. Powierzchnia użytkowa lokali oraz pomieszczeń określona jest na podstawie rozporządzenia Ministra Transportu, Budownictwa i Gospodarki Morskiej z dnia 25.04.2012 r. w sprawie szczegółowego zakresu i formy projektu budowlanego (z późn. zm.), z uwzględnieniem normy PN-ISO 9836:1997.
4. Przedstawiona aranżacja lokalu jest przykładowa (standard oferowany do sprzedaży nie obejmuje mebli, wykończenia podłóg, wyposażenia kuchni, łazienek itp.), ma wyłącznie charakter informacyjno-poglądowy i nie stanowi oferty w rozumieniu Kodeksu Cywilnego.

**Legenda :**

- ściana działowa z możliwością demontażu
- ściana działowa
- ściana konstrukcyjna

