

## A052

mieszkanie	3 pokoje z aneksem
klatka	A
nr lokalu	052
kondygnacja	5
piętro	4
balkon	6,80 m <sup>2</sup>

### oznaczenie pomieszczeń

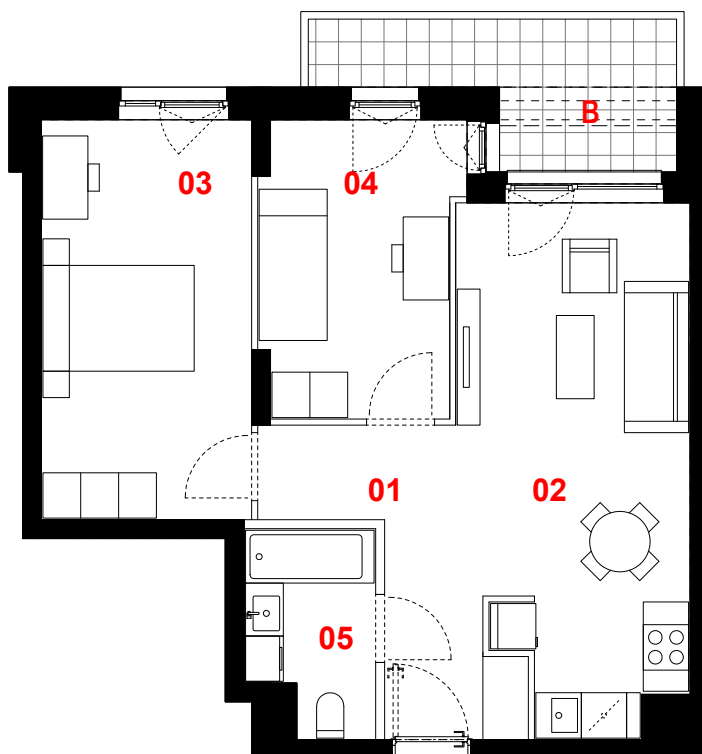
01	przedpokój	7,20 m <sup>2</sup>
02	pokój dzienny + aneks kuchenny	19,71 m <sup>2</sup>
03	pokój	14,47 m <sup>2</sup>
04	pokój	9,81 m <sup>2</sup>
05	łazienka	4,19 m <sup>2</sup>

**suma pow. użytkowej** 55,38 m<sup>2</sup>

powierzchnia pod ściankami  
nadającymi się do demontażu 2,02 m<sup>2</sup>

**powierzchnia lokalu** 57,40 m<sup>2</sup>

Powierzchnia lokalu obejmuje: (1) określenie projektowanej powierzchni użytkowej wg normy PN-ISO 9836:2015-12 oraz (2) powierzchnię elementów nadających się do demontażu. Szczegółowe zasady ustalenia powierzchni lokalu po jego wybudowaniu określa umowa. Powierzchnia lokalu może ulec zmianom w przypadkach określonych umową. Aranżacja ma charakter przykładowy, umeblowanie nie stanowi wyposażenia lokalu



0 1m 2m 3m



skala 1:100



ściany działowe



konstrukcja i szachty instalacyjne

**PROFBUD**

biuro@profbud.info

JA2PLUS PRACOWNIA ARCHYTEKTONICZNA