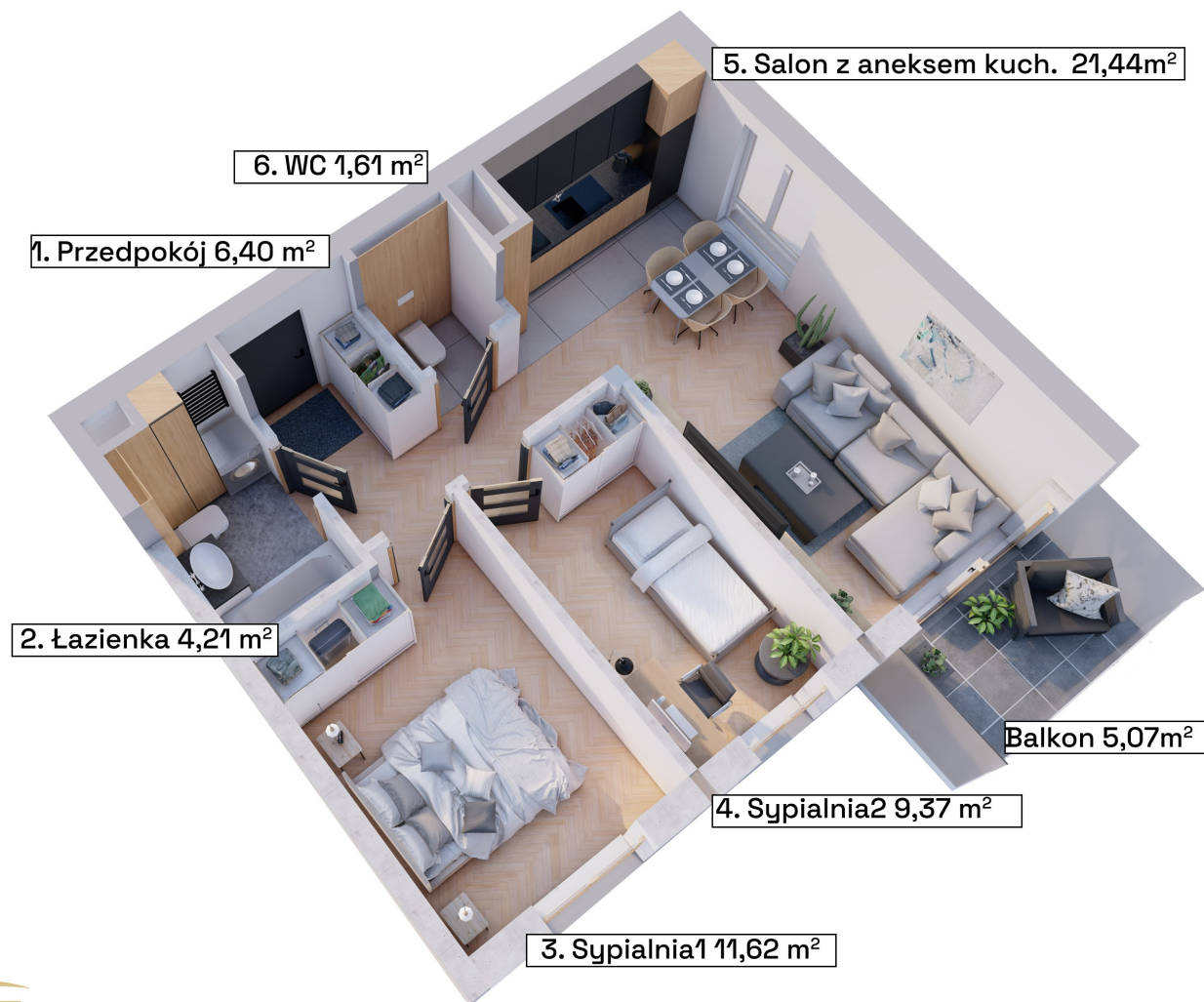


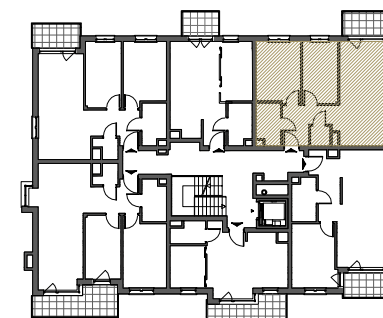
DWORSKA

ENKLAWA

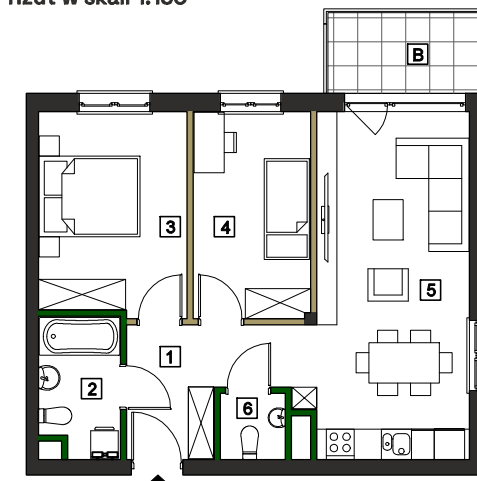
mieszkanie **M22** powierzchnia **56,91m²** kondygnacja **piętro +3**



Budynek 55G - Schemat kondygnacji



Rzut w skali 1:150



Piętro +3		Mieszkanie M22
1.	Przedpokój	6,40 m ²
2.	Łazienka	4,21 m ²
3.	Sypialnia	11,62 m ²
4.	Pokój	9,37 m ²
5.	Salon z aneksem kuch.	21,44 m ²
6.	Wc	1,61 m ²
Suma powierzchni aranżacji		54,65 m ²
B	Balkon	5,07 m ²
Powierzchnia ścian działawych do demontażu		2,26 m ²
Maksymalna powierzchnia użytkowa		56,91 m ²



Antrans Invest Sp. z o.o.
32 - 300 Olkusz,
ul. Wspólna 1C
www.antransinvest.pl

1. Wymiary balkonów, lokalizację przyborów sanitarnych i inne podano na podstawie projektu budowlanego. W toku budowy mogą wystąpić różnice w stosunku do stanu wynikającego z projektu, wynikające ze specyfikacji prac budowlanych.

2. Przedstawiona aranżacja lokalu jest przykładowa, rysunki w tym zakresie mają charakter poglądowy oraz informacyjny i nie stanowią oferty w rozumieniu Kodeksu Cywilnego.

3. Powierzchnia użytkowa lokali oraz pomieszczeń określana jest na podstawie rozporządzenia Ministra Transportu, Budownictwa i Gospodarki Morskiej z dnia 25.04.2012r. w sprawie szczegółowego zakresu i formy projektu budowlanego oraz przy uwzględnieniu treści Polskiej Normy PN-ISO 9836.

Powierzchnia użytkowa uwzględnia powierzchnię elementów nadających się do demontażu i rozbiórki (rury, kanały, ścianki działawych), nie uwzględnia powierzchni otworów drzwi i okien oraz elementów zamykających.