



03-017 Warszawa  
ul. Cieśliewskich 53  
tel. 22 545 70 20  
www.novisa.pl

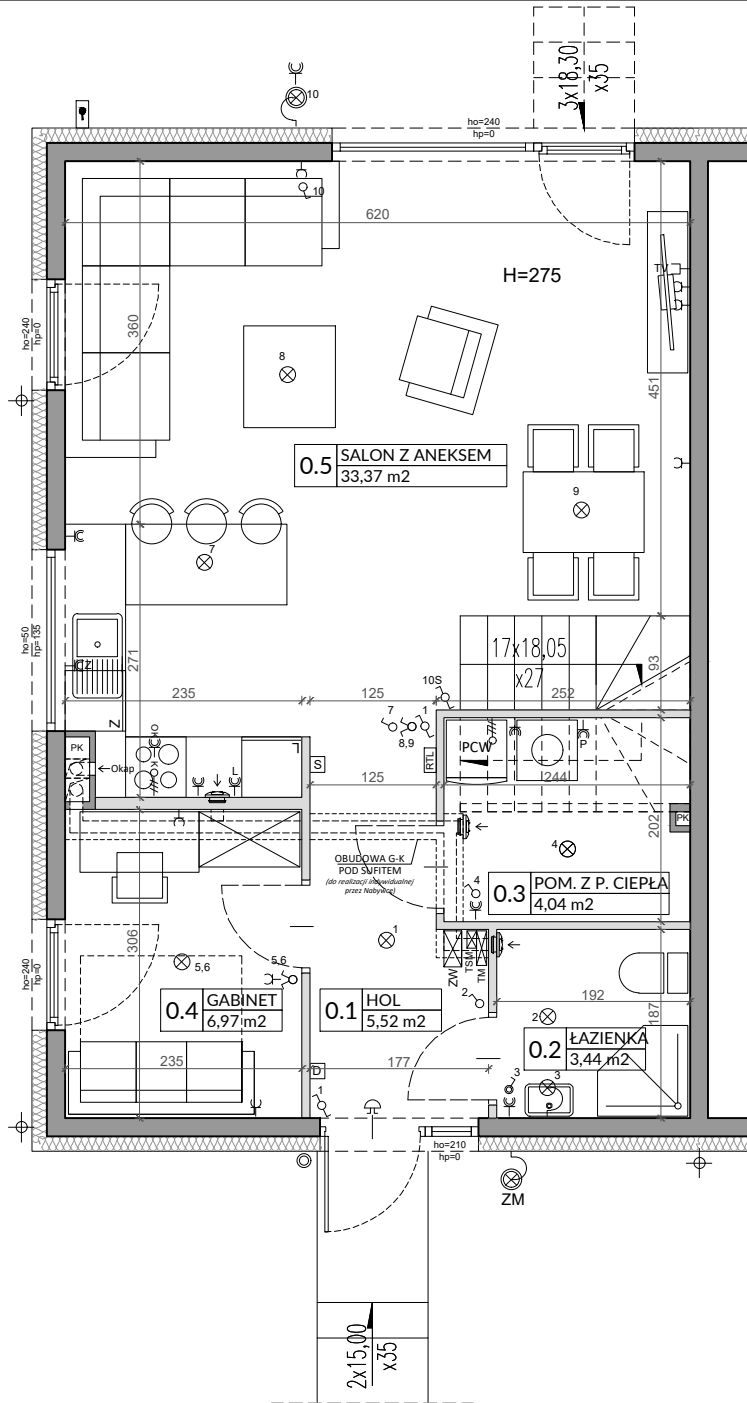
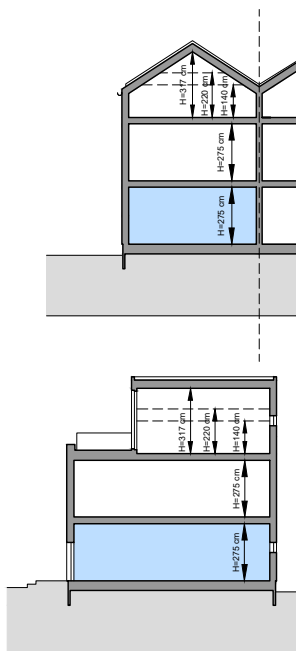
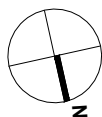
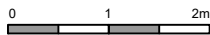
Biuro sprzedaży  
03-017 Warszawa  
ul. Cieśliewskich 53

## ZAŁĄCZNIK NR 1 DO PROSPEKTU INFORMACYJNEGO

Investycja: Osiedle WILLE PRZY LESIE  
JAZGARZEWSZCZYŹNA, UL. KRZYWA  
Oznaczenie lokalu: 1A

Parter 59,29 m<sup>2</sup>  
Piętro 1 57,40 m<sup>2</sup>  
Piętro 2 24,60 m<sup>2</sup>  
Razem Łączna Powierzchnia Lokalu 141,29 m<sup>2</sup>  
Powierzchnia ogrodu ok. 186 m<sup>2</sup>

Powierzchnia Użytkowa 127,81 m<sup>2</sup>  
Powierzchnia pod Ściankami i Schodów 13,48 m<sup>2</sup>  
Łączna Powierzchnia Lokalu 141,29 m<sup>2</sup>  
Powierzchnia tarasu 16,41 m<sup>2</sup>



| L.p.                                 | Pomieszczenie    | Powierzchnia użytkowa [m <sup>2</sup> ]* | Powierzchnia o wysokości 1,40m ≤ h ≤ 2,20m (wliczona do pow. uż. lokalu w 50%) | Powierzchnia o wysokości h ≤ 1,40m (nie wliczona do pow. uż. lokalu) |
|--------------------------------------|------------------|--|--|--|
| 0.1                                  | HOL              | 5,52                                     | 0,00   | 0,00   |
| 0.2                                  | ŁAZIENKA         | 3,44                                     | 0,00   | 0,00   |
| 0.3                                  | POM. Z P. CIEPŁA | 4,04                                     | 1,31   | 0,00   |
| 0.4                                  | GABINET          | 6,97                                     | 0,00   | 0,00   |
| 0.5                                  | SALON Z ANEKSEM  | 33,37                                    | 0,00   | 0,00   |
| RAZEM                                |                  | 53,34                                    | 1,31   | 0,00   |
| POWIERZCHNIA UŻYTKOWA                |                  | 53,34                                    |  |  |
| POWIERZCHNIA POD ŚCIANKAMI I SCHODÓW |                  | 5,95                                     |  |  |
| RAZEM                                |                  | 59,29                                    |  |  |

### OZNACZENIA ELEKTRYCZNE:

- TM TABLICA MIESZKANIA
- TSM SKRYŃKA TELETECHNICZNA
- STEROWNIK C.O.
- ŁĄCZNIK DZWONKOWY
- WYPUST DZWONKA
- WYPUST ŚWIETLNY
- WYPUST ŚWIETLNY ŚCIENNY
- ŁĄCZNIK JEDNOBIEGUNOWY
- ŁĄCZNIK SCHODOWY
- ŁĄCZNIK GRUPOWY
- GNIAZDO 1xL+N+PE
- GNIAZDO 1-f z BOLCEM OCHRONNYM 16A, IP44
- WYPUST TRÓJFAZOWY
- GNIAZDO ANTENOWE
- WYPUST JEDNOFAZOWY (DO WENTYLATORA)

### OZNACZENIA GNIAZD:

- L - lodowka, h= 0,6m
- OK - okap, h= 2,0m
- K - kuchnia, h= 0,6m
- Z - zmywarka, h= 0,6m
- P - pralka, h= 1,1m
- E - oświetlenie szafek h= 2,2m
- G - gniazdo grzałki grzejnikowej
- pozostałe gniazda: kuchnia, łazienka - h= 1,1m; pozostałe pom. - h= 0,3m

### OZNACZENIA C.O. I GAZ:

- RTL - REGULATOR TEMP. OGRZEWANIA PODŁOG.
- PCZ - JEDNOSTKA ZEWNĘTRZNA POMPY CIEPŁA
- PCW - JEDNOSTKA WEWNĘTRZNA POMPY CIEPŁA

### OZNACZENIA WOD-KAN:

- PK - PION KANALIZACYJNY
- ZW - ZAWÓR WODY
- KRAN ZEWNĘTRZNY

### OZNACZENIA POZOSTAŁE:

- ho= WYSOKOŚĆ OKNA
  - hp= WYSOKOŚĆ PARAPETU WEWNĘTRZNEGO
  - ŚCIANY ZEWNĘTRZNE LOKALU, ELEMENTY KONSTRUKCYJNE I SZACHTY (NIE PODLEGAJĄ ARANŻACJI I USUNIĘCIU)
  - ŚCIANKI MOŻLIWE DO REARANŻACJI
  - SCHODY TYMCZASOWE
  - KRATKA SUFITOWA WENTYLACJI MECH.
  - KRATKA ŚCIENNA WENTYLACJI MECH.
  - RURY SPUSTOWE
- UWAGI:  
- WYMIARY OTWORÓW DRZWIOWYCH PODANO W ŚWIETLE OŚCIEŻY.  
- PODANA SKALA DOTYCZY STANU SUROWEGO I MA CHARAKTER ORIENTACYJNY.  
- PODANE POWIERZCHNIE I WYMIARY LINIOWE MAJĄ CHARAKTER ORIENTACYJNY I MOGĄ ULEĆ KOREKCJE NA PODSTAWIE INWENTARYZACJI WG OMIARU PO WYKONANIU BUDYNKU.  
- PUNKTY INSTALACJI ELEKTRYCZNYCH I SANITARNYCH MOGĄ ULEĆ KOREKTOM ZE WZGLĘDÓW TECHNICZNYCH.



03-017 Warszawa  
ul. Cieślowskich 53  
tel. 22 545 70 20  
www.novisa.pl

Biuro sprzedaży  
03-017 Warszawa  
ul. Cieślowskich 53

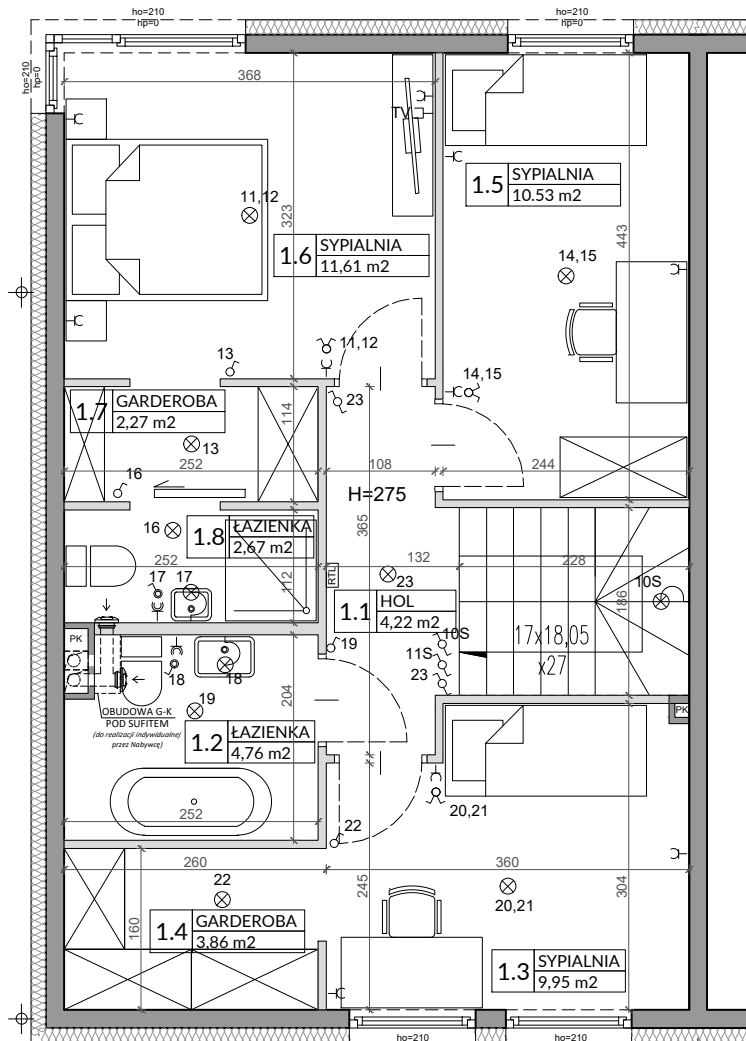
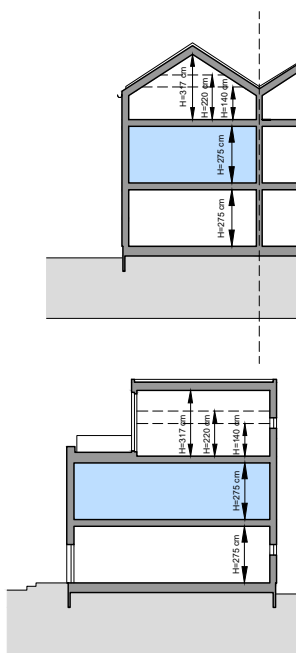
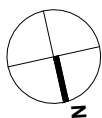
## ZAŁĄCZNIK NR 1 DO PROSPEKTU INFORMACYJNEGO

Inwestycja: Osiedle WILLE PRZY LESIE  
JAZGARZEWSZCZYŹNA, UL. KRZYWA

Oznaczenie lokalu: 1A

Parter 59,29 m<sup>2</sup>  
Piętro 1 57,40 m<sup>2</sup>  
Piętro 2 24,60 m<sup>2</sup>  
Razem Łączna Powierzchnia Lokalu 141,29 m<sup>2</sup>  
Powierzchnia ogrodu ok.186 m<sup>2</sup>

Powierzchnia Użytkowa 127,81 m<sup>2</sup>  
Powierzchnia pod Ściankami i Schodów 13,48 m<sup>2</sup>  
Łączna Powierzchnia Lokalu 141,29 m<sup>2</sup>  
Powierzchnia tarasu 16,41 m<sup>2</sup>



| L.p.  | Pomieszczenie | Powierzchnia użytkowa [m <sup>2</sup> ]* | Powierzchnia o wysokości 1,40m ≤ h ≤ 2,20m (wliczona do pow. uż. lokalu w 50%) | Powierzchnia o wysokości h ≤ 1,40m (nie wliczona do pow. uż. lokalu) |
|---|---------------|--|--|--|
| 1.1   | HOL           | 4,22                                     | 0,00   | 0,00   |
| 1.2   | ŁAZIENKA      | 4,76                                     | 0,00   | 0,00   |
| 1.3   | SYPIALNIA     | 9,95                                     | 0,00   | 0,00   |
| 1.4   | GARDEROBA     | 3,86                                     | 0,00   | 0,00   |
| 1.5   | SYPIALNIA     | 10,53                                    | 0,00   | 0,00   |
| 1.6   | SYPIALNIA     | 11,61                                    | 0,00   | 0,00   |
| 1.7   | GABINET       | 2,27                                     | 0,00   | 0,00   |
| 1.8   | ŁAZIENKA      | 2,67                                     | 0,00   | 0,00   |
| <b>RAZEM</b>                                |               | <b>49,87</b>                             | <b>0,00</b>  | <b>0,00</b>  |
| <b>POWIERZCHNIA UŻYTKOWA</b>                |               | <b>49,87</b>                             |  |  |
| <b>POWIERZCHNIA POD ŚCIANKAMI I SCHODÓW</b> |               | <b>7,53</b>                              |  |  |
| <b>RAZEM</b>                                |               | <b>57,40</b>                             |  |  |

### OZNACZENIA ELEKTRYCZNE:

- TM TABLICA MIESZKANIA
- TSM SKRYNKA TELETECHNICZNA
- STEROWNIK C.O.
- ŁĄCZNIK DZWONKOWY
- WYPUST DZWONKA
- WYPUST ŚWIETLNY
- WYPUST ŚWIETLNY ŚCIENNY
- ŁĄCZNIK JEDNOBIEGUNOWY
- ŁĄCZNIK SCHODOWY
- ŁĄCZNIK GRUPOWY
- Gniazdo 1xL+N+PE
- Gniazdo 1-f z bolcem ochronnym 16A, IP44
- WYPUST TRÓJFAZOWY
- Gniazdo antenowe
- WYPUST JEDNOFAZOWY (DO WENTYLATORA)

### OZNACZENIA GNIAZD:

- L - lodówka, h= 0,6m
  - OK - okap, h= 2,0m
  - K - kuchnia, h= 0,6m
  - Z - zmywarka, h= 0,6m
  - P - pralka, h= 1,1m
  - E - oświetlenie szafek h= 2,2m
  - G - gniazdo grzałki grzejnikowej
- pozostałe gniazda:  
kuchnia, łazienka - h= 1,1m  
pozostałe pom. - h= 0,3m

### OZNACZENIA C.O. I GAZ:

- RTL REGULATOR TEMP. OGRZEWANIA PODŁOG.
- PCZ JEDNOSTKA ZEWNĘTRZNA POMPY CIEPŁA
- PCW JEDNOSTKA WEWNĘTRZNA POMPY CIEPŁA

### OZNACZENIA WOD-KAN:

- PK PION KANALIZACYJNY
- ZW ZAWÓR WODY
- KRAN ZEWNĘTRZNY

### OZNACZENIA POZOSTAŁE:

- ho= WYSOKOŚĆ OKNA
- hp= WYSOKOŚĆ PARAPETU WEWNĘTRZNEGO
- ŚCIANY ZEWNĘTRZNE LOKALU, ELEMENTY KONSTRUKCYJNE I SZCZYTNY (NIE PODLEGAJĄ ARANŻACJI I USUNIĘCIU)
- ŚCIANKI MOŻLIWE DO REARANŻACJI
- SCHODY TYMCZASOWE
- KRATKA SUFITOWA WENTYLACJI MECH.
- KRATKA ŚCIENNA WENTYLACJI MECH.
- RURY SPUSTOWE

UWAGI:  
- WYMIARY OTWORÓW DRZWIOWYCH PODANO W ŚWIETLE OŚCIEŻY.  
- PODANA SKALA DOTYCZY STANU SUROWEGO I MA CHARAKTER ORIENTACYJNY.  
- PODANE POWIERZCHNIE I WYMIARY LINIOWE MAJĄ CHARAKTER ORIENTACYJNY I MOGĄ ULEĆ KOREKCJE NA PODSTAWIE INWENTARYZACJI I WG OMIARU PO WYKONANIU BUDYNKU.  
- PUNKTY INSTALACJI ELEKTRYCZNYCH I SANITARNYCH MOGĄ ULEĆ KOREKTOM ZE WZGLĘDÓW TECHNICZNYCH.



03-017 Warszawa  
ul. Cieśliewskich 53  
tel. 22 545 70 20  
www.novisa.pl

Biuro sprzedaży  
03-017 Warszawa  
ul. Cieśliewskich 53

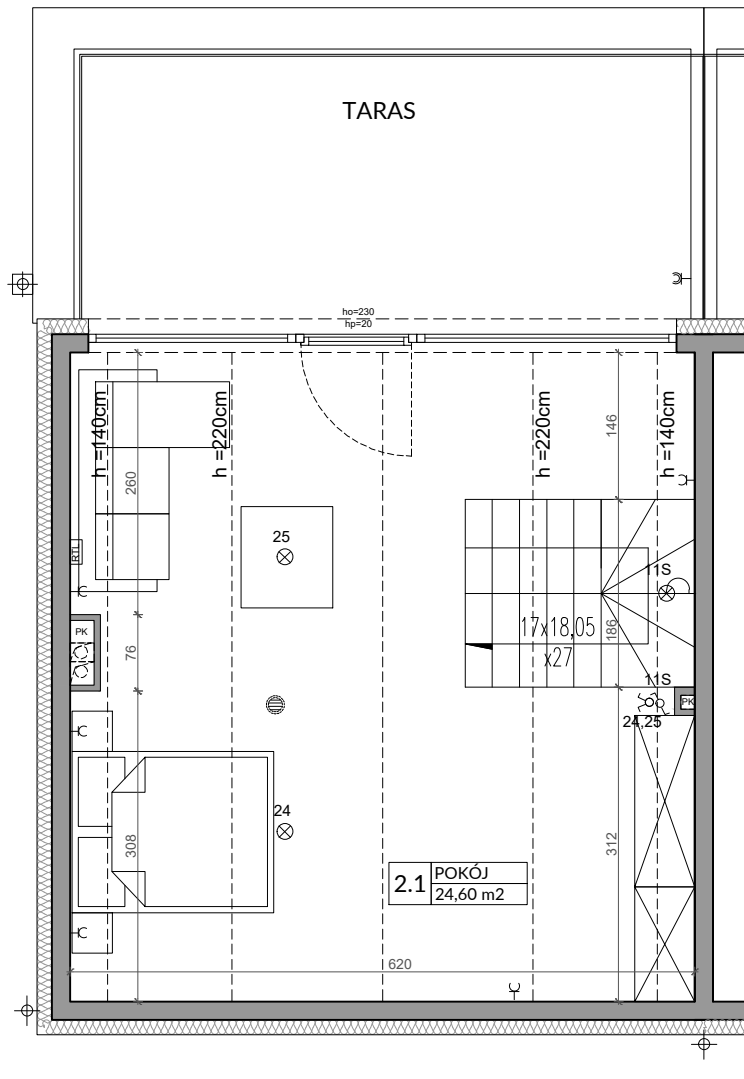
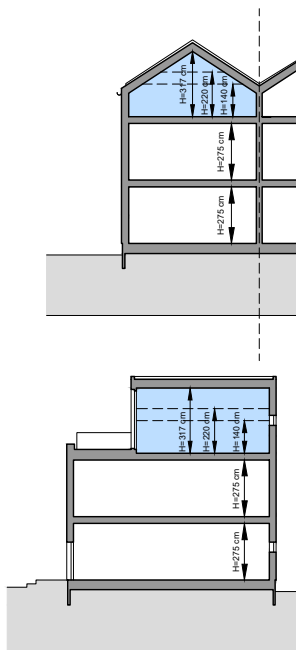
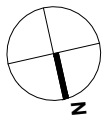
## ZAŁĄCZNIK NR 1 DO PROSPEKTU INFORMACYJNEGO

Inwestycja: Osiedle WILLE PRZY LESIE  
JAZGARZEWSZCZYŹNA, UL. KRZYWA

Oznaczenie lokalu: 1A

Parter 59,29 m<sup>2</sup>  
Piętro 1 57,40 m<sup>2</sup>  
Piętro 2 24,60 m<sup>2</sup>  
Razem Łączna Powierzchnia Lokalu 141,29 m<sup>2</sup>  
Powierzchnia ogrodu ok.186 m<sup>2</sup>

Powierzchnia Użytkowa 127,81 m<sup>2</sup>  
Powierzchnia pod Ściankami i Schodów 13,48 m<sup>2</sup>  
**Łączna Powierzchnia Lokalu 141,29 m<sup>2</sup>**  
Powierzchnia tarasu 16,41 m<sup>2</sup>



| L.p.                                 | Pomieszczenie | Powierzchnia użytkowa [m <sup>2</sup> ]* | Powierzchnia o wysokości 1,40m ≤ h ≤ 2,20m (wliczona do pow. uż. lokalu w 50%) | Powierzchnia o wysokości h ≤ 1,40m (nie wliczona do pow. uż. lokalu) |
|--------------------------------------|---------------|--|--|--|
| 2.1                                  | POKÓJ         | 24,60                                    | 13,56  | 3,56   |
|                                      | RAZEM         | 24,60                                    | 13,56  | 3,56   |
| POWIERZCHNIA UŻYTKOWA                |               | 24,60                                    |  |  |
| POWIERZCHNIA POD ŚCIANKAMI I SCHODÓW |               | 0,00                                     |  |  |
| <b>RAZEM</b>                         |               | <b>24,60</b>                             |  |  |

POMIARU POWIERZCHNI UŻYTKOWEJ BUDYNKU MIESZKALNEGO I LOKALU DOKONUJE SIĘ NA ZASADACH OKREŚLONYCH W ROZPORZĄDZENIU MINISTRA ROZWOJU Z DNIA 11 WRZEŚNIA 2020 ROKU W SPRAWIE SZCZEGÓŁOWEGO ZAKRESU I FORMY PROJEKTU BUDOWLANEGO (DZ.U. Z 2022 R., POZ.1679), PRZY CZYM POMIARU DOKONUJE SIĘ NA POZIOMIE PODŁOGI, Z DOKŁADNOŚCIĄ DO 0,01M<sup>2</sup> (JEDNA SETNA METRA KWADRATOWEGO), W MIESZKANIU W STANIE CAŁKOWICIE WYKONCZONYM, A WIĘC Z TYNKAMI. JEDNOCZEŚNIE ŁĄCZNA POWIERZCHNIA LOKALU UWZGLĘDNIĄ POWIERZCHNIĘ UŻYTKOWĄ ORAZ POWIERZCHNIĘ POD ŚCIANKAMI I SCHODÓW. WYMIARY PODANE NA RYSUNKU ODNOSZĄ SIĘ DO STANU SUROWEGO BUDYNKU (NIE UWZGLĘDNIĄJĄ GRUBOŚCI TYNKU).

### OZNACZENIA ELEKTRYCZNE:

- TM TABLICA MIESZKANIA
- TSM SKRZYŃKA TELETECHNICZNA
- STEROWNIK C.O.
- ŁĄCZNIK DZWONKOWY
- WYPUST DZWONKA
- WYPUST ŚWIETLNY
- WYPUST ŚWIETLNY ŚCIENNY
- ŁĄCZNIK JEDNOBIEGUNOWY
- ŁĄCZNIK SCHODOWY
- ŁĄCZNIK GRUPOWY
- GNIAZDO 1xL+N+PE
- GNIAZDO 1-F Z BOLCEM OCHRONNYM 16A, IP44
- GNIAZDO TRÓJFAZOWY
- GNIAZDO ANTENOWE
- WYPUST JEDNOFAZOWY (DO WENTYLATORA)

### OZNACZENIA GNIAZD:

- L - lodówka, h= 0,6m
  - OK - okap, h= 2,0m
  - K - kuchnia, h= 0,6m
  - Z - zmywarka, h= 0,6m
  - P - pralka, h= 1,1m
  - E - oświetlenie szafek h= 2,2m
  - G - gniazdo gzałki grzejnikowej
- pozostałe gniazda:  
kuchnia, łazienka - h= 1,1m  
pozostałe pom. - h= 0,3m

### OZNACZENIA C.O. I GAZ:

- RTU REGULATOR TEMP. OGRZEWANIA PODŁOG.
- PCZ JEDNOSTKA ZEWNĘTRZNA POMPY CIEPŁA
- PCW JEDNOSTKA WEWNĘTRZNA POMPY CIEPŁA

### OZNACZENIA WOD-KAN:

- PK PION KANALIZACYJNY
- ZW ZAWÓR WODY
- KRAN ZEWNĘTRZNY

### OZNACZENIA POZOSTAŁE:

- ho= WYSOKOŚĆ OKNA
- hp= WYSOKOŚĆ PARAPETU WEWNĘTRZNEGO
- ŚCIANY ZEWNĘTRZNE LOKALU, ELEMENTY KONSTRUKCYJNE I SZCZYTNY (NIE PODLEGAJĄ ARANŻACJI I USUNIĘCIU)
- ŚCIANKI MOŻLIWE DO REARANŻACJI
- SCHODY TYMCZASOWE
- KRATKA SUFITOWA WENTYLACJI MECH.
- KRATKA ŚCIENNA WENTYLACJI MECH.
- RURY SPUSTOWE

UWAGI:  
- WYMIARY OTWORÓW DRZWIOWYCH PODANO W ŚWIETLE OŚCIEŻY.  
- PODANA SKALA DOTYCZY STANU SUROWEGO I MA CHARAKTER ORIENTACYJNY.  
- PODANE POWIERZCHNIE I WYMIARY LINIOWE MAJĄ CHARAKTER ORIENTACYJNY I MOGĄ ULEC KOREKCJI NA PODSTAWIE INWENTARYZACJI WG OMIARU PO WYKONANIU BUDYNKU.  
- PUNKTY INSTALACJI ELEKTRYCZNYCH I SANITARNYCH MOGĄ ULEC KOREKTEM ZE WZGLĘDÓW TECHNICZNYCH.