

Budynki mieszkalne wielorodzinne z garażem podziemnym i lokalami usługowymi w parterze.
ul. Romana Dmowskiego 13, Wrocław

MIESZKANIE NR D2.2.1
BUDYNEK D
2 PIĘTRO, 2 POKOJE

Uwagi:

1. Projektowaną powierzchnię użytkową wskazano zgodnie z normą PN-ISO 9836 1997.

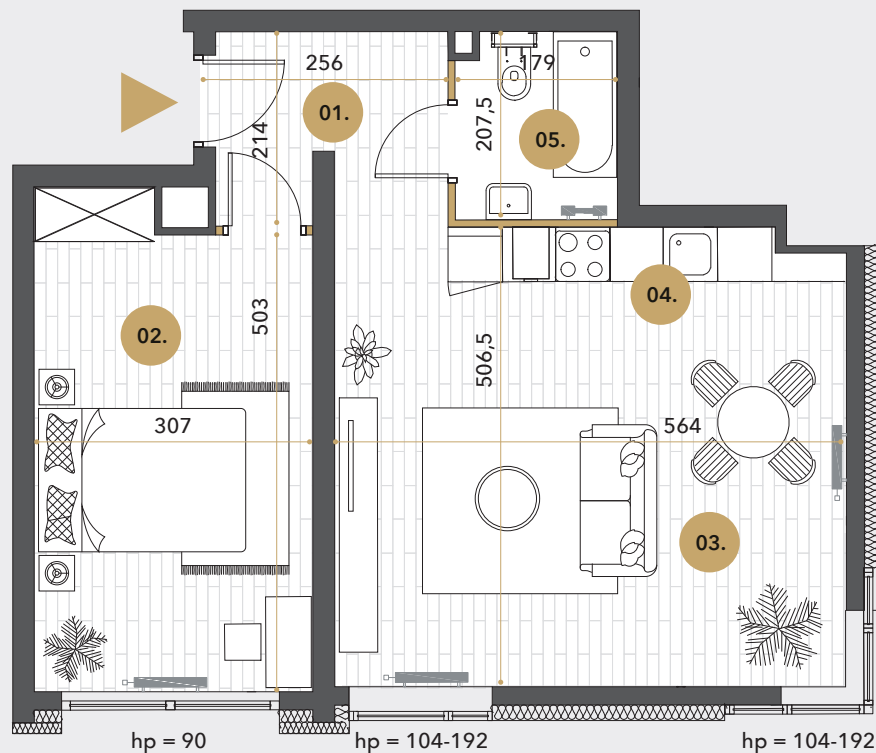
2. Wymiary podano do ścian w stanie surowym bez warstwy wykończeniowej.

3. Urządzenia sanitarne i kuchenne oraz meble nie stanowią wyposażenia mieszkania. Rozmieszczenie mebli jest przykładowe a rozmieszczenie urządzeń wskazuje lokalizację podejść instalacji.

4. W kuchniach, łazienkach, wc instalacje sanitarne prowadzone są w warstwach posadzkowych, a w częściach pionowych natynkowo. W razie zmian w instalacjach możliwość brudzenia należy uzgodnić z projektantem.

5. Lokale wyposażone w wentylację mechaniczną wywiewną. Nawiew świeżego powietrza poprzez nawiewniki okienne/ścienne.

6. Nie dopuszcza się jakichkolwiek ingerencji w konstrukcję, elewację oraz ściany międzylokalowe.



NR.	NAZWA POMIESZCZENIA	POW.
01.	Przedpokój	5,22 m ²
02.	Pokój	15,98 m ²
03.	Salon	17,85 m ²
04.	Aneks kuchenny	10,16 m ²
05.	Łazienka	3,58 m ²
Suma powierzchni pomieszczeń (powierzchnia użytkowa):		52,79 m²

- Ścianki konstrukcyjne
- Ścianki niekonstrukcyjne

