

### BUDYNEK B3

PIĘTRO	NR MIESZKANIA	LICZBA POKOI
8	N.9.03	3

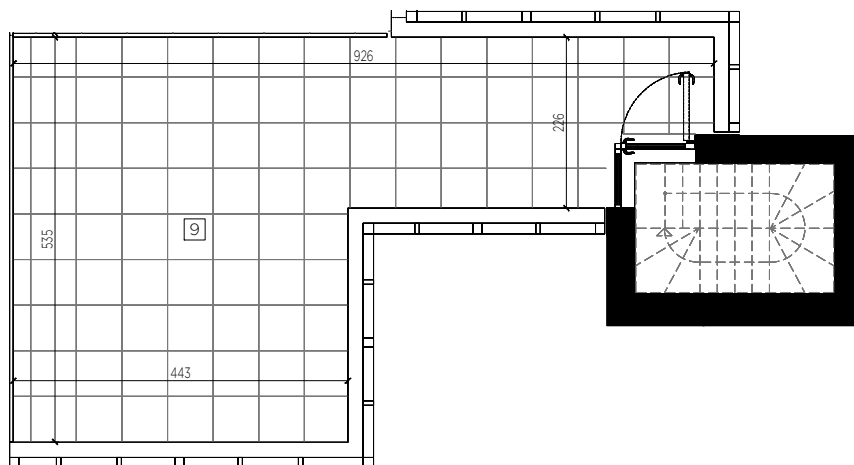
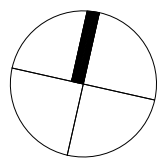
POMIESZCZENIE	POW. /m²/
1 KORYTARZ	2.76
2 PRZEDPOKÓJ	6.42
3 SALON Z ANEKSEM KUCHENNYM	26.90
4 ŁAZIENKA	4.52
5 SYPIALNIA	14.51
6 POKÓJ	12.24
7 WC	1.77
<b>POWIERZCHNIA UŻYTKOWA</b>	<b>69.12</b>
8 LOGGIA	4.13
9 TARAS NA DACHU	33.27

WYSOKOŚĆ MIESZKANIA 2.90  
(liczona od wierzchu szlifty)

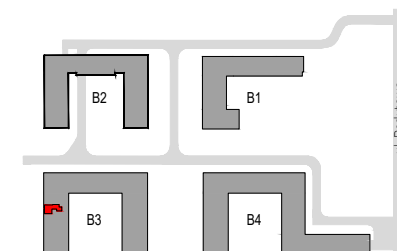
H<sub>p</sub>- WYSOKOŚĆ PARAPETU  
F- WYSOKOŚĆ SPODU OKNA TYPU FIX

- POWIERZCHNIA UŻYTKOWA ZOSTANIE OBLICZONA NA PODSTAWIE NORMY PN ISO 9836:2015.
- ARANŻACJA ŚCIANEK DZIAŁOWYCH MOŻE PODLEGAĆ ZMIANOM NA WNIOSEK KLIENTA.
- PRZEDSTAWIONE WYPOSAŻENIE I WYKOŃCZENIE JEST PRZYKŁADOWE I STANOWI JEDEN Z MOŻLIWYCH SPOSOBÓW ARANŻACJI.
- WYMIARY POMIESZCZEŃ, LOKALIZACJĘ PRZYBÓRÓW SANITARNYCH ITP. PODANO ZGODNIE Z PROJEKTEM BUDOWLANYM. MOGĄ WYSTĄPIĆ NIEWIELKIE RÓŻNICE WYMIARÓW I USYTUOWANIA ELEMENTÓW POWSTAŁE W TRAKCIE REALIZACJI PRAC BUDOWLANYCH





cityflow



BUDYNEK B3

PIĘTRO	NR MIESZKANIA	LICZBA POKOI
9	N.9.03	3

POMIESZCZENIE	POW. /m <sup>2</sup> /
1 KORYTARZ	2.76
2 PRZEDPOKÓJ	6.42
3 SALON Z ANEKSEM KUCHENNYM	26.90
4 ŁAZIENKA	4.52
5 SYPIALNIA	14.51
6 POKÓJ	12.24
7 WC	1.77
<b>POWIERZCHNIA UŻYTKOWA</b>	<b>69.12</b>
8 LOGGIA	4.13
9 TARAS NA DACHU	33.27

WYSOKOŚĆ MIESZKANIA 2.90  
(liczona od wierzchu szlichty)

H<sub>p</sub>- WYSOKOŚĆ PARAPETU  
F- WYSOKOŚĆ SPODU OKNA TYPU FIX

- POWIERZCHNIA UŻYTKOWA ZOSTANIE OBLICZONA NA PODSTAWIE NORMY PN ISO 9836:2015.
- ARANŻACJA ŚCIANEK DZIAŁOWYCH MOŻE PODLEGAĆ ZMIANOM NA WNIOSEK KLIENTA.
- PRZEDSTAWIONE WYPOSAŻENIE I WYKOŃCZENIE JEST PRZYKŁADOWE I STANOWI JEDEN Z MOŻLIWYCH SPOSOBÓW ARANŻACJI.
- WYMIARY POMIESZCZEŃ, LOKALIZACJĘ PRZYBÓRÓW SANITARNYCH ITP. PODANO ZGODNIE Z PROJEKTEM BUDOWLANYM. MOGĄ WYSTĄPIĆ NIEWIELKIE RÓŻNICE WYMIARÓW I USYTUOWANIA ELEMENTÓW POWSTAŁE W TRAKCIE REALIZACJI PRAC BUDOWLANYCH

OKAM®

Make living better