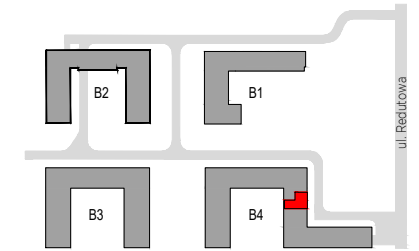


cityflow



BUDYNEK B4

PIĘTRO	NR MIESZKANIA	LICZBA POKOI
8	S.9.02	4

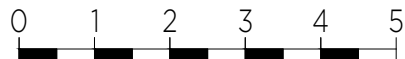
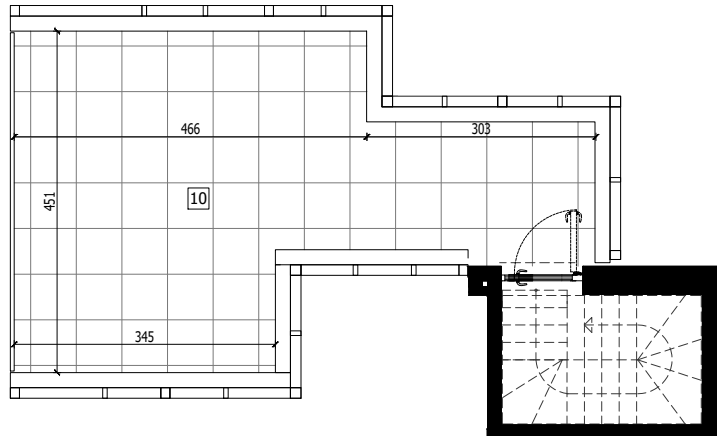
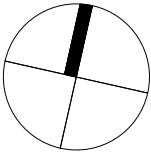
POMIESZCZENIE	POW. /m <sup>2</sup> /
1 KORYTARZ	12.75
2 PRZEDPOKÓJ	12.99
3 SALON Z ANEKSEM KUCHENNYM	32.26
4 POKÓJ	10.67
5 POKÓJ	10.91
6 ŁAZIENKA	4.48
7 SYPIALNIA	17.47
8 ŁAZIENKA	5.32
<b>POWIERZCHNIA UŻYTKOWA</b>	<b>106.85</b>
9 LOGGIA	6.32
10 TARAS NA DACHU	24.55

WYSOKOŚĆ MIESZKANIA 2.90  
(liczona od wierzchu szlisyhty)

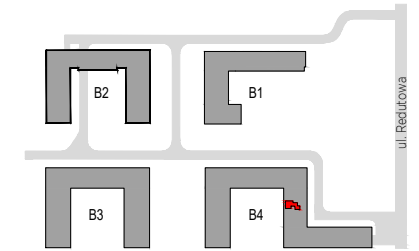
H<sub>p</sub>- WYSOKOŚĆ PARAPETU  
F- WYSOKOŚĆ SPODU OKNA TYPU FIX

- POWIERZCHNIA UŻYTKOWA ZOSTANIE OBLICZONA NA PODSTAWIE NORMY PN ISO 9836:2015.
- ARANŻACJA ŚCIANEK DZIAŁOWYCH MOŻE PODLEGAĆ ZMIANOM NA WNIOSEK KLIENTA.
- PRZEDSTAWIONE WYPOSAŻENIE I WYKOŃCZENIE JEST PRZYKŁADOWE I STANOWI JEDEN Z MOŻLIWYCH SPOSOBÓW ARANŻACJI.
- WYMIARY POMIESZCZEŃ, LOKALIZACJĘ PRZYBÓRÓW SANITARNYCH ITP. PODANO ZGODNIE Z PROJEKTEM BUDOWLANYM. MOGĄ WYSTĄPIĆ NIEWIELKIE RÓŻNICE WYMIARÓW I USYTUOWANIA ELEMENTÓW POWSTAŁE W TRAKCIE REALIZACJI PRAC BUDOWLANYCH

**OKAM**  
Make living better



cityflow



BUDYNEK B4

PIĘTRO	NR MIESZKANIA	LICZBA POKOI
9	S.9.02	4

POMIESZCZENIE	POW. /m <sup>2</sup> /
1 KORYTARZ	12.75
2 PRZEDPOKÓJ	12.99
3 SALON Z ANEKSEM KUCHENNYM	32.26
4 POKÓJ	10.67
5 POKÓJ	10.91
6 ŁAZIENKA	4.48
7 SYPIALNIA	17.47
8 ŁAZIENKA	5.32
<b>POWIERZCHNIA UŻYTKOWA</b>	<b>106.85</b>
9 LOGGIA	6.32
10 TARAS NA DACHU	24.55

WYSOKOŚĆ MIESZKANIA 2.90  
(liczona od wierzchu szlichty)

H<sub>p</sub>- WYSOKOŚĆ PARAPETU  
F- WYSOKOŚĆ SPODU OKNA TYPU FIX

- POWIERZCHNIA UŻYTKOWA ZOSTANIE OBLICZONA NA PODSTAWIE NORMY PN ISO 9836:2015.
- ARANŻACJA ŚCIANEK DZIAŁOWYCH MOŻE PODLEGAĆ ZMIANOM NA WNIOSEK KLIENTA.
- PRZEDSTAWIONE WYPOSAŻENIE I WYKOŃCZENIE JEST PRZYKŁADOWE I STANOWI JEDEN Z MOŻLIWYCH SPOSOBÓW ARANŻACJI.
- WYMIARY POMIESZCZEŃ, LOKALIZACJĘ PRZYBÓRÓW SANITARNYCH ITP. PODANO ZGODNIE Z PROJEKTEM BUDOWLANYM. MOGĄ WYSTĄPIĆ NIEWIELKIE RÓŻNICE WYMIARÓW I USYTUOWANIA ELEMENTÓW POWSTAŁE W TRAKCIE REALIZACJI PRAC BUDOWLANYCH

**OKAM**<sup>®</sup>  
Make living better