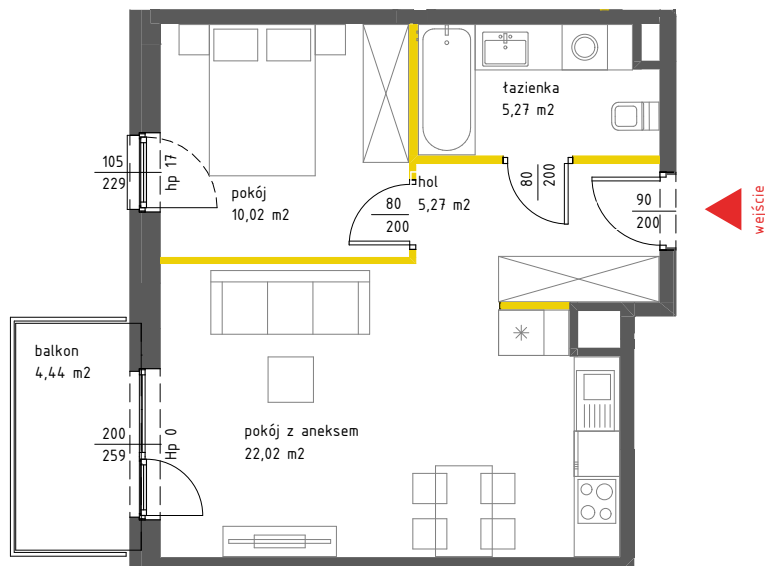


lokal mieszkalny

karta informacyjna inwestycji



LEGENDA

- ściany działowe nadające się do demontażu
- ściany i obudowy pionów instalacyjnych
- kanały instalacyjne obudowane



Powierzchnia lokalu obliczona została zgodnie z Polską Normą PN-ISO 9836:2015-12, powołaną w rozporządzeniu Ministra Transportu, Budownictwa i Gospodarki Morskiej z dnia 11 września 2020 roku w sprawie szczegółowego zakresu i formy projektu budowlanego. Powierzchnia rozliczeniowa lokalu, uwzględniająca powierzchnię pod ściankami działowymi, służy do ustalenia ceny sprzedaży. Powierzchnia użytkowa lokalu służy do celów ewidencyjnych i wycenistoksięgowych. Instalacja wodna i kanalizacyjna doprowadzona do kuchni, łazienki i WC, zakończona korkami, nie schowana w ścianach. Rozprowadzenie instalacji pod przybory leży po stronie Nabywcy. Meble, biały montaż oraz drzwi wewnętrzne nie stanowią elementu wyposażenia lokalu. Deweloper zastrzega sobie możliwość wprowadzenia niewielkich zmian w dalszym etapie inwestycji. Przedstawiona aranżacja lokalu jest przykładowa. Wymiary okienne podane są w świetle muru od strony elewacji.



data sporządzenia karty 17.01.2024

LOKAL NR 18

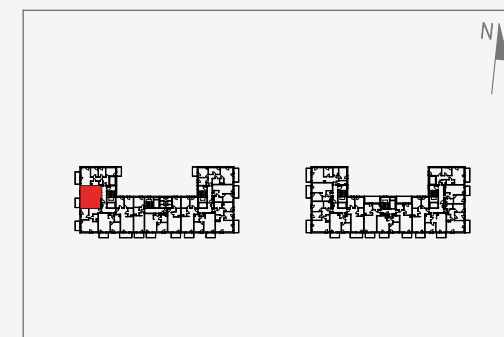
| | |
|-----------------------------------|----------------------|
| PIĘTRO | 3 |
| POKOJE | 2 |
| KLATKA | 1 |
| POWIERZCHNIA ROZLICZENIOWA | 43,84 m ² |
| POWIERZCHNIA UŻYTKOWA | 42,58 m ² |

| | |
|-----------------|----------------------|
| hol | 5,27 m ² |
| pokój z aneksem | 22,02 m ² |
| pokój | 10,02 m ² |
| łazienka | 5,27 m ² |

POWIERZCHNIA POD ŚCIANKAMI
DZIAŁOWYMI 1,26 m²

balkon 4,44 m²

POŁOŻENIE LOKALU W BUDYNKU



MIESZKANIE POWTARZALNE: 8, 13

Adres inwestycji: Warszawa, ul. Włodkowska 11

BIURO SPRZEDAŻY

22 113 95 16

VG BIS