

PLAN LOKALU NR 14

ŁÓDŹ, UL. MILIONOWA

1 pokój

POW. UŻYTKOWA MIESZKANIA 41,83 m²

W TYM POWIERZCHNIA POD ŚCIANKAMI
Z MOŻLIWOŚCIĄ DEMONTAŻU 0,62 m²

BUDYNEK	A
KLATKA	1
PIĘTRO	1

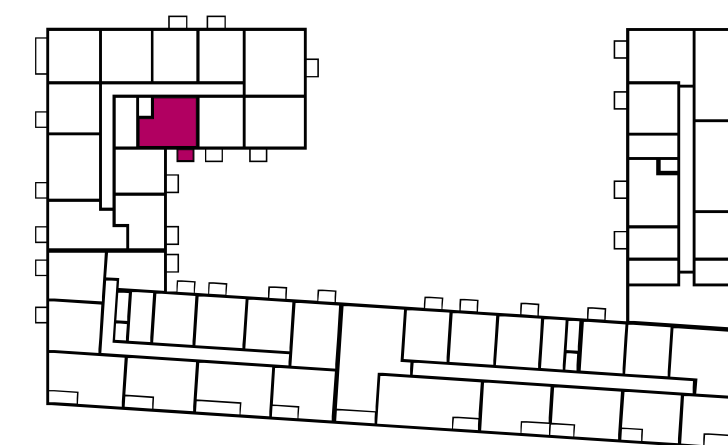
■ Ściany bez możliwości demontażu

■ Ściany z możliwością demontażu

NINIEJSZE DANE SĄ POGŁĄDOWE I MOGĄ ODBIEGAĆ OD REALIZACJI. POMIARÓW POD ZAKUP MEBLI, URZĄDZEŃ I WYPOSAŻENIA NALEŻY DOKONAĆ Z NATURY. PO ZAKOŃCZENIU REALIZACJI, ELEMENTY ARANŻACJI MIESZKANIA (DRZWI WEWNĘTRZNE, MEBLE, CERAMIKA SANITARNA, SPRZĘT AGD I RTV) NIE STANOWIĄ OFERTY HANDLOWEJ. POWIERZCHNIE OGRÓDKÓW, TARASÓW, BALKONÓW, LOGGII NIE PODLEGAJĄ OBMIAROWI.

Biuro sprzedaży Echo Investment S.A.:

ul. Tymienieckiego 5/7, Łódź
tel. +48 42 620 05 67, www.fuzja-echo.pl



ul. Milionowa