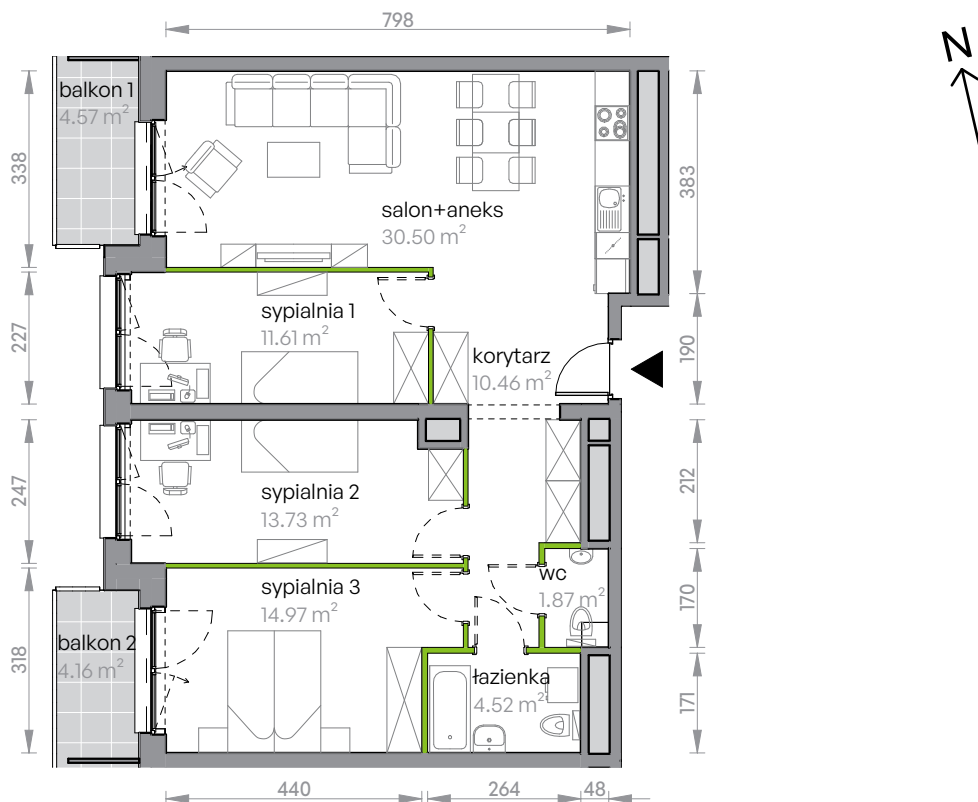


Legnicka Vita

L2/6/50

Powierzchnia **87.66 m²**

Piętro **6**



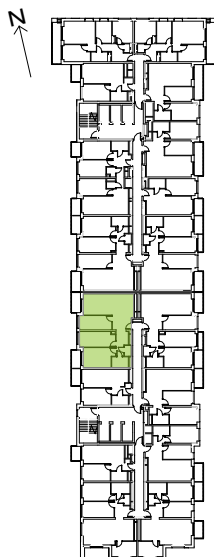
Aranżacja mieszkania jest przykładowa

Powierzchnia użytkowa

korytarz	10.46 m ²
salon+aneks	30.50 m ²
sypialnia 1	11.61 m ²
sypialnia 2	13.73 m ²
sypialnia 3	14.97 m ²
wc	1.87 m ²
łazienka	4.52 m ²
Razem	87.66 m²
+ balkon 1	4.57 m ²
+ balkon 2	4.16 m ²

U nas nigdy nie płacisz za powierzchnię pod ścianami działowymi

Rzut kondygnacji Piętro 6



Plan osiedla Budynek L2

