

# wełnowe apartamenty

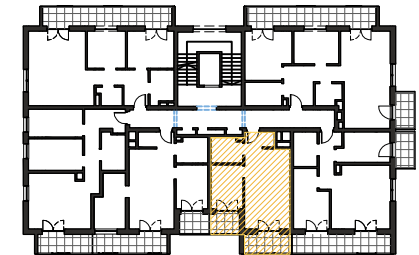
mieszkanie  
**A13**

powierzchnia  
**40,19m<sup>2</sup>**

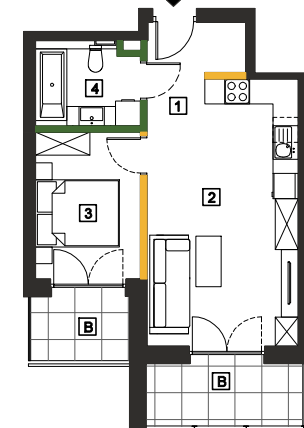
kondygnacja  
**piętro +2**



Schemat kondygnacji +2



Rzut w skali 1:180



Piętro +2		Mieszkanie A13
1.	Przedpokój	3,00 m <sup>2</sup>
2.	Salon z aneksem kuch.	22,91 m <sup>2</sup>
3.	Pokój	8,75 m <sup>2</sup>
4.	Łazienka	4,87 m <sup>2</sup>
Suma powierzchni aranżacji		39,53 m <sup>2</sup>
B	Balkon	5,53 m <sup>2</sup>
B	Balkon	3,59 m <sup>2</sup>
Powierzchnia ścian działawych do demontażu		0,66 m <sup>2</sup>
<b>Maksymalna powierzchnia użytkowa</b>		<b>40,19 m<sup>2</sup></b>



Antrans Invest Sp. z o.o.  
32 - 300 Olkusz,  
ul. Wspólna 1C  
[www.antransinvest.pl](http://www.antransinvest.pl)

1. Wymiary balkonów, lokalizację przyborów sanitarnych i inne podano na podstawie projektu budowlanego. W toku budowy mogą wystąpić różnice w stosunku do stanu wynikającego z projektu, wynikające ze specyfikacji prac budowlanych.

2. Przedstawiona aranżacja lokalu jest przykładowa, rysunki w tym zakresie mają charakter poglądowy oraz informacyjny i nie stanowią oferty w rozumieniu Kodeksu Cywilnego.

3. Powierzchnia użytkowa lokali oraz pomieszczeń określana jest na podstawie rozporządzenia Ministra Transportu, Budownictwa i Gospodarki Morskiej z dnia 25.04.2012r. w sprawie szczegółowego zakresu i formy projektu budowlanego oraz przy uwzględnieniu treści Polskiej Normy PN-ISO 9836.

Powierzchnia użytkowa uwzględnia powierzchnię elementów nadających się do demontażu i rozbiórki (rury, kanały, ścianki działowe), nie uwzględnia powierzchni otworów drzwi i okien oraz elementów zamykających.