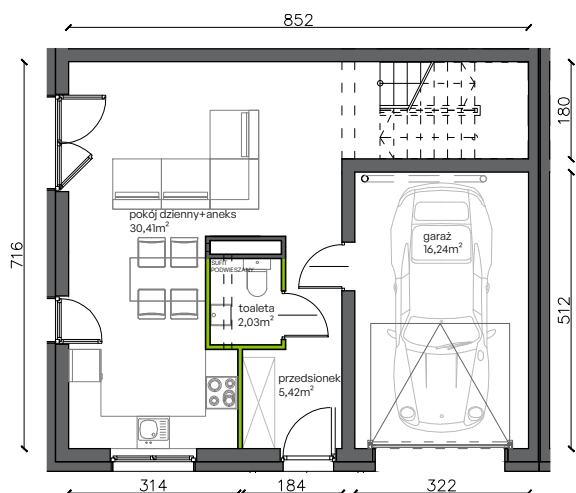


Ogrody Wojszyce.

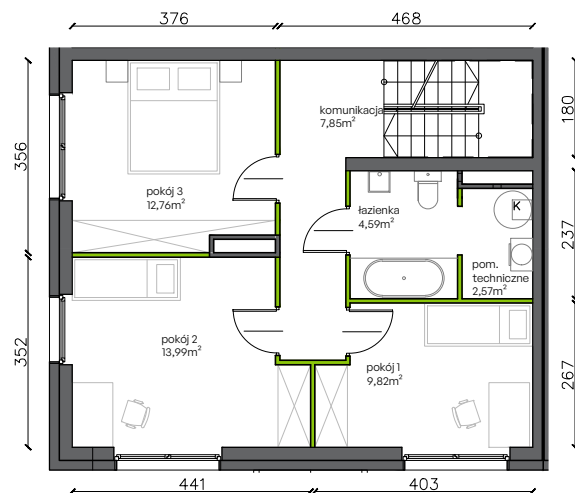
b14.L2

Powierzchnia 138,22 m²



PARTER

Aranżacja lokalu jest przykładowa.

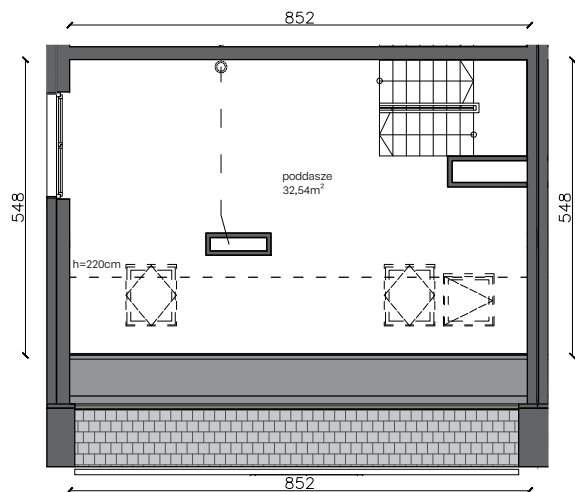


PIĘTRO

Powierzchnia użytkowa

| PARTER | | 54,10 m² |
|---------------------|----------------------|----------------------------|
| przedsionek | 5,42 m ² | |
| toaleta | 2,03 m ² | |
| pokój dzienny+aneks | 30,41 m ² | |
| garaż | 16,24 m ² | |
| PIĘTRO | | 51,58 m² |
| komunikacja | 7,85 m ² | |
| pokój 1 | 9,82 m ² | |
| pokój 2 | 13,99 m ² | |
| pokój 3 | 12,76 m ² | |
| łazienka | 4,59 m ² | |
| pom. techniczne | 2,57 m ² | |
| PODDASZE | | 32,54 m² |
| poddasze | 32,54 m ² | |

Lokalizacja działki



PODDASZE

RAZEM 138,22 m²
+ ogródek 30,71 m²

Plan osiedla

