

# Parter

## Mieszkanie 36

### 54,28 m<sup>2</sup>

soltysowska

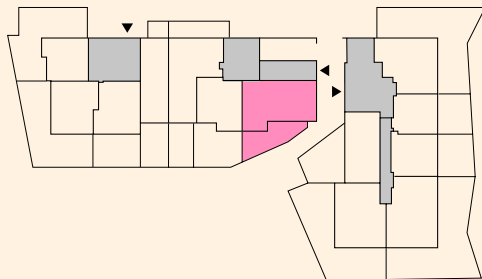
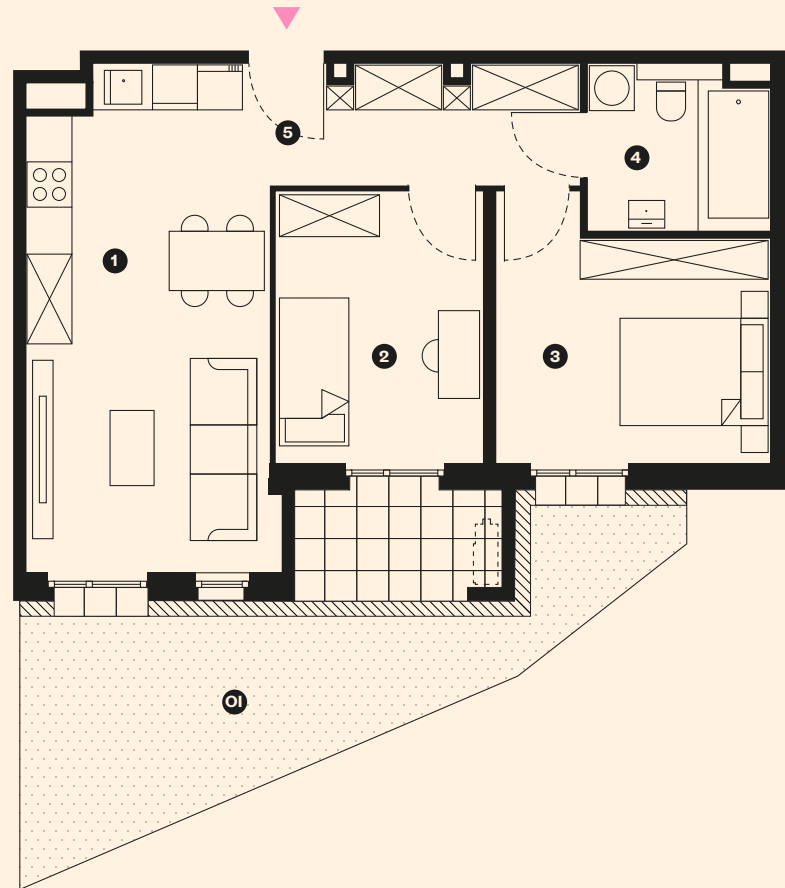


### Parter

1	Salon z aneksem kuchennym	20,98 m <sup>2</sup>
2	Sypialnia I	10,02 m <sup>2</sup>
3	Sypialnia II	11,52 m <sup>2</sup>
4	Łazienka	5,24 m <sup>2</sup>
5	Przedpokój	6,53 m <sup>2</sup>

Łączna powierzchnia użytkowa 54,28 m<sup>2</sup>

Ogródek 23,22 m<sup>2</sup>



**Kontakt** zamieszkaj@soltysowska.com  
+48 602 343 088

**Projektant** Kubatura Sp z o.o.  
www.kbtr.pl

Karta mieszkania przedstawia układ funkcjonalno-przestrzenny wynikający z projektu budowlanego. Zarówno wymiary pomieszczeń, ich ostateczna powierzchnia, lokalizacja urządzeń i instalacji wewnętrznych mogą ulec zmianom, będącymi wynikiem modyfikacji technicznych powstałych w trakcie realizacji prac budowlanych. Pomiar powierzchni mieszkania został opracowany przy uwzględnieniu normy pn-iso 9836-2015-12