

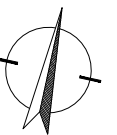
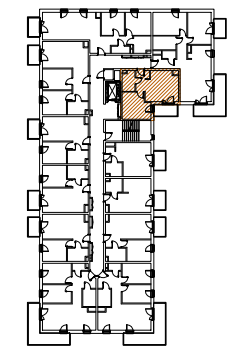
INWESTOR:

PARK LEŚNY REMBERTÓW Sp. z o.o.  
Al. Jerozolimskie 200, bud.2, lok. 300  
02-486 Warszawa



**PARK LEŚNY**  
**Rembertów**

### BUDYNEK E2



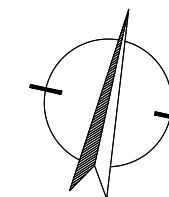
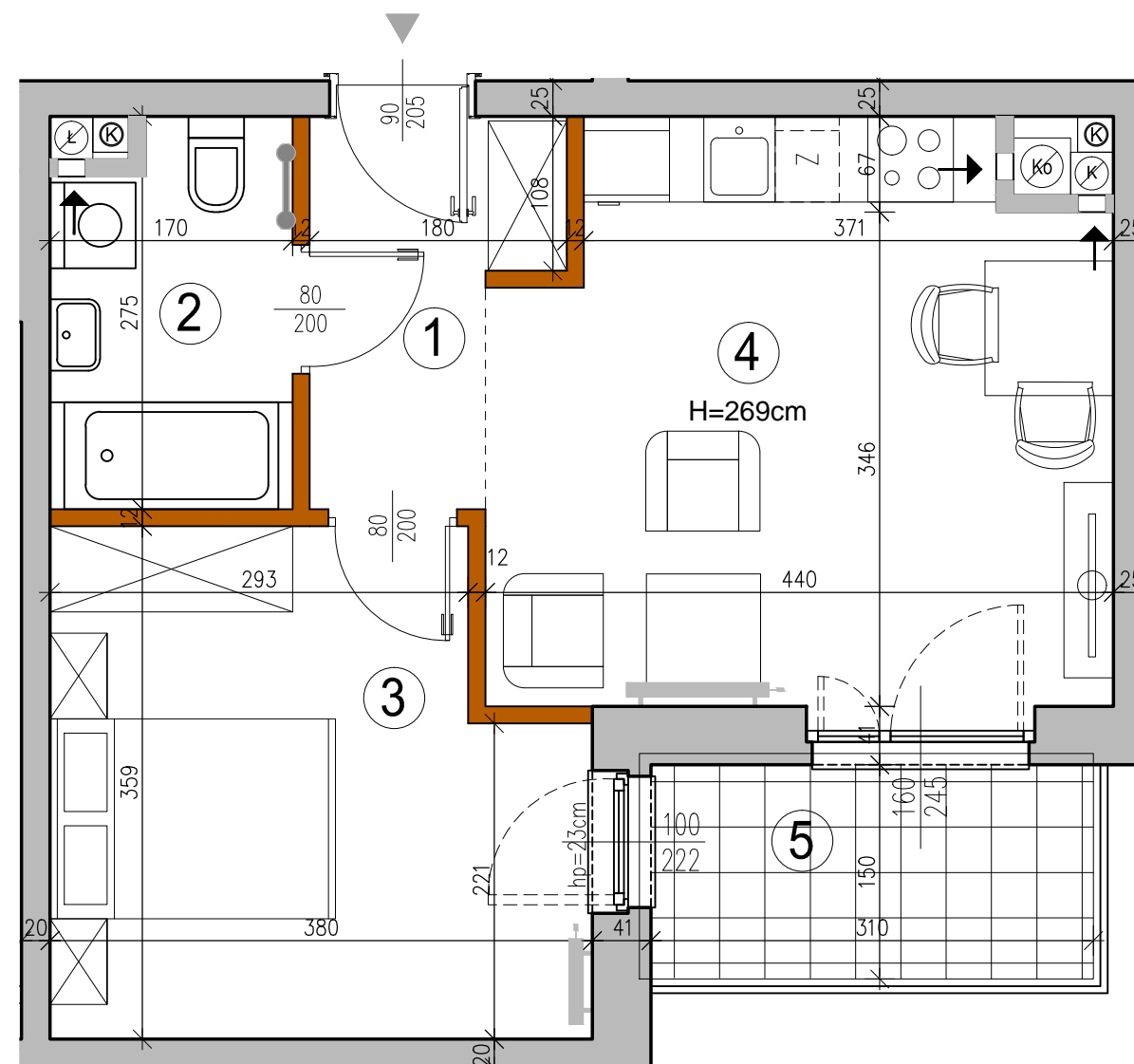
KONDYGNACJA NR LOKALU

Piętro 2 34  
Piętro 3 46  
Piętro 4 58

**Pow. użytk. 36.93 m<sup>2</sup>**

① PRZEDPOKÓJ 3.89 m<sup>2</sup>  
② ŁAZIENKA 4.26 m<sup>2</sup>  
③ POKÓJ 12.22 m<sup>2</sup>  
④ SALON + A.KUCH. 16.56 m<sup>2</sup>

⑤ BALKON 4.65 m<sup>2</sup>



UWAGA:  
WYMIARY POMIESZCZEŃ, LOKALIZACJĘ PRZYBORÓW SANITARNYCH, ROZMIESZCZENIE PUNKTÓW OŚWIETLENIOWYCH, ETC PODANO ZGODNIE Z PROJEKTEM BUDOWLANYM.  
MOGĄ WYSTĄPIĆ NIEWIELKIE RÓŻNICE WYMIARÓW I USYTUOWANIE ELEMENTÓW POWSTAŁE W TRAKCIE REALIZACJI PRAC BUDOWLANYCH.  
PODANE WYMIARY SĄ WYMIARAMI W ŚWIETLE PIONOWYCH PRZEGRÓD (ŚCIAN) W STANIE SUROWYM.  
OSTATECZNA WIELKOŚĆ I LOKALIZACJA GRZEJNIKÓW WG PROJEKTU WYKONAWCZEGO.  
WYSOKOŚĆ POMIESZCZEŃ W ŚWIETLE H=269 CM.

— grzejnik c.o.  
— grzejnik c.o. drabinkowy  
— ściana z możliwością rozbiórki  
— ściana nierozbieralna  
Ⓚ pion kanalizacyjny  
⊕ pion wentylacyjny

ZESTAWIENIE POWIERZCHNI UŻYTKOWYCH POSZCZEGÓLNYCH POMIESZCZEŃ I LOKALU  
PODANO NA PODSTAWIE PROJEKTU BUDOWLANEGO. OBLICZENIE POWIERZCHNI UŻYTKOWYCH  
POSZCZEGÓLNYCH POMIESZCZEŃ I LOKALU WYKONANO ZGODNIE Z ROZPORZĄDZENIEM  
MINISTRA TRANSPORTU, BUDOWNICTWA I GOSPODARKI MORSKIEJ Z 25.04.2012 R. W SPRAWIE  
SZCZEGÓLOWEGO ZAKRESU I FORMY PROJEKTU BUDOWLANEGO (Dz. U. z dnia 27.04.2012r.)

Opracowanie:

**ADS** "ADS Architekci" Sp. z o.o.  
00-195 WARSZAWA  
ul. Słomińskiego 5 lok. 133  
Architekci tel/fax 636 71 63