

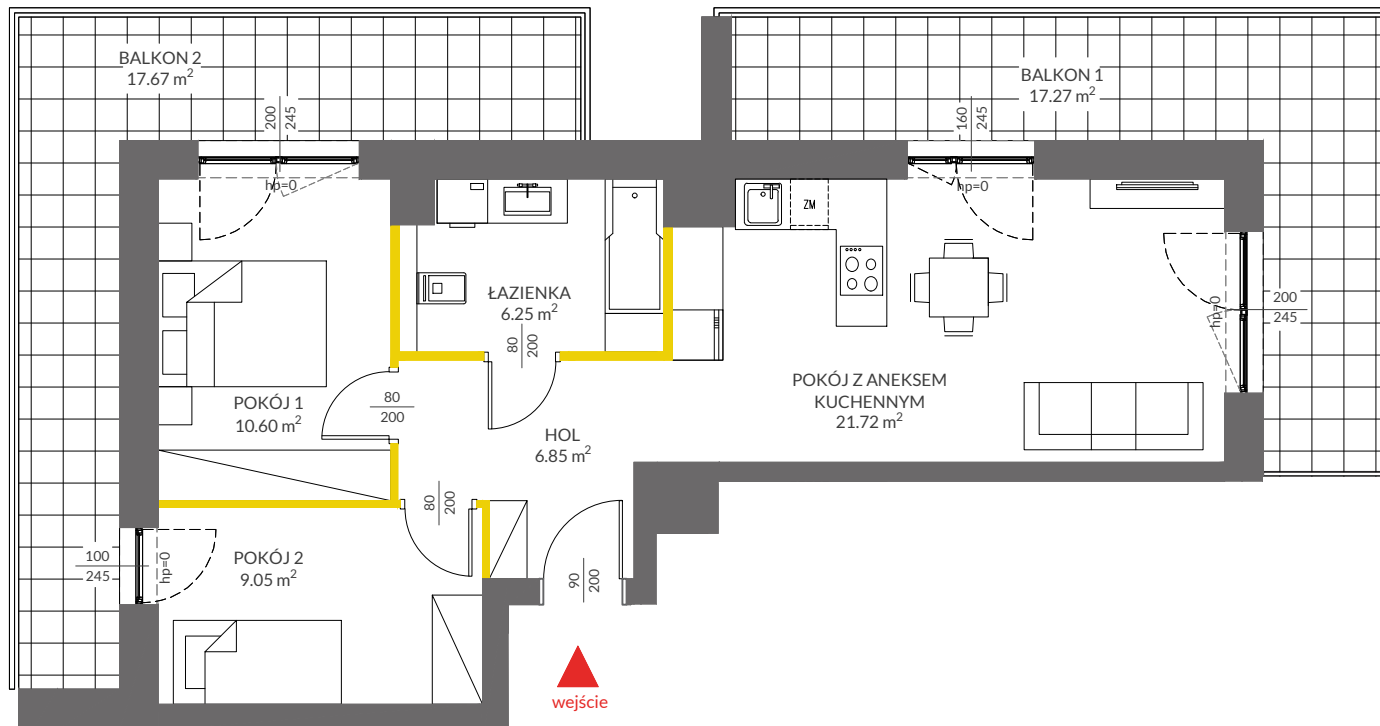
lokal mieszkalny

karta informacyjna inwestycji



VIVA PIAST 5

data sporządzenia karty 18.10.2023



LEGENDA

- ścianki działowe
- ścianki i obudowy pionów instalacyjnych



Powierzchnia lokalu obliczona została zgodnie z Polską Normą PN-ISO 9836:2015-12, powołaną w rozporządzeniu Ministra Transportu, Budownictwa i Gospodarki Morskiej z dnia 11 września 2020 roku w sprawie szczegółowego zakresu i formy projektu budowlanego. Powierzchnia rozliczeniowa lokalu, uwzględniająca powierzchnię pod ściankami działowymi, służy do ustalenia ceny sprzedaży. Powierzchnia użytkowa lokalu służy do celów ewidencyjnych i wyczystoksięgowych. Instalacja wodna i kanalizacyjna doprowadzona do kuchni, łazienki i WC, zakończona korkami, nie schowana w ścianach. Rozprowadzenie instalacji pod przybory leży po stronie Nabywcy. Meble, biały montaż oraz drzwi wewnętrzne nie stanowią elementu wyposażenia lokalu. Deweloper zastrzega sobie możliwość wprowadzenia niewielkich zmian w dalszym etapie inwestycji. Przedstawiona aranżacja lokalu jest przykładowa.

LOKAL NR 72

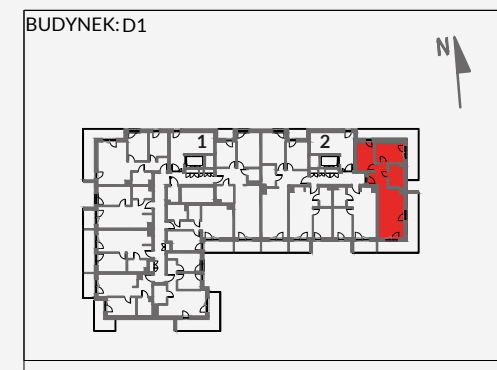
PIĘTRO	2
POKOJE	3
KLATKA	2
POWIERZCHNIA ROZLICZENIOWA	55.61 m²
POWIERZCHNIA UŻYTKOWA	54.47 m²

HOL	6.85 m ²
ŁAZIENKA	6.25 m ²
POKÓJ Z ANEKSEM KUCHENNYM	21.72 m ²
POKÓJ 1	10.60 m ²
POKÓJ 2	9.05 m ²

POWIERZCHNIA POD ŚCIANKAMI DZIAŁOWYMI	1.14 m ²
---------------------------------------	---------------------

BALKON 1	17.27 m²
BALKON 2	17.67 m²

POŁOŻENIE LOKALU W BUDYNKU:



MIESZKANIA POWTARZALNE: **68,76,80,84,88,96**

Adres inwestycji: Kraków, ul. Powstańców 82

BIURO SPRZEDAŻY

📞 12 351 05 01

 **VICTORIA DOM**