

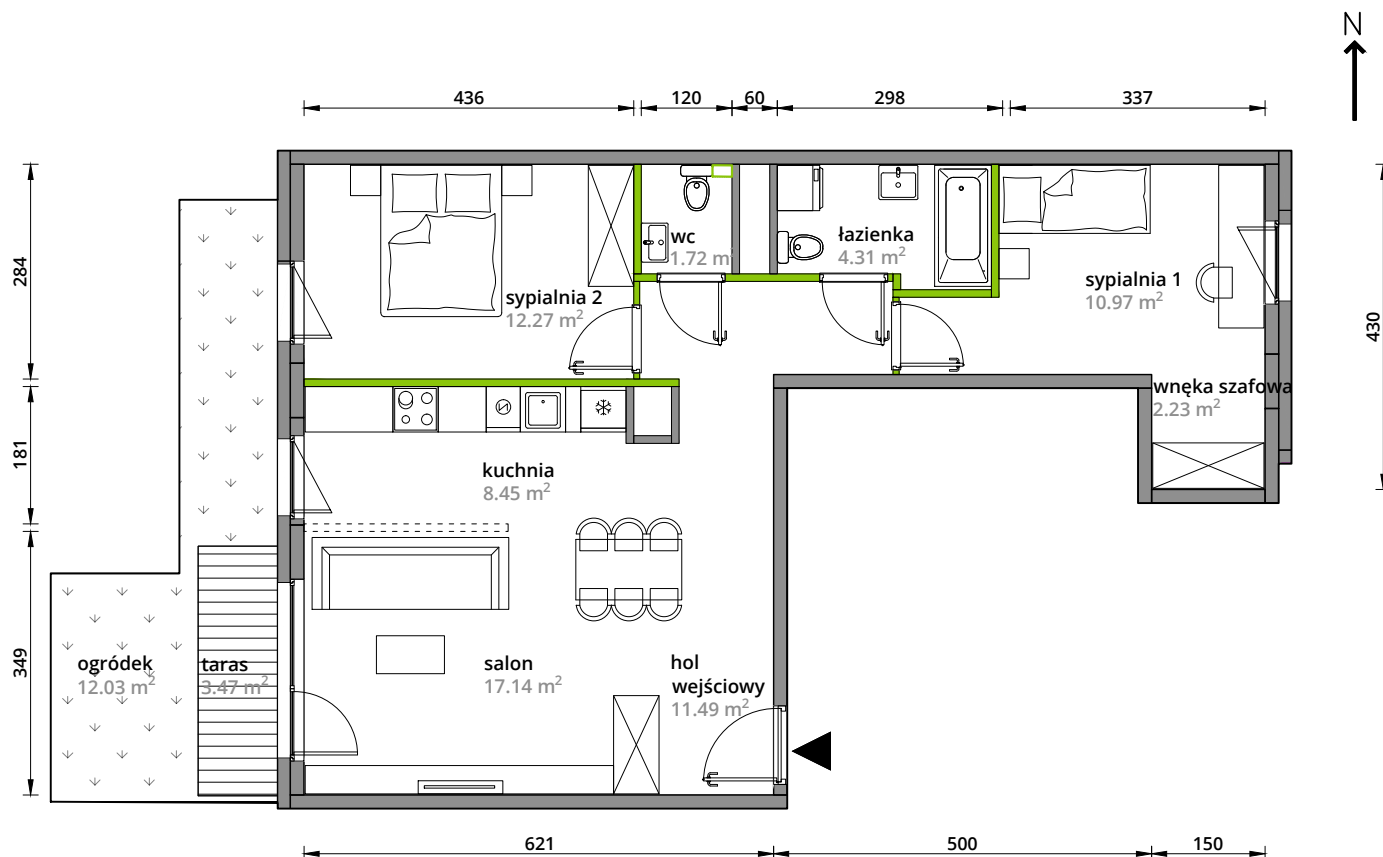
Aleje Praskie.

nr 4



Powierzchnia **68,58m²**

Parter 1



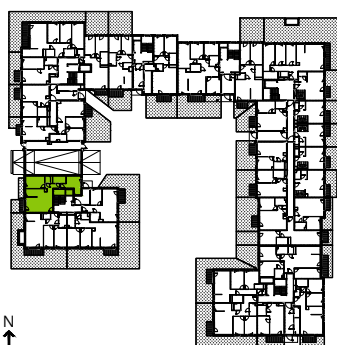
Aranżacja mieszkania jest przykładowa.

Powierzchnia **użytkowa**

| | |
|----------------------------|----------------------|
| hol wejściowy | 11.49 m ² |
| salon | 17.14 m ² |
| kuchnia | 8.45 m ² |
| sypialnia 1 | 10.97 m ² |
| sypialnia 2 | 12.27 m ² |
| wnęka szafowa | 2.23 m ² |
| wc | 1.72 m ² |
| łazienka | 4.31 m ² |
| 68.58 m² | |
| +taras | 3.47 m ² |
| +ogródek | 12.03 m ² |

U nas nigdy nie płacisz za powierzchnię pod ścianami działowymi.

Rzut kondygnacji **Piętro 1**



Plan osiedla **Budynek 3-A**

