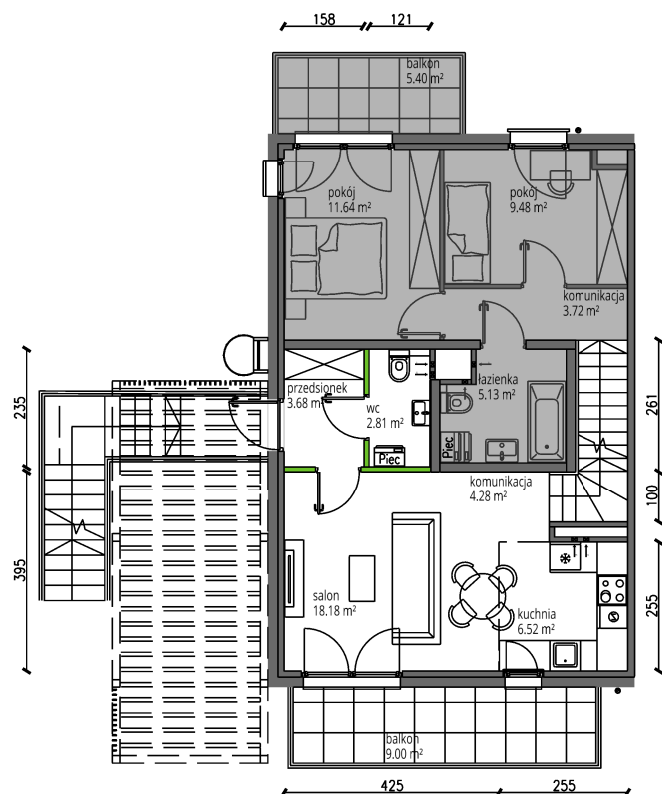


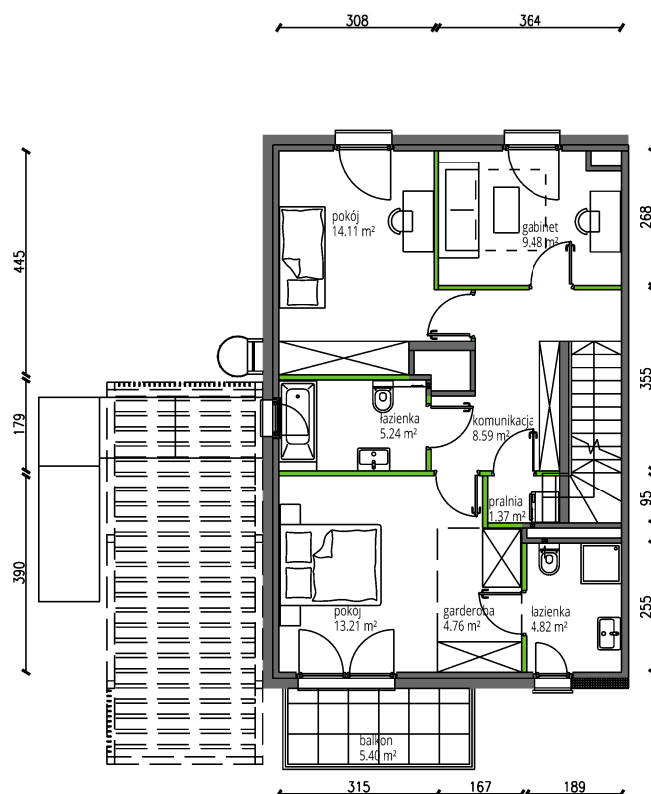
Rokokowa Vita.

B'03.L2

Powierzchnia **97.05m²**



I PIĘTRO



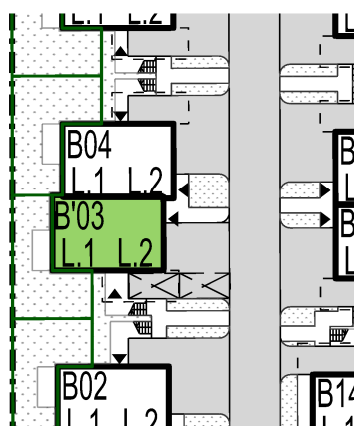
II PIĘTRO

ARANŻACJA JEST PRZYKŁADOWA

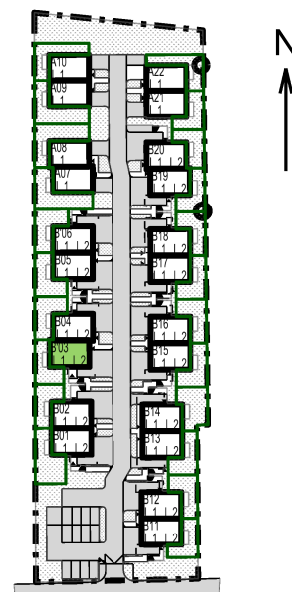
Powierzchnia użytkowa

I PIĘTRO		35.47m ²
01.	przedsiónek	3.68m ²
02.	wc	2.81m ²
03.	salon	18.18m ²
04.	kuchnia	6.52m ²
05.	komunikacja	4.28m ²
II PIĘTRO		61.58m ²
06.	pokój	14.11m ²
07.	gabinet	9.48m ²
08.	łazienka	5.24m ²
09.	pokój	13.21m ²
10.	garderoba	4.76m ²
11.	łazienka	4.82m ²
12.	komunikacja	8.59m ²
13.	pralnia	1.37m ²
RAZEM		97.05m ²
	+balkon	9.00m ²
	+balkon	5.40m ²

Lokalizacja działki



Plan osiedla



U nas nigdy nie płacisz za powierzchnie pod ściankami działowymi

Powierzchnia (bez ścian działowych) 97.05 m²

■ Powierzchnia pod ścianami działowymi 1.83 m²

Powierzchnia użytkowa wg PN-ISO 9836:2015-12